

Historique de l'île



Création de l'île du Champ-du-Pin

Apport de remblais (pierres et terres) pour la réalisation du canal alimentant les usines textiles

Fin des activités textiles et retour de la nature

Réensauvagement progressif du site

Acquisition de la partie nord de l'île

Première étape de la maîtrise foncière du site par la Ville

Acquisition de la partie sud de l'île

Finalisation de la maîtrise foncière de l'ensemble de l'île

Lancement du projet d'aménagement de l'île

Début des études et des travaux de l'île

Installation de la passerelle sud

Une étape majeure pour l'accessibilité et l'ouverture du site

Inauguration de l'île du Champ-du-Pin

Ouverture officielle au public d'un espace naturel préservé et valorisé



Île du Champ-du-Pin au XIX^e siècle



Île du Champ-du-Pin en 2021



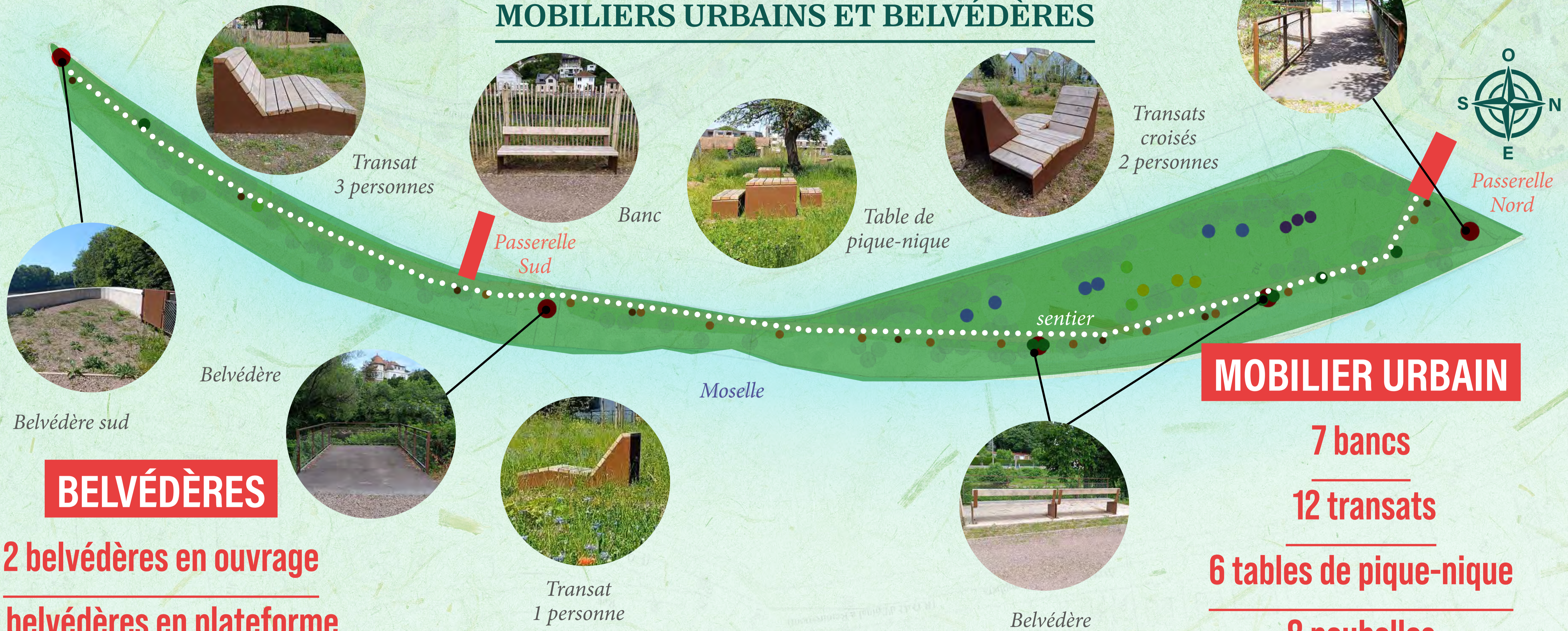
Île du Champ-du-Pin en 2026

OBJECTIFS DU PROJET

- ✓ Préserver le patrimoine arboré existant
- ✓ Valoriser l'héritage industriel du Champ-du-Pin
- ✓ Ouvrir l'île au public grâce à de nouveaux cheminements
- ✓ Aménager avec sobriété en respectant l'esprit du lieu

Aménagements de l'île

MOBILIERS URBAINS ET BELVÉDÈRES



BELVÉDÈRES

2 belvédères en ouvrage

3 belvédères en plateforme

MOBILIER URBAIN

7 bancs

12 transats

6 tables de pique-nique

8 poubelles

14 candélabres :
éclairage LED à
détection de mouvement

LIEU D'OBSERVATION
ET DE CONTEMPLATION
DE LA FAUNE ET LA FLORE

LIEU DE QUIÉTUDE

PROMENADE
LE LONG DE LA MOSELLE

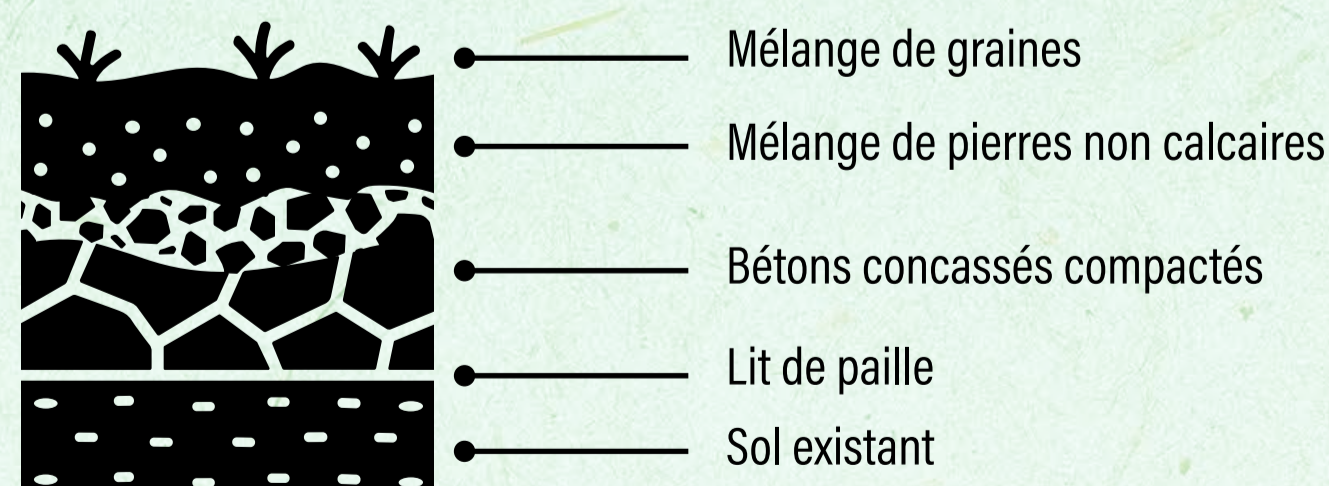
Aménagements de l'île

BIODIVERSITÉ

CHEMINEMENT

CHAUSSÉE VÉGÉTALE

- Procédé innovant composé de mélanges de graines semées et compactées et de pierres non calcaires
- Lutte contre îlots de chaleur et l'artificialisation du sol



BERGES

FORÊT RIPISYLVE

- Ensemble d'arbres, arbustes et buissons qui se développent le long des cours d'eau
- Flore spécifique adaptée à l'humidité
- Corridor écologique et refuge par de nombreuses espèces terrestres et aquatiques.



RENOUÉE JAPON

Elle est considérée comme une espèce exotique envahissante. Sa croissance est très rapide et sa taille limite fortement le développement d'autres espèces. Elle est très présente sur l'île.

Gestion : concurrence végétale et fauche

Renouée du Japon



HAIES

- ▶ Composées de fleurs et de petits arbustes et d'arbres

PRAIRIE FLORALE

Plusieurs semis ont été plantés, Des mélanges pour butineurs, mélange de fleurs mellifères, mélange spécifique pour zones inondables

Géranium des Pyrénées



Bleuet



Cosmos



Bouton d'or



140 ARBRES

- ▶ Espèces qui la traversent ou qui y vivent

Coquelicot

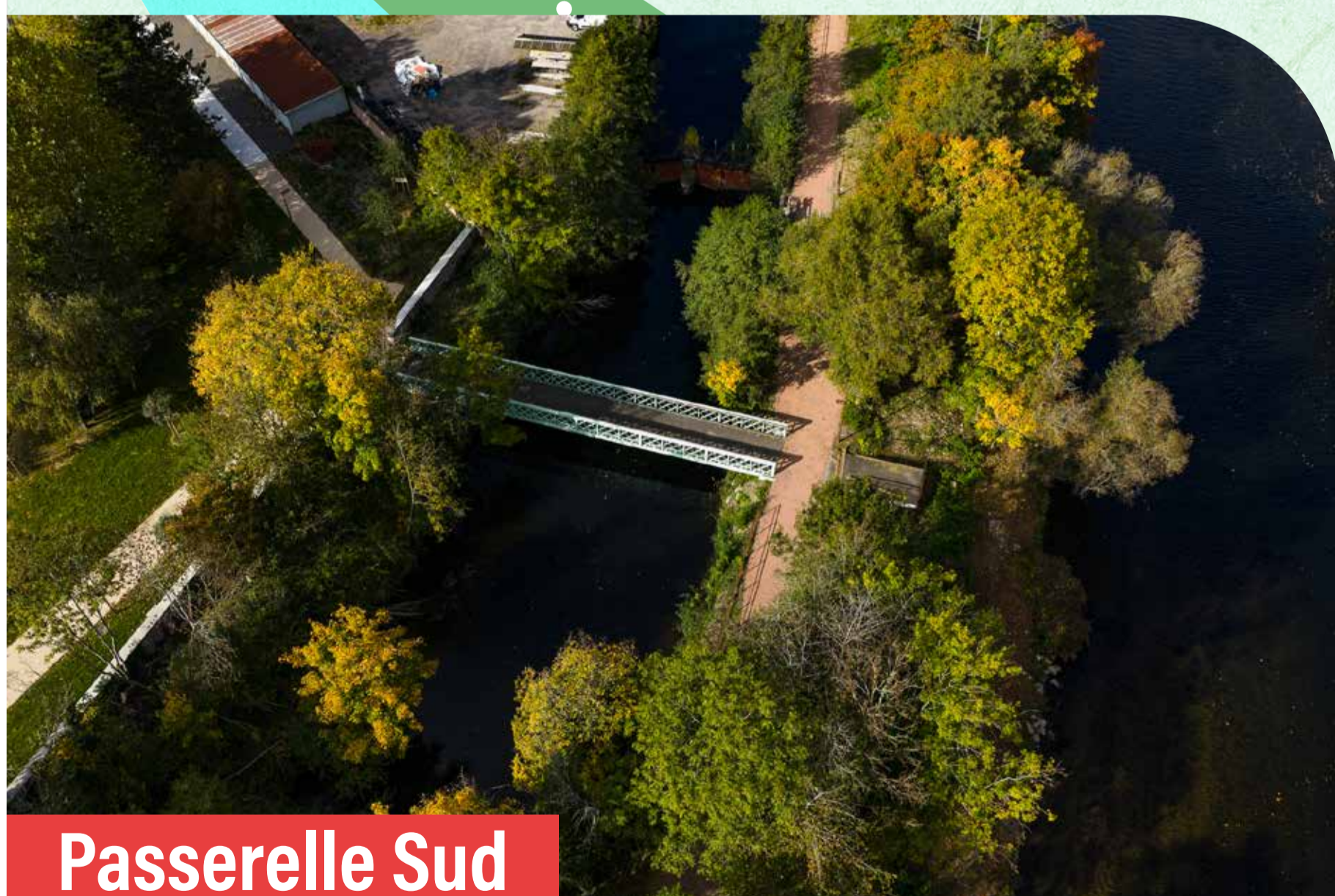


Aménagements de l'île

PASSERELLES

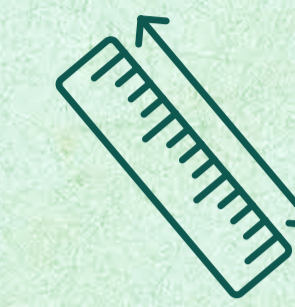
OBJECTIFS DU PROJET

- ✓ Renforcer les continuités piétonnes et cyclables
- ✓ Renaturer et ouvrir les berges
- ✓ Valoriser le patrimoine historique et paysager
- ✓ Créer un espace de détente et de loisirs pour tous



Passerelle Sud

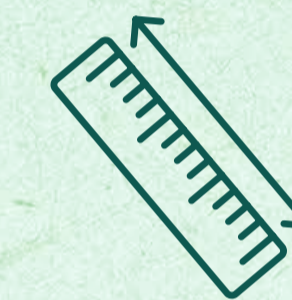
PASSERELLE SUD



Dimensions :
27,22 m x 3,65 m

Le 3 décembre 2024, une nouvelle passerelle a été posée qui ouvre un nouvel accès depuis la rue David-et-Maigret. Cette passerelle, qui reprend l'esthétisme de la passerelle nord, franchit une étape importante du projet en reconnectant les mobilités douces et en offrant un accès à l'île du Champ-du-Pin.

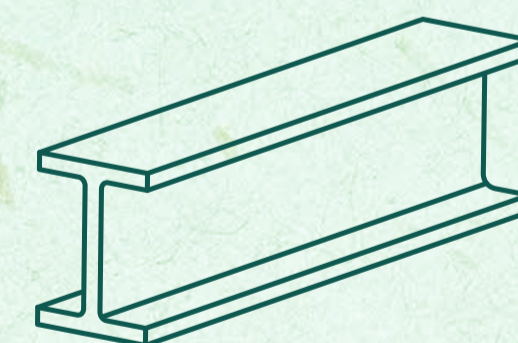
PASSERELLE NORD



Dimensions
17 m x 5 m

Un patrimoine préservé et valorisé

La passerelle nord a fait l'objet de travaux de réfection en 2025. Deux poutres témoins d'un cadeau des Américains aux Français lors de la 2nde guerre mondiale sont les seuls éléments conservés. Elles ont été restaurées, repeintes et réimplantées dans le projet.



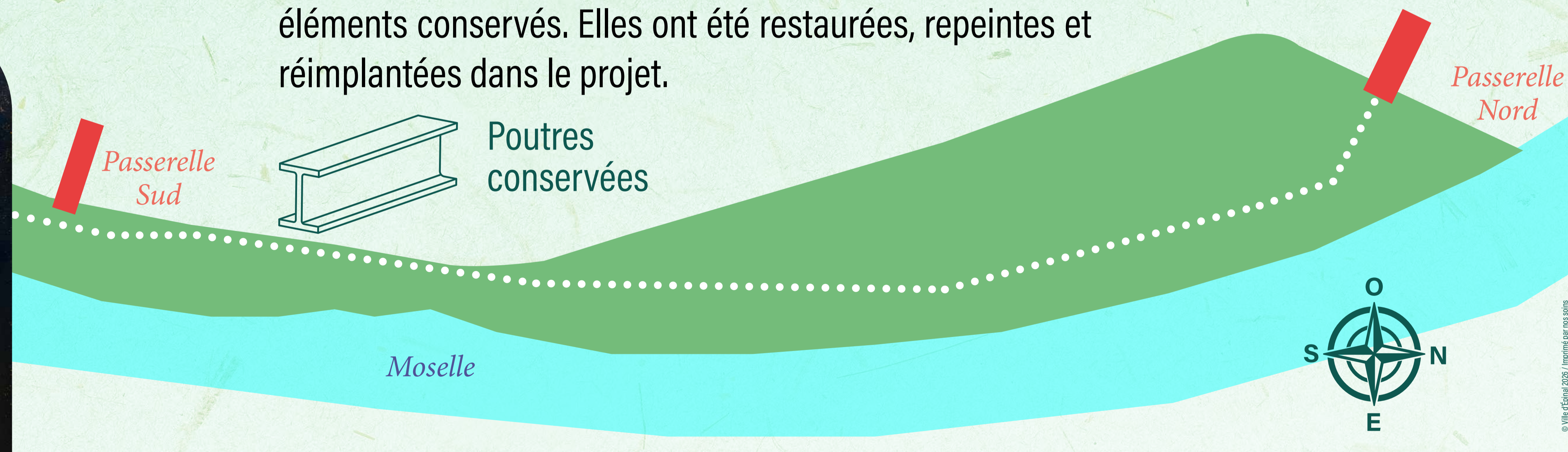
Poutres
conservées



Passerelle Nord AVANT



Passerelle Nord APRÈS



Île du Champ-du-Pin

UN LIEU UNIQUE À PRÉSERVER

UN SENTIER DE NATURE

AU PLUS PROCHE DES

HABITANTS

Le parc a été aménagé pour offrir divers usages :

- ✓ Promenade en bord de Moselle
- ✓ Points de vue depuis des belvédères
- ✓ Mobiliers urbains pour des moments de pause en famille ou entre amis

CORRIDOR ÉCOLOGIQUE APPRÉCIÉ

DE LA FAUNE ET DE LA FLORE

L'île est un lieu d'observation privilégié, de calme et de détente.

On peut notamment y observer une espèce patrimoniale protégée, le martin pêcheur !

Les voies vertes entièrement neuves ont été pensées pour mailler le quartier et rendre les déplacements doux faciles, confortables et ombragés.

Afin de préserver au mieux le site, les feux, bivouacs et barbecues sont interdits ainsi que la cueillette de fleurs.



Martin pêcheur



Aménagements de l'île

REMERCIEMENTS

ACCOMPAGNEMENT PAR LES FINANCEURS

- ANRU

Agence nationale pour la rénovation urbaine

- DREAL

Direction Régionale de l'Environnement,
de l'Aménagement et du Logement

- CEREMA

Centre d'Etudes et d'Expertise sur les Risques,
l'Environnement, la Mobilité et l'Aménagement

- Conseil Départemental 88

- AERM

Agence de l'Eau Rhin Meuse

- Conseil Départemental 88

- CAE

Communauté d'Agglomération d'Épinal

- SMMA

Syndicat Mixte Moselle Amont

MERCI À LA MAÎTRISE D'ŒUVRE ET AUX ENTREPRISES AYANT ŒUVRÉ SUR LE PROJET

- Atelier Marion Talagrand

- EGIS

- VB Service

- Id Verde

- Hurstel et Orme

- Colas

- FRAMATEC

- Ray SAS

- Est Ouvrage

- Acere Groupe

- CITEOS

- APAVE

UN GRAND MERCI AUX HABITANTS !

- ✓ Participation
aux ateliers de concertation
- ✓ Réunions publiques
- ✓ Tables rondes