

RUES & CIES

PROGRAMME

la traversée

FESTIVAL D'ART VIVANT

12 / 13 / 14

JUIN 2026

ÉPINAL



© Communication Ville d'Épinal 2025 - Ne pas jeter sur la voie publique



© Ville d'Épinal

ÉDITO

Plus ancien festival de spectacles de rue de France, *Rues & C^{ies}* s'impose comme un temps fort qui rayonne bien au-delà de notre belle ville d'Épinal.

Depuis plus de quatre décennies, ce sont quarante printemps de rires, de découvertes et de poésie qui ont façonné la mémoire de générations entières de festivaliers ayant arpenté les rues de la cité des Images le temps d'un week-end au milieu du mois de juin.

Pour les habitués, il est devenu une véritable madeleine de Proust à déguster qui éveille le souvenir des instants partagés, des émotions vécues et des émerveillements renouvelés. Et pour ceux qui n'auraient pas encore goûté aux délices de *Rues & C^{ies}*, je suis persuadé que l'édition 2026 leur donnera l'envie d'en redemander !

C'est d'autant plus vrai que le festival se déploie à nouveau cette année sur les deux rives de la Moselle, métamorphosant ainsi le centre-ville, et notre rivière, en scène à ciel ouvert, vivante et vibrante. C'est pourquoi le spectacle *La traversée*, qui ouvre les festivités avec un funambule surplombant les eaux, donne le ton au festival et donne son nom au thème 2026. Cette création est avant tout une aventure collective portée par les artistes, les bénévoles et le public. Un engagement précieux que je souhaite ici saluer et remercier.

Ce lancement en majesté marque une édition fidèle à l'ADN du festival dont la force réside dans une alchimie précieuse : une programmation éclectique et audacieuse, des créations inédites sur notre territoire, et une volonté constante de rapprocher les artistes du public, de provoquer la rencontre et le partage.

Cet esprit se retrouvera au Village du festival, ouvert comme un espace de convivialité et d'échanges qui invite chacune et chacun à prolonger l'expérience, à se retrouver, à dialoguer et à savourer pleinement ces instants.

Alors du 12 au 14 juin, prenons ensemble le temps de faire un pas de côté, d'ouvrir en grand les yeux et le cœur, et de nous laisser emporter par cette traversée artistique qui s'annonce, à n'en pas douter, aussi intense qu'inoubliable !



Benoît Jourdain
Maire d'Épinal

SOMMAIRE

Édito de l'équipe du festival.....	4
Création artistique et village du festival	5
Planning du samedi 13 juin.....	6
Planning du dimanche 14 juin.....	8
Programmation	10
Concerts	26
Fanfares : en route vers la battle.....	28

Ils accompagnent le festival tout au long de l'évènement et de sa préparation

Le festival s'appuie sur un réseau de partenaires locaux engagés dans sa construction et son développement. Tout au long de l'évènement, ils participent à la richesse et à la diversité des propositions artistiques et contribuent à faire de *Rues & C^{ies}*, un rendez-vous incontournable ancré sur son territoire.

Un temps fort dédié pour les professionnels

Cette année, le festival s'associe à la Farest (Fédération des arts de la rue Grand Est) afin de favoriser les rencontres entre artistes, compagnies et professionnels du spectacle vivant.

Ce partenariat permet d'organiser des temps d'échanges et de découvertes autour des créations présentées pendant le festival, avec la présence de programmeurs venus de la région.

Une collaboration qui contribue à mettre en lumière les compagnies du territoire et à soutenir le développement des arts de la rue dans le Grand Est.



Au centre du programme, retrouvez le plan détachable, les infos pratiques et d'accès au festival.



Les numéros N° visibles tout au long du programme correspondent aux lieux des spectacles.

PROGRAMME DE RUES & CIES 2026
Ville d'Épinal - Direction de la Communication
Hôtel de Ville - 9 rue du Général-Leclerc | tél. 03 29 68 50 28 | Courriel : communication@epinal.fr
Directeur de la publication : Benoît JOURDAIN
Directeur de la communication : Marc-Antoine MARTIN
Rédaction : Mathilde MICHEL
Maquette et mise en page : Luka MATÉO
Crédit photos (sauf mention contraire) : Ville d'Épinal
Impression : L'Ormont Imprimeur - 88100 Saint-Dié-des-Vosges | Distribution : Sébastien Bazelaire
Tirage : 10 000 exemplaires | Diffusion : 7 000 exemplaires



ÉDITO

L'édition 2025 de *Rues & C^{ies}* s'est achevée en fanfare à la salle de la Louvière... Que de beaux souvenirs... Comment oublier les sourires, les émotions partagées et cette énergie, votre énergie qui a permis, malgré une météo capricieuse, de faire de cette édition 2025 une réussite et qui fait de ce festival un moment suspendu et hors du temps. « L'Appel du large », symbolisait un nouvel élan, un nouveau départ, mais aussi le saut dans l'inconnu que représente l'organisation d'une telle manifestation. Portés par la force que vous nous avez transmise et animés de la même exigence artistique, notre compagnie l'Étincelle ProD, et la direction de la Culture et du Patrimoine de la Ville d'Épinal ont engagé dès juillet 2025 la préparation de cette nouvelle édition. Pour que la fête soit plus belle encore, notre première décision fut d'étendre le festival sur les deux rives de la Moselle. D'abord pour en agrandir le « terrain de jeu », rallier d'autres quartiers de la ville et aussi pour affirmer notre volonté d'insuffler une fraîcheur nouvelle afin que l'événement puisse chaque année se réinventer et demeurer en perpétuel mouvement.

Pour l'édition 2026, un titre s'est naturellement imposé à nous : *La traversée*. Car la traversée c'est aller vers l'autre, favoriser la rencontre et nous avons souhaité mettre l'altérité et le collectif au centre du jeu, tant dans l'élaboration que dans la réalisation du festival. Ainsi, l'équipe d'organisation de *Rues & C^{ies}* s'est construite avec une trentaine de bénévoles venus de tous horizons ainsi que des bénéficiaires du RSA (revenu de solidarité active). Accompagnés par un collectif d'artistes composé de Marie Teyssier, artiste plasticienne et scénographe, Xavier Gury, dessinateur, et Philippe Cazin, illustrateur et artiste plasticien, les bénévoles ont imaginé

la scénographie, la signalétique et les œuvres qui agrémentent la ville. Présents du début à la fin du projet, ils participent également à la mise en place du festival. Au-delà des décors, c'est une véritable aventure humaine qui s'est construite, permettant à chacun et à chacune de s'approprier pleinement le festival.

Dans le même esprit, plusieurs partenariats ont été noués ces derniers mois avec les acteurs culturels et sociaux locaux (structures professionnelles, associations, particuliers, Centre communal d'action sociale d'Épinal, La Souris verte, l'École supérieure d'art de Lorraine, musée départemental d'art ancien et contemporain, Fédération des arts de la rue du Grand Est, etc.) permettant ainsi de mettre à l'honneur les compétences et savoir-faire de chacun à toutes les étapes de la construction du festival et de créer une véritable dynamique collective sur le territoire.

Le festival invite avant tout à découvrir des spectacles, et nous avons souhaité, cette année encore, proposer au plus grand nombre, une programmation diversifiée, exigeante et éclectique mêlant théâtre, musique, marionnettes et art du cirque, des compagnies venues de toute la France et notamment de la région Grand Est afin de mettre en lumière la vitalité artistique de notre région.

Placé sous le signe du collectif et de l'échange, *Rues & C^{ies}* sera, nous en sommes sûrs, une fête inoubliable, une célébration du spectacle vivant que nous avons hâte de partager avec vous, tous ensemble.

L'équipe du festival



© Ville d'Épinal / L. Matéo

DÈS VENDREDI SOIR

Création artistique inaugurale

« La traversée » à 20 h 30

sur les quais de part et d'autre de la passerelle Pinau

cocréation Minuit Compagnie et l'Étincelle ProD.



© Elsa Girault - CdC Aunis Atlantique

Entre la place Pinau et le village du festival, le funambule Aurélien Prost s'élançait sur un fil tendu à 14 mètres de hauteur, au-dessus de la Moselle, accompagné en direct par trois musiciens : Stann Duguet au violoncelle, Jean-Nicolas Mathieu à la guitare et Jacques Tellitocci au vibraphone. Une création inédite, poétique et spectaculaire, imaginée spécialement pour Épinal par la compagnie l'Étincelle ProD, et la compagnie Minuit.



En partenariat avec La Souris verte et Ora Audiolight

Le village du festival 8

Installé place du marché couvert, en bord de Moselle, le village constitue le cœur battant de cette édition. Pensé comme un espace de convivialité et de fête, il accompagne le public tout au long du week-end et s'impose comme le point de repère incontournable des festivaliers.

Vendredi soir, lancement du festival en musique

Les festivités débutent à 19 h dans une ambiance chaleureuse avec un apéro musical, avant une soirée de concerts programmés en partenariat avec La Souris verte.

- 19 h 30 - Apéro festif animé par la fanfare Couche-Tard
- 21 h 15 - Concert électro-pop de Mouse DTC
- 22 h 45 - Concert électro-pop de Louise XIV

Le samedi, le village vibre au rythme des spectacles participatifs et des créations collectives, avec notamment la fresque participative imaginée par Gilbert Villemin. Tout au long de la journée, performances artistiques et rendez-vous festifs se succèdent avant une soirée de concerts pleine d'énergie.

Le dimanche, animations, spectacles et temps musicaux accompagnent les festivaliers jusqu'à la battle des fanfares, grand final fédérateur très attendu du week-end.

Pause gourmande

Tout au long du week-end, les commerçants du marché couvert assurent l'offre de restauration et de boissons. Le samedi matin, le public peut profiter des propositions artistiques tout en flânant au marché de plein vent.



© Ville d'Épinal / J. Sonrier

PLANNING DU SAMEDI 13 JUIN

LÉGENDE

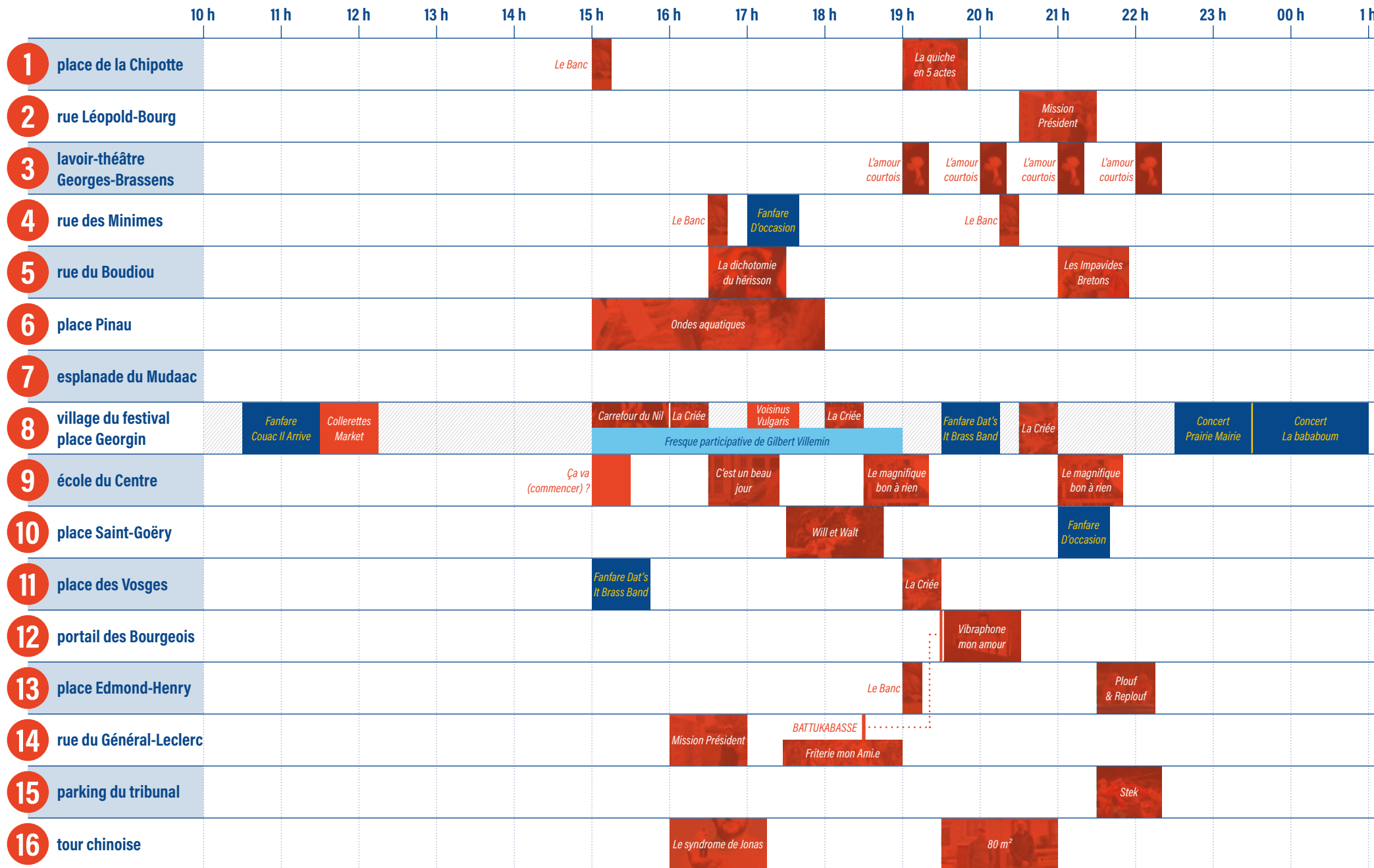
SPECTACLE

DÉAMBULATION

CONCERT / FANFARE

VILLAGE DU FESTIVAL

départ arrivée



PLANNING DU DIMANCHE 14 JUIN

LÉGENDE

SPECTACLE

CONCERT / FANFARE

DÉAMBULATION

VILLAGE DU FESTIVAL



départ arrivée

	9 h	10 h	11 h	12 h	13 h	14 h	15 h	16 h	17 h	18 h	19 h
1 place de la Chipotte			Le Banc			La quiche en 5 actes		La Criée	Fanfare Grôôôôv	
2 rue Léopold-Bourg										
3 lavoir-théâtre Georges-Brassens			Dada Blues			L'amour courtois	L'amour courtois	L'amour courtois	L'amour courtois		
4 rue des Minimes						Fanfare Dat's It Brass Band	Fanfare D'occasion		Fanfare Marching-Band Sans Pistons	
5 rue du Boudiou					Les Impavides Bretons			La dichotomie du hérisson	Fanfare D'occasion	
6 place Pinau						Le Banc	La Criée			
7 esplanade du Mudaac								So Bigger		
8 village du festival place GeorGIN	Le Banc		La Criée	Fanfare Grôôôôv	Carrefour du Nil		Voisins Vulgaris		Fanfare arbitre Spina Brass	Battle de fanfares
9 école du Centre		C'est un beau jour début à 10 h ou 11 h			Le magnifique bon à rien		Ça va (commencer) ?		
10 place Saint-Goëry								Will et Walt		
11 place des Vosges						La Criée				
12 portail des Bourgeois							Vibraphone mon amour			
13 place Edmond-Henry							Plouf & Replouf		Fanfare Couac Il Arrive	
14 rue du Général-Leclerc				Friterie mon Ami.e				Mission Président		
15 parking du tribunal							Stek		Fanfare Dat's It Brass Band	
16 tour chinoise			Le syndrome de Jonas			80 m²		Le Banc		

PROGRAMMATION



Friterie mon Ami.e 14

Un théâtre-récit de l'hospitalité par la compagnie Bonjour Désordre (59 - Nord)

Dans la plus modeste friterie du monde, le public est convié à un rituel d'accueil aussi drôle que sensible autour de la question de l'hospitalité. Accueillir c'est aussi recevoir. Ramène ta plus belle patate !

- Samedi 13 juin
rue du Général-Leclerc à 17 h 30
- Dimanche 14 juin
rue du Général-Leclerc à 11 h 30
- Création : 2025
- Durée : 1 h 30
- À partir de 12 ans
- Spectacle en déambulation puis fixe



© Quentin Geyre pour Bande-Originele

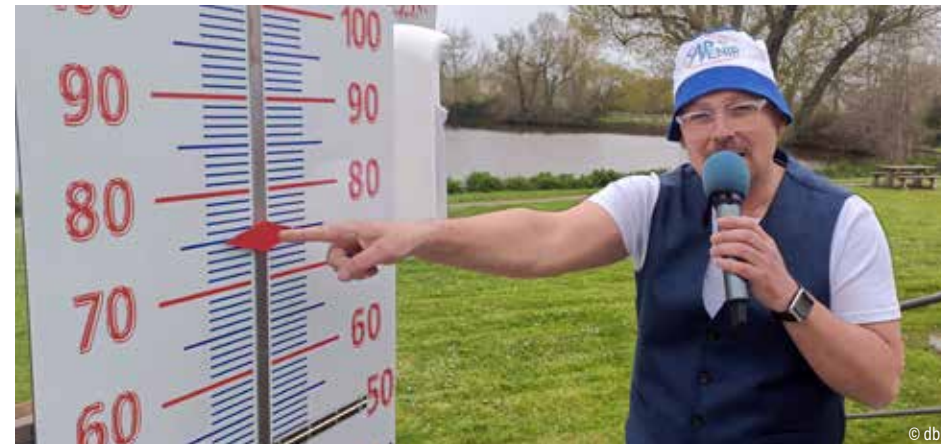
- Samedi 13 juin
place de la Chipotte à 16 h, rue des Minimés à 16 h 30 et 20 h 15, place Edmond-Henry à 19 h
- Dimanche 14 juin
village du festival à 10 h, place de la Chipotte à 11 h 30, place Pinau à 14 h 30 et tour chinoise à 16 h 30
- Durée : 15 min
- Tout public

Le Banc 1 4 6 13 16

Un spectacle sans paroles, marionnette corporelle et hybride par la compagnie L'Aurore (33 - Gironde)

Deux hommes se retrouvent sur un banc. Ils s'ignorent jusqu'à ce que leurs corps semblent prendre l'initiative de la rencontre. Qu'est-ce qui les pousse l'un vers l'autre ? Le désir de l'autre, et puis encore ?

avec le soutien de OFFICE ARTISTIQUE RÉGION NOUVELLE-AQUITAINE



Mission Président 2 14

Un spectacle déambulatoire ludique et collaboratif par la compagnie dbk (49 - Maine-et-Loire)

En s'inspirant du jeu de l'oie, *Mission Président* invite le public à découvrir la fonction présidentielle à travers une série d'épreuves ludiques et décalées. Un spectacle participatif qui questionne le pouvoir avec humour. À vous de jouer !

- Samedi 13 juin
rue du Général-Leclerc à 16 h, rue Léopold-Bourg à 20 h 30
- Dimanche 14 juin
rue du Général-Leclerc à 16 h
- Durée : 1 h
- Tout public



© A. Villa

- Samedi 13 juin
parking du tribunal à 21 h 30
- Dimanche 14 juin
parking du tribunal à 15 h
- Création : 2023
- Durée : 50 min
- Tout public, à partir de 7 ans

Stek 15

Une pièce de cirque hybride par la compagnie Intrepidus Squad (13 - Bouches-du-Rhône)

Stek transpire la rue, avec ses bruits et sa fumée. Danse, cascades, musique, acrobaties, jonglerie, clowns et manipulation d'une pouibelle conteneur composent un univers de contrastes, aussi rafraîchissant que sauvage.



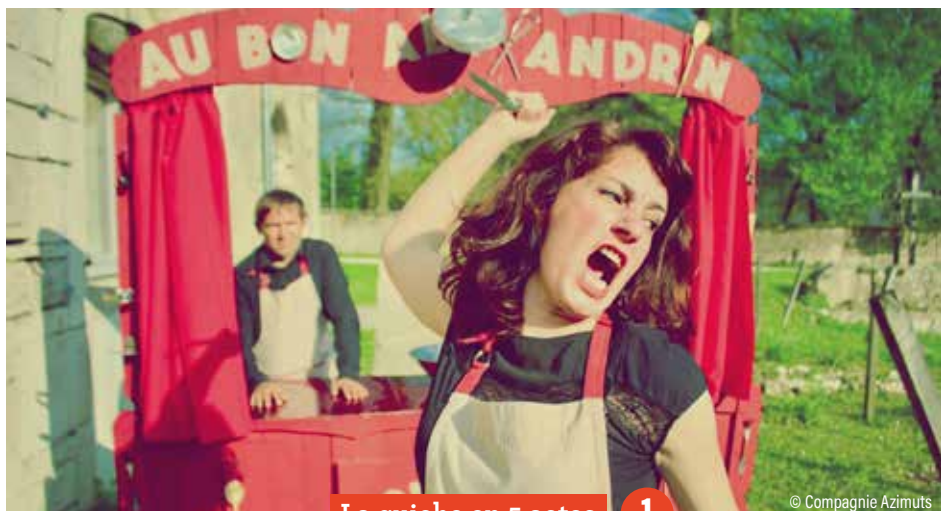
avec le soutien de 

80 m² 16

Un théâtre à la sauvette par la compagnie OpUS (79 - Deux-Sèvres)

À vendre : maison plain-pied de 80 m², beau potentiel et agrandissement possible... dans la mesure de votre imagination. Deux voisins invitent le public à une visite immobilière pas comme les autres, menée avec humour et fantaisie.

- **Samedi 13 juin**
- tour chinoise à 19 h 30
- **Dimanche 14 juin**
- tour chinoise à 13 h 30
- **Création** : 2025
- **Durée** : 1 h 30
- Tout public, à partir de 12 ans



La quiche en 5 actes 1

© Compagnie Azimuts

Samedi 13 juin
place de la Chipotte à 19 h
Dimanche 14 juin
place de la Chipotte à 14 h
Durée : 50 min
Tout public, à partir de 6 ans

- **Un théâtre culinaire tragico-burlesque**
- **par la compagnie Azimuts (55 - Meuse)**
- Anne-So et Jean-Bapt, deux comédiens parisiens amateurs de cuisine, décident de créer un spectacle de théâtre culinaire destiné à la province. Entre théâtre classique, condescendance assumée et quête d'authenticité, ils partent à la rencontre des "vrais gens" avec une recette bien à eux.



© Anne Flageul

Le magnifique bon à rien 9

Un chef d'œuvre du Western Spaghetti
par la compagnie Chicken Street (39 - Jura)

Serge Badoz, ancien reconstituer de palettes et désormais directeur du seul Cinérama itinérant de la région, jouera seul, à mains nues et sans assistance, les scènes cultes, les seconds rôles, et les personnages principaux du chef-d'œuvre de Sergio Leone : Le Bon, la Brute et le Truand. Venez nombreux soutenir ce jeune créateur d'entreprise artisanale innovante.

- **Samedi 13 juin**
- cour de l'école du Centre
- à 18 h 30 et à 21 h
- **Dimanche 14 juin**
- cour de l'école du Centre à 14 h
- **Création** : 2025
- **Durée** : 50 min
- Tout public, à partir de 8 ans



© La Mandale

Les Impavides Bretons 5

Samedi 13 juin
rue du Boudiou à 21 h
Dimanche 14 juin
rue du Boudiou à 13 h
Création : 2021
Durée : 55 min
Tout public, à partir de 7 ans

- **Une épopée de plomberie par la compagnie La Mandale (31 - Haute-Garonne)**
- Une douche qui fuit ? Une seule solution : Les impavides bretons !
- Loïc, Erwan et Erwann nous plongent dans une trépidante série documentaire qui met en lumière le côté le plus sombre de nos logis : les canalisations. Une véritable immersion dans l'univers hostile et fascinant de la tuyauterie.



Will et Walt 10

Un spectacle de magie décalé par la compagnie Les preneurs de tête (25 - Doubs)

Will & Walt explorent les voies de l'impénétrable depuis leur plus tendre enfance. Oubliez Las Vegas : la vraie magie mentale a les souliers troués et une hygiène capillaire toute relative. Sans strass ni paillettes, ils dépoussièrent la magie dans un spectacle théâtral où les expériences mentales deviennent un prétexte à l'amusement.

- **Samedi 13 juin**
place Saint-Goëry à 17 h 30
- **Dimanche 14 juin**
place Saint-Goëry à 16 h
- **Durée** : 1 h 15
- Tout public



© J. Pierre Dupraz

Plouf & Replouf 13

Samedi 13 juin
place Edmond-Henry à 21 h 30
Dimanche 14 juin
place Edmond-Henry à 14 h 30

Création : 2016
Durée : 45 min
Tout public

- **Une natation synchronisée burlesque par la compagnie Super Super (25 - Doubs)**
- À l'heure où l'on parle de parité, deux hommes tentent de pratiquer une discipline réputée féminine : la natation synchronisée. Maillots et bonnets de bain assortis, ce duo clownesque évolue autour d'une minuscule piscine d'un mètre de diamètre, où le ridicule n'est jamais loin.

INFOS PRATIQUES



Restez informés pendant le festival

Pour suivre les éventuelles modifications de programmation ou changements liés à la météo, rendez-vous sur les réseaux sociaux de la Ville d'Épinal. Les informations y seront partagées en temps réel tout au long du week-end.



Profitez pleinement des spectacles

Pensez à arriver un peu en avance, certains spectacles ont une jauge limitée et peuvent se remplir rapidement. Arriver en avance vous permettra d'être bien placé et de profiter pleinement des représentations.



Partagez vos plus beaux moments

Le festival se vit également en ligne, partagez vos coups de cœur et vos découvertes en utilisant le hashtag **#RuesetCies2026** sur vos publications sur les réseaux sociaux. Et retrouvez toute l'actualité de l'édition 2026 sur le Facebook et Instagram de la ville : **@ville.epinal**



Retrouvez la programmation en ligne

Pour consulter facilement le programme depuis votre téléphone tout au long du festival. Rendez-vous sur **epinal.fr** puis cliquez sur le raccourci **Rues & C^{ies}** disponible sur la page d'accueil, ou scannez ce QR code.



Circulation et stationnement pendant le festival

Afin d'accueillir les spectacles et de garantir la sécurité du public, une piétonnisation des abords des lieux de spectacles sera mise en place du samedi 13 juin à 14 h au dimanche 14 juin à 20 h.

Dans le cadre des préparatifs du festival, plusieurs secteurs du centre-ville feront temporairement l'objet de restrictions de circulation et de stationnement :

- **Place Pinou et quai Louis-Lapicque, entre le pont du 170e RI et la place Pinou :**
 - Le 10 juin de 7 h 30 à 11 h 30.
 - Le 11 juin de 20 h à minuit.

Quai Jules-Ferry, entre le pont Sadi-Carnot et la rue de la Comédie :

- Le 10 juin de 19 h à minuit, avec stationnement interdit dès 18 h.
- Le 11 juin de 20 h à minuit.
- Le 12 juin de 19 h à 1 h.
- Le 13 juin au matin, en raison de la délocalisation du marché de plein vent, puis tout le week-end.



Rue GeorGIN :

- Le 10 juin de 13 h à 16 h.
- Du 11 juin à 7 h 30 au 15 juin à 12 h.

Retrouver le plan détaillé sur le site **epinal.fr**

PLAN

LÉGENDE

-  lieu de spectacle
-  village du festival

Pour connaître le planning des différents lieux de spectacles, rendez-vous en pages 6-7 et 8-9.



EN ROUTE

POUR LE FESTIVAL

Le festival investit largement le centre-ville d'Épinal : préparez votre venue et profitez pleinement du week-end.



En voiture

Plusieurs solutions de stationnement sont disponibles à proximité du centre-ville et des différents lieux du festival.

Stationnement gratuit :

- La Roseraie - Rue de Nancy
- Parking Petit Champs de Mars
- Parking La Louvière - 11 rue de la Louvière
- Carrière Collot

Stationnement payant :

- Q-Park Saint-Nicolas
- Q-Park Saint-Michel
- Parking extérieur gare d'Épinal
- Q-Park Épinal gare

Retrouvez l'ensemble de l'offre de stationnement sur epinal.fr ou en scannant ce QR code



À vélo

Pour privilégier les mobilités douces, des vélos à assistance électrique sont disponibles dans la ville, accessibles 7j/7 et 24h/24. Retrouvez la station la plus proche de vous sur vilvoit.fr



En train

La gare d'Épinal est desservie par des lignes TGV et TER depuis plusieurs grandes villes, notamment Nancy, Paris et Strasbourg. Située à proximité du centre-ville, elle permet de rejoindre facilement les différents lieux du festival à pied.

Préparez votre trajet sur SNCF Connect



En bus

Le réseau Imagine dessert le centre-ville d'Épinal. En raison de l'événement, certaines lignes ou certains arrêts peuvent être perturbés. Nous vous invitons à consulter les horaires et les lignes disponibles avant votre venue sur le site du réseau Imagine sur booje.fr



© Dominique Villy

C'est un beau jour 9

Une célébration clownesque décalée par la compagnie Super Super (25 - Doubs)

Gousse et Loub, deux clowns, célèbrent ensemble la future mort en direct de Loub, dans une cérémonie aussi absurde que touchante. Tout est (presque) prêt pour ce dernier jour choisi, entre discours, gueuleton et pilules mystérieuses. Mais face à l'irréversible, l'émotion s'invite, et même le mieux préparé peut vaciller...

- **Samedi 13 juin**
cour de l'école du Centre à 16 h 30
- **Dimanche 14 juin**
cour de l'école du Centre à 10 h ou 11 h
- **Création** : 2025
- **Durée** : 55 min
- Tout public, à partir de 8 ans



Le syndrome de Jonas 16

Un solo théâtral sensible et drôle par la compagnie Astrotapir (54 - Meurthe-et-Moselle)

Rémi Morain veut raconter l'histoire de Jonas, prophète colérique qui désobéit et s'enfuit pour ne plus entendre les injonctions. Mais très vite, ce récit réveille chez lui un vécu plus personnel, fait de souvenirs enfouis et de fragilités. Et puisqu'il faut bien laisser sortir tout cela, autant en rire ensemble.

- **Samedi 13 juin**
tour chinoise à 16 h
- **Dimanche 14 juin**
tour chinoise à 10 h 30
- **Création** : 2026
- **Durée** : 1 h 15
- Tout public



Carrefour du Nil : Energ'yppte Radio 8

Un théâtre musical par la compagnie **Le pays de ma tête** (88 - Vosges)

Trois personnages tour à tour chroniqueurs, présentateurs, conférenciers et surtout musiciens, chanteurs et enchanteurs vous emmènent découvrir l'Égypte à travers la musique et le temps. Un spectacle enjoué, avec des pubs et reportages en direct, des invités musicologues et un répertoire musical riche et varié.

- **Samedi 13 juin**
village du festival à 15 h
- **Dimanche 14 juin**
village du festival à 12 h 15
- **Durée** : 1 h
- Tout public



BATTUKABASSE 12 14

Samedi 13 juin
départ rue du Général-Leclerc à 18 h 30
et arrivée au portail des bourgeois
à 19 h 30
Création : 2025
Durée : 1 h / Tout public

- Une déambulation musicale de contrebasses
par la compagnie **Le pays de ma tête** (88 - Vosges)
- Contrebasses en bande, contrebande de basses, contredanse dans l'espace... Elles vous encerclent et vous envoûtent, ces impressionnantes dames de bois roux au son profond et doux.
- Chaleureuses grand-mères un peu farceuses et ensorceleuses...



Ondes aquatiques 6

Une expérience sonore participative
par la compagnie **Mélocotòn** (54 - Meurthe-et-Moselle)

À partir d'un instrumentarium utilisant l'eau, les participants sont invités à explorer un univers sonore poétique et aquatique. Au fil du parcours, chacun peut jouer, écouter, ressentir, puis déposer ses émotions sous forme de mots ou de dessins, qui deviennent ensuite la matière de chansons improvisées en direct.

- **Samedi 13 juin**
place Pinau à 15 h
- **Création** : mai 2026
- **Durée** : 3 h
- Tout public



Dada Blues 3

Dimanche 14 juin
lavori-théâtre Georges-Brassens à 10 h 30
Durée : 1 h
Tout public, à partir de 8 ans

- Un concert-spectacle musical
par la compagnie **Mélocotòn** (54 - Meurthe-et-Moselle)
- « Tu veux que je raconte ma vie, toute ma vie ? Tu veux que je raconte comment je suis devenu blanc une nuit à Chicago ? Tu veux tout savoir depuis le début ? Quand je suis parti d'Afrique il y a 300 ans ? Tu sais, elle est vraiment longue ma vie et je ne sais pas si tout est vrai. »



La criée 1 6 8 11

Un spectacle musical participatif par la compagnie **Le Crieur** (88 - Vosges)

Bienvenue à la Grande Criée du Crieur ! À votre bon cœur, messieurs dames, nous, ce qu'on veut ce sont des mots ! Ici, ça crie. Ici, ça s'écrit. Ces trois marins vagabonds, poussés au gré des vents rejoignent vos places, vos scènes ou vos trottoirs. Ils récoltent et déclament vos mots, vous rendent vos paroles en chansons. Tantôt l'absurdité, tantôt la poésie, tantôt les grognements.... Bref la vie ! Surprise mesdames et messieurs, ici le spectacle, c'est vous. ALORS... À VOS CRAYONS !

- **Samedi 13 juin**
village du festival à 16 h, 18 h et 20 h 30 et place des Vosges à 19 h
- **Dimanche 14 juin**
village du festival à 11 h, place des Vosges à 13 h 30, place Pinau à 15 h et place de la Chipotte à 16 h
- **Durée** : 30 min
Tout public



Vibraphone mon amour 12

Samedi 13 juin
portail des bourgeois à 19 h 30
Dimanche 14 juin
portail des bourgeois à 15 h
Durée : 1 h
Tout public

- **Une performance musicale burlesque**
par **Jacques Tellitocci** (54 - Meurthe-et-Moselle)
- Avec « Vibraphone mon amour », Jacques Tellitocci nous convie à un voyage musical, mais pas que ; il nous conte son rapport sentimental à l'instrument à travers son expérience de musicien, et d'un répertoire de compositions originales, ponctué de percussions incongrues. Une poésie musicale sensible, espiègle parfois, inspirée mais jamais démonstrative.



L'amour courtois 3

Un théâtre humoristique et poétique par la compagnie **Mademoiselle Sauvage** (88 - Vosges)

Oyez, oyez, gentes damoiselles et damoiseaux. Lassés des rencontres expéditives ? Ce spectacle revisite avec humour et modernité les codes de l'amour courtois. Entre chansons de troubadours, histoire d'amour très chaste et marionnettes décalées, il aborde avec légèreté la question du consentement.

- **Samedi 13 juin**
lavoir théâtre Georges-Brassens à 19 h, 20 h, 21 h et 22 h
- **Dimanche 14 juin**
lavoir théâtre Georges-Brassens à 14 h, 15 h, 16 h et 17 h
- **Durée** : 20 min
À partir de 13 ans



La dichotomie du hérisson 5

Un solo de clown piquant par la compagnie **Michel Machin** (54 - Meurthe-et-Moselle)

Une quête identitaire qui sent bon la caravane. Gadjé de génération en génération, Michel Machin embarque pour une aventure à base de ferraille, de pneu et de hérisson. Goûter au macadam brûlant, prendre la route sans bouger, respirer le grand air vicié, sentir le carcan de la liberté...

- **Samedi 13 juin**
rue du Boudiou à 16 h 30
- **Dimanche 14 juin**
rue du Boudiou à 15 h 30
- **Création** : 2026
- **Durée** : 1 h
Tout public, à partir de 8 ans



So Bigger 7

Un duo de clowns burlesques par la compagnie **Les établissements de la faille** (49 - Maine-et-Loire)

Le vol très très secret du très grand « radeau de la méduse » de Géricault par un duo très très discret. Voilà, c'est déjà trop tard. Le jour s'est levé. Ils sont à découvert, vulnérables. Ils rasent les murs, avec le tableau volé de 2 x 1,40 mètres. Les trottoirs leur tendent des pièges, les abris-bus, les poteaux et les bancs sont un incompréhensible dédale labyrinthique. Les regards se tournent inéluctablement vers eux. Ils n'ont plus d'autre choix que de tout faire pour disparaître.

Dimanche 14 juin
 esplanade du Mudaac
 (Musée départemental d'art ancien
 et contemporain) à 16 h
Durée : 45 min
 Tout public

proposé par **MUDAAC**
 Musée Départemental d'Art Ancien
 et Contemporain

Voisins Vulgaris 8

Samedi 13 juin
 village du festival à 17 h
Dimanche 14 juin
 village du festival à 15 h
Durée : 40 min
 Tout public

par la compagnie **Si j'étais vous** (88 - Vosges)

Dans un immeuble, somme toute banal, s'entrecroisent des voisins : Irma, Joseph, Norbert et les autres. Ensemble, ils trinquent, ils discutent, se confient, partagent des moments drolatiques comme d'autres plus douloureux. Ces sept âmes se croisent sur les paliers, s'invectivent depuis leurs fenêtres ; à eux sept réunis, ils sont un reflet aisément reconnaissable du monde contemporain. Tenus dans leurs petites habitudes de quartiers, ils bavardent.

Un spectacle inédit né d'une année d'ateliers théâtre, réunissant des participants de tous âges et de tous horizons, encadrés par Frédéric Flusin avec le centre social et MJC Léo Lagrange.

Ça va (commencer) ? 9

par la **Compagnie du Gâteau !** (88 - Vosges)

« Ça va ? » Une question toute simple ? Quelques mots lâchés par habitude sans même que l'on y prête vraiment attention... Mais quelques mots qui sous la plume de Jean-Claude Grunberg prennent tout leur sens et se transforment en quiproquos, en confessions, en engueulades et font naître des situations théâtrales tantôt drolatiques, tantôt émouvantes et tantôt pathétiques.

Cette compagnie est née d'un atelier théâtre réunissant des collégiens et des lycéens, organisé par la compagnie des Jolies Mômes et produit par l'Étincelle ProD. à Dompierre (88). Elle rassemble sept adolescentes et adolescents d'âges et d'horizons différents, accompagnés par Nicolas Sion.

Samedi 13 juin
 cour de l'école du Centre à 15 h
Dimanche 14 juin
 cour de l'école du Centre à 16 h
Durée : 30 min
 Tout public

À DÉCOUVRIR

Les impromptus du festival



Les élèves du conservatoire Gautier-d'Épinal, dans le cadre de la master class autour du masque accompagnée par Frédéric Flusin, assureront les introductions, la présentation des différents spectacles lors du festival. Des petites pastilles théâtralisées qui permettront d'accueillir le public dans la bonne humeur.



Colportage surprise

Aurélia Budin – Atelier Patatrame

Accueillie en résidence à la Maison romaine de janvier à juin 2026, la designeuse graphique et sociale Aurélia Budin a développé un projet participatif. L'artiste invite les festivaliers à prendre part à une expérience graphique et déambulatoire dans l'espace public. Laissez-vous surprendre au détour d'une rue !

Un projet en partenariat avec l'école supérieure d'art de Lorraine – Épinal et soutenu par le dispositif Culture Pro / DRAC Grand Est dans le cadre du projet Arts visuels de la Maison romaine.

Collerettes Market 8

Samedi 13 juin au village du festival à 11 h 30 / Durée : 45 min

Dans le flux ordinaire du marché surgissent parfois des présences inattendues. Un déplacement inhabituel, un regard suspendu, une traversée qui semble décaler le réel. Entre les étals, les passants, et les gestes quotidiens, la danse vient révéler une autre manière d'habiter le lieu, et de se rencontrer. Une série d'incursions chorégraphiques où des figures venues d'un autre temps dialoguent avec la foule, les fruits et les légumes.

Avec les 20 danseurs du cours atelier de danse contemporaine « Les Matins dansés » dirigé par Anne Marion de la compagnie l'Aéronef.



CONCERTS 8

Vendredi 12 juin : village du festival

Samedi 13 juin : village du festival



Mouse DTC (68 - Haut-Rhin)

à 21 h 15 | durée : 1 h | électro-pop

C'est le jeu du chat perché et de la souris déglinguée. Arnaud Dieterlen et Hermance Vasodila sortent leurs « beats » pour faire trémousser les moustaches des rongeurs et autres miauteurs. MDTC aime le Minitel, surtout le Rose, le SM, NTM et les BPM, le classé X et les séries B, les paillettes girly et les tenues sexy, les jeunes gens modernes et la Gen Z, le fluo et la Lio, Elli et Jacno, mais pas les fachos. Arnaud et Hermance ne composent pas seulement des morceaux, ils jonglent et joutent, se ping-ponguent les idées, mitonnent des mélodies, buttent et culbutent les mots et les syntaxes. « On essaie de ne pas trop réfléchir : un soupçon de hook, un motif rythmique auquel s'accrocher et on s'amuse à tourner autour comme des félins autour de leurs proies ».



Louise XIV (67 - Bas-Rhin)

à 22 h 45 | durée : 1 h | électro-pop

Louise XIV, véritable tornade de la pop française, regarde le monde avec passion et engagement. La voix cristalline, couronnée d'une musique disco survoltée, scande sa poésie féministe et incisive. Les kicks techno s'entrechoquent avec une basse torrentielle, les synthés dansent sur des mélodies électrisantes, la musique est à la fête pendant que les mots sont en rage.



© Romain Aweduti

La Bababoum

à 23 h 30 | durée : 1 h 30 | hit machine délirant

Tout de suite, pour vous, sur vos rétines et dans vos oreilles : la BABABOUM ! Poussez les meubles, enfillez vos habits de lumière et gominez-moi cette mèche rebelle : ce soir c'est la grosse teuf ! Alors lâchez prise, suivez le groove, et trémoussez-vous un maximum sur un hit-machine délirant avec des tubes pour tous les tympans... Bienvenue dans la pyjama party psychédélique qui fait BABABOUM !

par la Compagnie Mademoiselle Sauvage (88 - Vosges)

Prairie Mairie (54 - Meurthe-et-Moselle)

à 22 h 30 | durée : 1 h | pop rock

Tu préfères être dans une mairie ou une prairie ? Tu préfères être une prairie ou une mairie ? Tu préfères les gens qui vont dans des mairies ou dans des prairies ? Si tu étais une prairie, est-ce que tu aimerais bien être une mairie ou inversement ? Est-ce qu'une prairie peut être une mairie ?



© Flexpeps

FANFARES



© Colas Murer

8 Apéro festif
vendredi 12 juin à 19 h 30
au village du festival

Fanfare Couche-Tard

57 - Meuse

Multi-instrumentistes passionnés par les musiques de la Bretagne à la Turquie et profondément influencés par les mouvements électroniques, les cinq musiciens de la fanfare Couche-Tard nous entraînent dans un sonne éveillé peuplé de rires, de danses et d'humour.

EN ROUTE vers la BATTLE

Le dimanche après-midi, les fanfares déambuleront dès 17 h 15 dans la ville en direction du village du festival pour participer, à 18 h, au grand final musical : la battle de fanfares !

Arbitre de la battle des fanfares

54 - Meurthe-et-Moselle

Romain Dieudonné de la Compagnie Astrotapir

À la fois déjanté et passionné, Romain Dieudonné donnera le ton de la battle des fanfares avec une énergie communicative... et un sens de l'arbitrage bien à lui.



Fanfare arbitre

Spina Brass

88 - Vosges

Dimanche 14 juin
village du festival à 17 h 30

En 2024, cinq jeunes cuivres et un percussionniste fondent le quintette Spina'Brass. Leur ambition : insuffler un souffle nouveau, à la fois dynamique, vibrant et puissant, sans jamais renoncer à la finesse. D'abord pensé pour des salles intimistes, le Spina'Brass se tourne vers la rue, dont l'énergie et la proximité permettent une véritable symbiose avec le public. Entre inspirations classiques et élans plus déjantés, le Spina'Brass revendique une identité libre, vivante et résolument actuelle.



© DR

Fanfare

Dat's It Brass Band

31 - Haute-Garonne

Samedi 13 juin
place des Vosges à 15 h et
village du festival à 19 h 30

Dimanche 14 juin : rue
des Minimes à 13 h 30 et
déambulation à 17 h 15 depuis
le parking du tribunal

Dats It BB c'est une fanfare entraînante qui va de l'avant. Ça groove, ça swing... C'est un esprit bon enfant qui s'en donne à cœur joie. C'est aussi un cri d'appel à la paix, à la tolérance, à la vie. C'est une musique impliquée, qui par sa générosité crée ce moment où l'on sait que c'est ça ! Parce que DATS IT, c'est ça un Brass Band !



© DR

4 8 11 15

4 5 10

Fanfare D'occasion

12 - Aveyron

Samedi 13 juin
rue des Minimes à 17 h
et place Saint-Goëry à 21 h

Dimanche 14 juin
rue des Minimes à 14 h 45
et déambulation à 17 h 15,
rue du Boudiou

Les sons rebondissent sur les murs et sur les gens, la rue se barre et se marre, suivez le guide ! À la croisée des chemins, improvisation dans la note et dans le geste, dans l'espace et dans le sens. Reflétant le soleil, cinq corps vêtus presque de blanc remplissent Épinal de sons et de hasards, une remise en question de chaque instant, une ode à la liberté. Attention, s'il pleut, les idées seront mouillées !



© Loïc Nys

Fanfare Grôöøðv

54 - Meurthe-et-Moselle

Dimanche 14 juin
village du festival à 11 h 30
et déambulation à 17 h 15,
place de la Chipotte

Mi-hommes mi-animaux, ils battent le pavé et la scène à la recherche d'énergies et de sensations inspirantes pour entrer ensemble dans une joyeuse danse hypnotique. Leurs sons terreux nous emmènent dans des profondeurs rythmo-mélodiques primitives mais salutaires. Grôöøðv est une fanfare electrø bestiale de bønne compagnie !



© La Chose Publique

1 8



© DR

4

Fanfare Marching-Band

Sans Pistons

88 - Vosges

Dimanche 14 juin
déambulation à 17 h 15,
rue des Minimes

Pas de temps morts, le Marching-Band Sans Pistons et ses danseuses enchainent des chorégraphies d'ensemble sur des airs connus et des rythmiques vibrantes. Que ce soit en dansant sur I just can't get enough et Believer, en courant sur Le Téléphone, en glissant sur Obladi, en pivotant sur Rocky et Funky Town, ou même en chantant sur Seven Nation Army et Thrift Shop vous serez captivés par le dynamisme de ce groupe et happés par les basses profondes des hélicons.

Fanfare

Couac Il Arrive

88 - Vosges

Samedi 13 juin
village du festival à 10 h 30

Dimanche 14 juin :
déambulation à 17 h 15,
place Edmond-Henry

Ils semblent sortis d'un journal télévisé de France 3, ils encouragent Louison Bobet sur les routes du tour de France, ils écoutent des cassettes, portent des bobs... Et pourtant ils sont là, fiers, belles et beaux et surtout de bonne humeur. Tubas, saxophones, percussions, tubes rétros, blues, ritournelles, tout est prêt. Ou quasiment... en tout cas ils vont jouer couac il arrive !

8 13



© DR



RUES & CIES

Un évènement gratuit proposé par la Ville d'Épinal.



l'étno:ELLE
prod.

L'ÉQUIPE DU FESTIVAL

Direction artistique : Frédéric FLUSIN
et Nicolas SION - Compagnie L'Étincelle Prod.

Direction technique : Nicolas POUILHES

Coordination générale : Direction de la Culture
et du Patrimoine - Fanny MOINEL, Mahaut WAGNER

Coordination battle de fanfares : Olivier TUAILLON

Coordination esthétique : Xavier GURY, Marie TEYSSIER,
Philippe CAZIN et toute l'équipe des bénévoles

