

LE GUIDE

COULEURS

DE LA VILLE

D'ÉPINAL

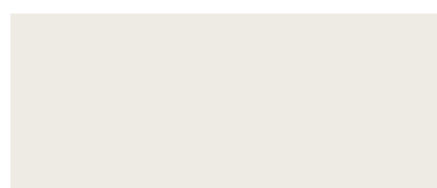
*Les palettes
colorimétriques*



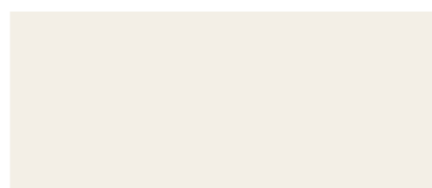
VILLE D'EPINAL - NUANCIER COMMUNAL

SELECTION FACADE

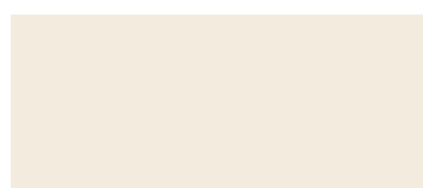
Les pastels (1/2)



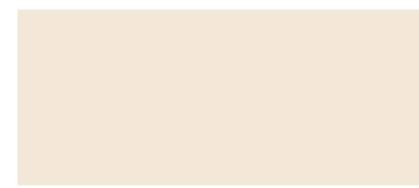
STH01
Y05 94 05



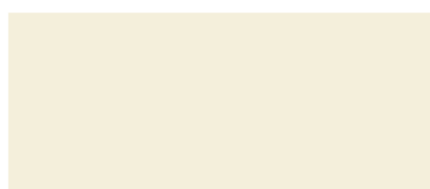
Y07 95 05



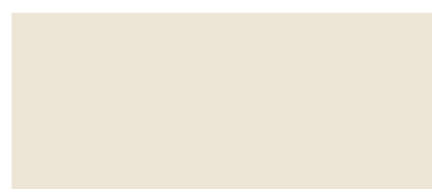
Y08 94 07



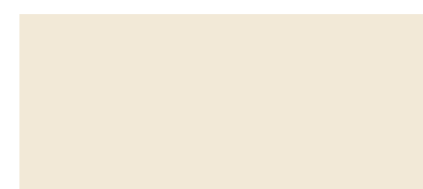
Y09 93 10



Y06 95 10



Y07 92 09



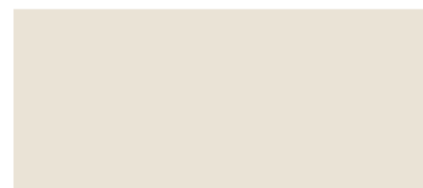
Y08 93 10



Y10 90 10



Y07 93 10



Y08 91 07



Y09 88 13



Y07 93 20



Y08 87 08



Y09 91 15



Y08 92 20

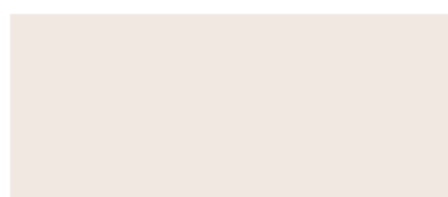
Précisions et points de vigilance :

- Le présent document présente les teintes admises sur le territoire communal dans le cadre d'un projet de construction ou de ravalement. Il est établi à partir du référentiel STO, toutefois toute équivalence à ce référentiel est bien entendu autorisée.
- Le document numérisé, notamment pour les tons les plus clairs, ne restitue pas pleinement la réalité des teintes du nuancier. Afin de vous assurer du rendu précis de ces teintes, le nuancier communal est notamment consultable au sein des locaux du service Urbanisme de la Ville d'Épinal, aux jours et heures d'ouverture au public.
- Ce nuancier ne vise pas à s'appliquer pas aux éléments en bois (ex : bardages, huisseries...) qui peuvent présenter un ton « bois » (aspect naturel, lazuré...).

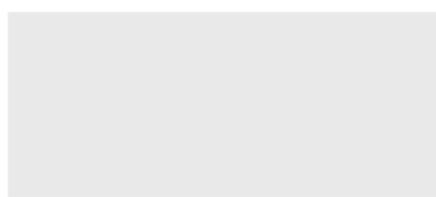
VILLE D'EPINAL - NUANCIER COMMUNAL

SELECTION FACADE

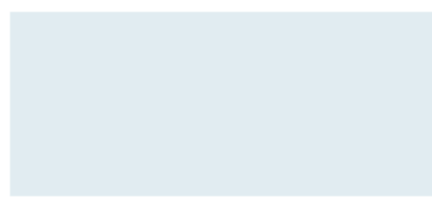
Les pastels (2/2)



Y129305



N009300



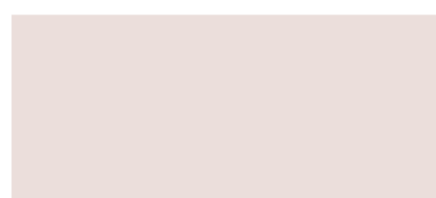
B509305



Y039310



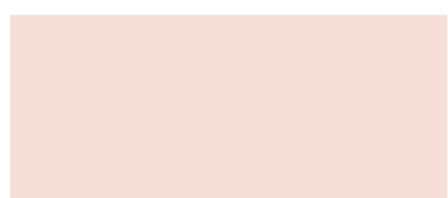
Y129010



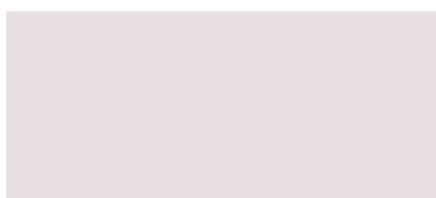
R179005



B729305



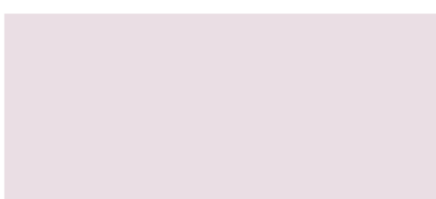
Y159110



R239003



B719005



R289005

Précisions et points de vigilance :

- Le présent document présente les teintes admises sur le territoire communal dans le cadre d'un projet de construction ou de ravalement. Il est établi à partir du référentiel STO, toutefois toute équivalence à ce référentiel est bien entendu autorisée.
- Le document numérisé, notamment pour les tons les plus clairs, ne restitue pas pleinement la réalité des teintes du nuancier. Afin de vous assurer du rendu précis de ces teintes, le nuancier communal est notamment consultable au sein des locaux du service Urbanisme de la Ville d'Épinal, aux jours et heures d'ouverture au public.
- Ce nuancier ne vise pas à s'appliquer pas aux éléments en bois (ex : bardages, huisseries...) qui peuvent présenter un ton « bois » (aspect naturel, lazuré...).

VILLE D'EPINAL - NUANCIER COMMUNAL

SELECTION FACADE

Les colorés



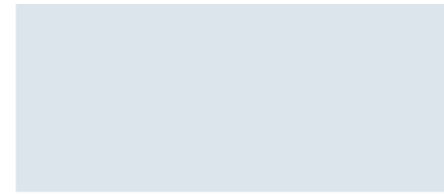
Y099020



Y138819



R19 80 10



B479005



Y098625



Y128520



B458505



Y108030



Y138020



Y097525



Y137525

Précisions et points de vigilance :

- Le présent document présente les teintes admises sur le territoire communal dans le cadre d'un projet de construction ou de ravalement. Il est établi à partir du référentiel STO, toutefois toute équivalence à ce référentiel est bien entendu autorisée.
- Le document numérisé, notamment pour les tons les plus clairs, ne restitue pas pleinement la réalité des teintes du nuancier. Afin de vous assurer du rendu précis de ces teintes, le nuancier communal est notamment consultable au sein des locaux du service Urbanisme de la Ville d'Épinal, aux jours et heures d'ouverture au public.
- Ce nuancier ne vise pas à s'appliquer pas aux éléments en bois (ex : bardages, huisseries...) qui peuvent présenter un ton « bois » (aspect naturel, lazuré...).

VILLE D'EPINAL - NUANCIER COMMUNAL

SELECTION FACADE

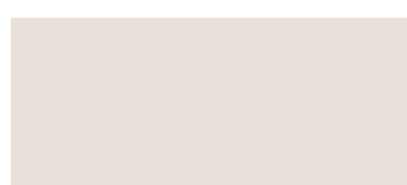
Les traditionnelles



Y0983 15



Y0885 05



Y0990 05



Y1185 10



Y1180 20



Y0985 10



Y1080 10



Y1480 10



Y1075 15



Y11 70 20



Y1670 20



Y12 69 21

Précisions et points de vigilance :

- Le présent document présente les teintes admises sur le territoire communal dans le cadre d'un projet de construction ou de ravalement. Il est établi à partir du référentiel STO, toutefois toute équivalence à ce référentiel est bien entendu autorisée.
- Le document numérisé, notamment pour les tons les plus clairs, ne restitue pas pleinement la réalité des teintes du nuancier. Afin de vous assurer du rendu précis de ces teintes, le nuancier communal est notamment consultable au sein des locaux du service Urbanisme de la Ville d'Épinal, aux jours et heures d'ouverture au public.
- Ce nuancier ne vise pas à s'appliquer pas aux éléments en bois (ex : bardages, huisseries...) qui peuvent présenter un ton « bois » (aspect naturel, lazuré...).

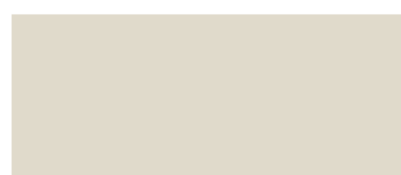
VILLE D'EPINAL - NUANCIER COMMUNAL

SELECTION MODENATURES

Les pierres de grès naturelles

... grès beige

... grès beige bigarré



Y088708



Y098510



Y128505



Y118510



Y088510



Y098010



Y108505



Y118315



Y088010



Y098020



Y108510



Y138010



Y078005



Y107515



Y118005



Y107510



Y097525

Précisions et points de vigilance :

- Le présent document présente les teintes admises sur le territoire communal dans le cadre d'un projet de construction ou de ravalement. Il est établi à partir du référentiel STO, toutefois toute équivalence à ce référentiel est bien entendu autorisée.
- Le document numérisé, notamment pour les tons les plus clairs, ne restitue pas pleinement la réalité des teintes du nuancier. Afin de vous assurer du rendu précis de ces teintes, le nuancier communal est notamment consultable au sein des locaux du service Urbanisme de la Ville d'Épinal, aux jours et heures d'ouverture au public.
- Ce nuancier ne vise pas à s'appliquer pas aux éléments en bois (ex : bardages, huisseries...) qui peuvent présenter un ton « bois » (aspect naturel, lazuré...).

VILLE D'EPINAL - NUANCIER COMMUNAL

SELECTION MODENATURES

Les pierres de grès naturelles

... Les grès rose



Y168010



R188010



R208507



Y167020



R178005



R198010



R187020



R176020

... Les grès rose bigarré



Y168505



Y148010



Y147020



Y156020

Précisions et points de vigilance :

- Le présent document présente les teintes admises sur le territoire communal dans le cadre d'un projet de construction ou de ravalement. Il est établi à partir du référentiel STO, toutefois toute équivalence à ce référentiel est bien entendu autorisée.
- Le document numérisé, notamment pour les tons les plus clairs, ne restitue pas pleinement la réalité des teintes du nuancier. Afin de vous assurer du rendu précis de ces teintes, le nuancier communal est notamment consultable au sein des locaux du service Urbanisme de la Ville d'Épinal, aux jours et heures d'ouverture au public.
- Ce nuancier ne vise pas à s'appliquer pas aux éléments en bois (ex : bardages, huisseries...) qui peuvent présenter un ton « bois » (aspect naturel, lazuré...).

VILLE D'EPINAL - NUANCIER COMMUNAL

SELECTION MODENATURES

Période de la Seconde Reconstruction

...Les ocres roses



Y13 80 10



R1880 10



R1980 20



R2085 07



Y10 75 10



R19 80 10



R19 60 20



R2080 10



Y1670 20



R1870 20



R25 75 08



R17 60 20



R1850 20



R23 70 03

Précisions et points de vigilance :

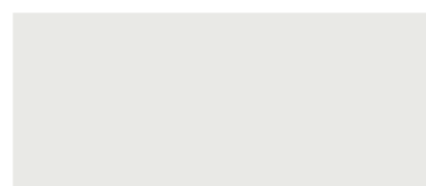
- Le présent document présente les teintes admises sur le territoire communal dans le cadre d'un projet de construction ou de ravalement. Il est établi à partir du référentiel STO, toutefois toute équivalence à ce référentiel est bien entendu autorisée.
- Le document numérisé, notamment pour les tons les plus clairs, ne restitue pas pleinement la réalité des teintes du nuancier. Afin de vous assurer du rendu précis de ces teintes, le nuancier communal est notamment consultable au sein des locaux du service Urbanisme de la Ville d'Épinal, aux jours et heures d'ouverture au public.
- Ce nuancier ne vise pas à s'appliquer pas aux éléments en bois (ex : bardages, huisseries...) qui peuvent présenter un ton « bois » (aspect naturel, lazuré...).

VILLE D'EPINAL - NUANCIER COMMUNAL

SELECTION MODENATURES

Période de la Seconde Reconstruction

...Les grisées



Y039302



Y088003



B498505



N008500



Y059005



Y088003



B498005



N008000



Y039005



Y156503



N007500



B728503



N007000



Y018005

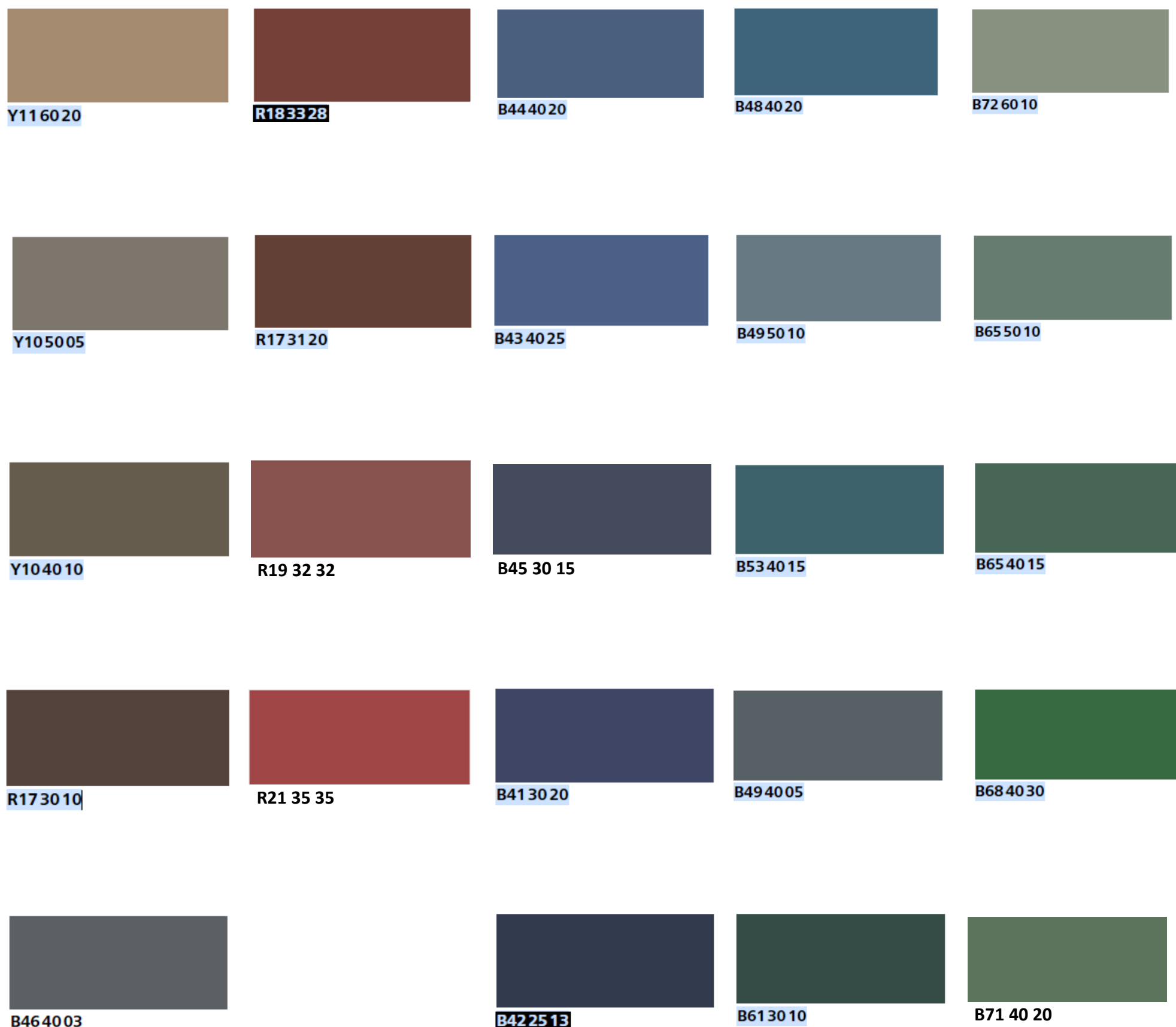
Précisions et points de vigilance :

- Le présent document présente les teintes admises sur le territoire communal dans le cadre d'un projet de construction ou de ravalement. Il est établi à partir du référentiel STO, toutefois toute équivalence à ce référentiel est bien entendu autorisée.
- Le document numérisé, notamment pour les tons les plus clairs, ne restitue pas pleinement la réalité des teintes du nuancier. Afin de vous assurer du rendu précis de ces teintes, le nuancier communal est notamment consultable au sein des locaux du service Urbanisme de la Ville d'Épinal, aux jours et heures d'ouverture au public.
- Ce nuancier ne vise pas à s'appliquer pas aux éléments en bois (ex : bardages, huisseries...) qui peuvent présenter un ton « bois » (aspect naturel, lazuré...).

VILLE D'EPINAL - NUANCIER COMMUNAL

SELECTION MENUISERIES

... Les portes uniquement



Précisions et points de vigilance :

- Le présent document présente les teintes admises sur le territoire communal dans le cadre d'un projet de construction ou de ravalement. Il est établi à partir du référentiel STO, toutefois toute équivalence à ce référentiel est bien entendu autorisée.
- Le document numérisé, notamment pour les tons les plus clairs, ne restitue pas pleinement la réalité des teintes du nuancier. Afin de vous assurer du rendu précis de ces teintes, le nuancier communal est notamment consultable au sein des locaux du service Urbanisme de la Ville d'Épinal, aux jours et heures d'ouverture au public.
- Ce nuancier ne vise pas à s'appliquer pas aux éléments en bois (ex : bardages, huisseries...) qui peuvent présenter un ton « bois » (aspect naturel, lazuré...).

VILLE D'EPINAL - NUANCIER COMMUNAL

SELECTION MENUISERIES

... Les portes, volets et autres éléments de menuiserie (hormis fenêtres)



Y05 80 10



Y10 70 20



Y16 70 20



B45 70 10



B65 70 10



Y05 70 10



Y12 69 21



Y15 60 20



B52 70 15



B64 70 15



Y08 60 10



Y13 60 20



R22 60 20



B45 50 15



B72 70 20



Y01 70 10



Y10 65 05



R17 50 30



B47 60 20



B72 70 05



Y03 70 20



Y08 60 03



R21 55 15



B49 50 20

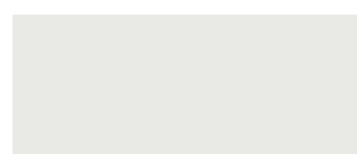
Précisions et points de vigilance :

- Le présent document présente les teintes admises sur le territoire communal dans le cadre d'un projet de construction ou de ravalement. Il est établi à partir du référentiel STO, toutefois toute équivalence à ce référentiel est bien entendu autorisée.
- Le document numérisé, notamment pour les tons les plus clairs, ne restitue pas pleinement la réalité des teintes du nuancier. Afin de vous assurer du rendu précis de ces teintes, le nuancier communal est notamment consultable au sein des locaux du service Urbanisme de la Ville d'Épinal, aux jours et heures d'ouverture au public.
- Ce nuancier ne vise pas à s'appliquer pas aux éléments en bois (ex : bardages, huisseries...) qui peuvent présenter un ton « bois » (aspect naturel, lazuré...).

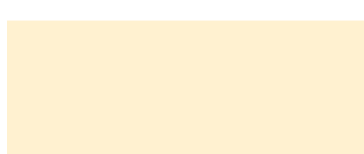
VILLE D'EPINAL - NUANCIER COMMUNAL

SELECTION MENUISERIES

...Les volets uniquement



Y039302



Y11 90 10



R238003



B45 80 05



B49 80 10



Y0685 05



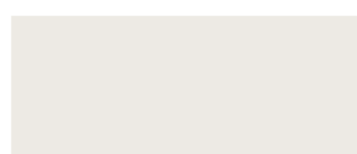
R25 80 05



B41 75 05



B46 70 15



Y07 93 03



R23 70 03



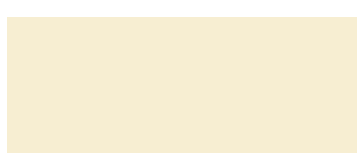
B49 70 10



Y08 90 07



B68 80 10



Y08 85 10



Y01 80 15

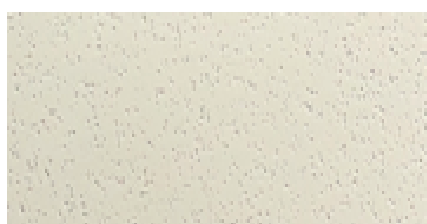
Précisions et points de vigilance :

- Le présent document présente les teintes admises sur le territoire communal dans le cadre d'un projet de construction ou de ravalement. Il est établi à partir du référentiel STO, toutefois toute équivalence à ce référentiel est bien entendu autorisée.
- Le document numérisé, notamment pour les tons les plus clairs, ne restitue pas pleinement la réalité des teintes du nuancier. Afin de vous assurer du rendu précis de ces teintes, le nuancier communal est notamment consultable au sein des locaux du service Urbanisme de la Ville d'Épinal, aux jours et heures d'ouverture au public.
- Ce nuancier ne vise pas à s'appliquer pas aux éléments en bois (ex : bardages, huisseries...) qui peuvent présenter un ton « bois » (aspect naturel, lazuré...).

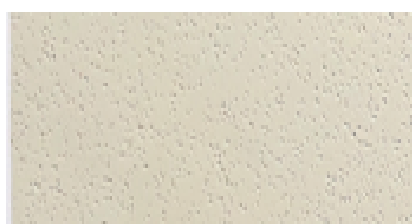
VILLE D'EPINAL - NUANCIER COMMUNAL

SELECTION MENUISERIES

...les huisseries de fenêtres



Y039302



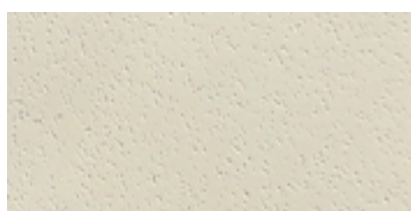
Y089003



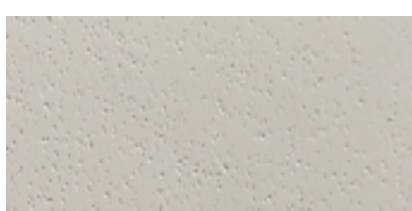
N009500



N009000



Y079303



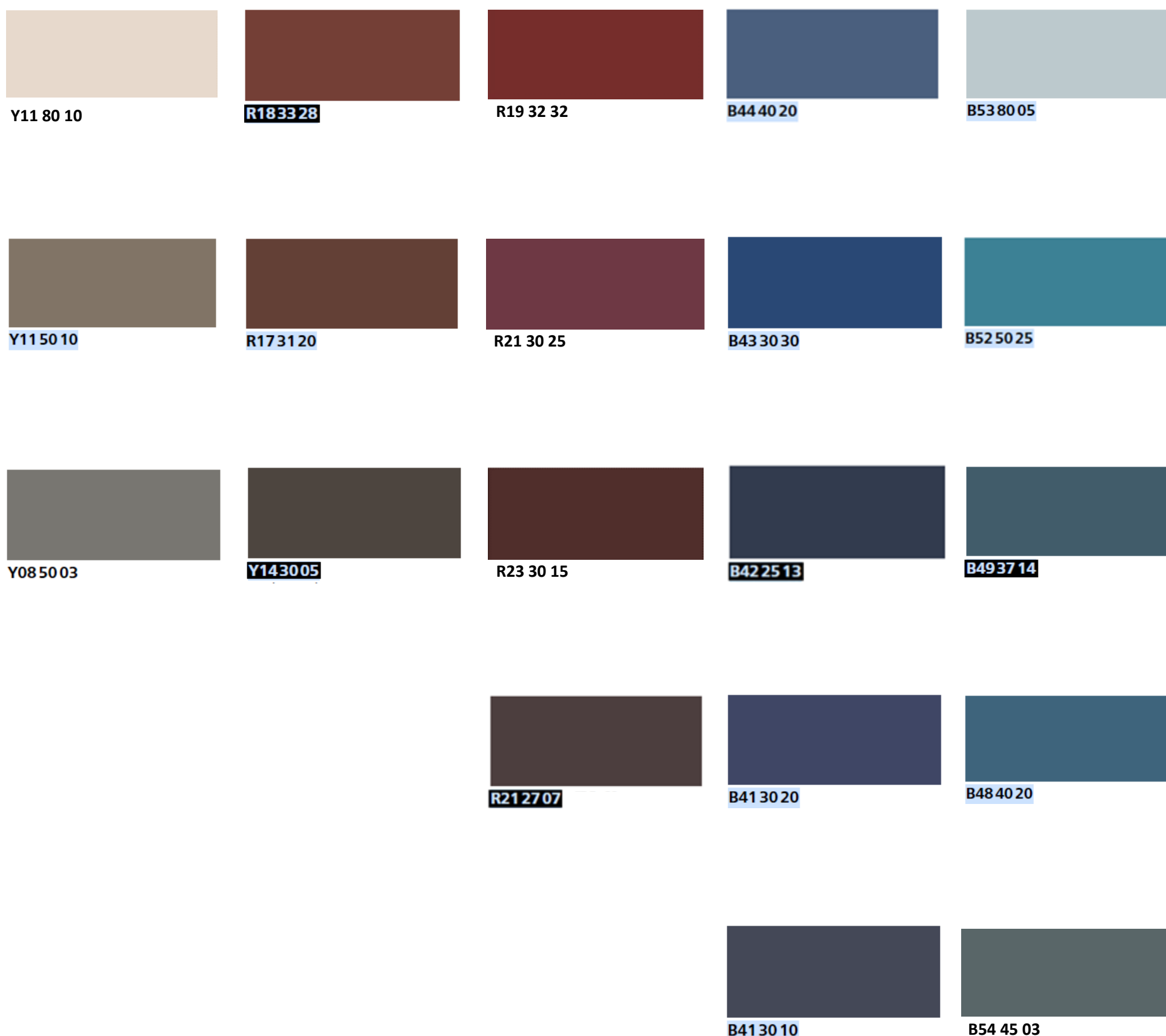
N008500

Précisions et points de vigilance :

- Le présent document présente les teintes admises sur le territoire communal dans le cadre d'un projet de construction ou de ravalement. Il est établi à partir du référentiel STO, toutefois toute équivalence à ce référentiel est bien entendu autorisée.
- Le document numérisé, notamment pour les tons les plus clairs, ne restitue pas pleinement la réalité des teintes du nuancier. Afin de vous assurer du rendu précis de ces teintes, le nuancier communal est notamment consultable au sein des locaux du service Urbanisme de la Ville d'Épinal, aux jours et heures d'ouverture au public.
- Ce nuancier ne vise pas à s'appliquer pas aux éléments en bois (ex : bardages, huisseries...) qui peuvent présenter un ton « bois » (aspect naturel, lazuré...).

VILLE D'EPINAL - NUANCIER COMMUNAL

SELECTION FERRONNERIES (1/2)



Précisions et points de vigilance :

- Le présent document présente les teintes admises sur le territoire communal dans le cadre d'un projet de construction ou de ravalement. Il est établi à partir du référentiel STO, toutefois toute équivalence à ce référentiel est bien entendu autorisée.
- Le document numérisé, notamment pour les tons les plus clairs, ne restitue pas pleinement la réalité des teintes du nuancier. Afin de vous assurer du rendu précis de ces teintes, le nuancier communal est notamment consultable au sein des locaux du service Urbanisme de la Ville d'Épinal, aux jours et heures d'ouverture au public.
- Ce nuancier ne vise pas à s'appliquer pas aux éléments en bois (ex : bardages, huisseries...) qui peuvent présenter un ton « bois » (aspect naturel, lazuré...).

VILLE D'EPINAL - NUANCIER COMMUNAL

SELECTION FERRONNERIES (2/2)



Précisions et points de vigilance :

- Le présent document présente les teintes admises sur le territoire communal dans le cadre d'un projet de construction ou de ravalement. Il est établi à partir du référentiel STO, toutefois toute équivalence à ce référentiel est bien entendu autorisée.
- Le document numérisé, notamment pour les tons les plus clairs, ne restitue pas pleinement la réalité des teintes du nuancier. Afin de vous assurer du rendu précis de ces teintes, le nuancier communal est notamment consultable au sein des locaux du service Urbanisme de la Ville d'Épinal, aux jours et heures d'ouverture au public.
- Ce nuancier ne vise pas à s'appliquer pas aux éléments en bois (ex : bardages, huisseries...) qui peuvent présenter un ton « bois » (aspect naturel, lazuré...).

VILLE D'EPINAL - NUANCIER COMMUNAL

SELECTION DEVANTURES

... Les rompues et les tempérées (1/2)



Y0985 17



Y10 75 10



R186030



R3060 10



B41 50 10



Y0975 25



Y10 60 10



R183634



R24 40 20



B41 40 05



Y08 60 03



Y13 45 15



R183328



R23 30 15



B41 30 10



R173120

Précisions et points de vigilance :

- Le présent document présente les teintes admises sur le territoire communal dans le cadre d'un projet de construction ou de ravalement. Il est établi à partir du référentiel STO, toutefois toute équivalence à ce référentiel est bien entendu autorisée.
- Le document numérisé, notamment pour les tons les plus clairs, ne restitue pas pleinement la réalité des teintes du nuancier. Afin de vous assurer du rendu précis de ces teintes, le nuancier communal est notamment consultable au sein des locaux du service Urbanisme de la Ville d'Épinal, aux jours et heures d'ouverture au public.
- Ce nuancier ne vise pas à s'appliquer pas aux éléments en bois (ex : bardages, huisseries...) qui peuvent présenter un ton « bois » (aspect naturel, lazuré...).

VILLE D'EPINAL - NUANCIER COMMUNAL

SELECTION DEVANTURES

... Les rompues et les tempérées (2/2)



B45 70 05



B48 50 15



B65 50 15



B72 65 03



B72 85 03



B45 50 15



B53 50 10



B65 40 15



B72 50 05



B46 70 03



B41 30 20



B54 55 03



B54 45 03



B48 28 03

Précisions et points de vigilance :

- Le présent document présente les teintes admises sur le territoire communal dans le cadre d'un projet de construction ou de ravalement. Il est établi à partir du référentiel STO, toutefois toute équivalence à ce référentiel est bien entendu autorisée.
- Le document numérisé, notamment pour les tons les plus clairs, ne restitue pas pleinement la réalité des teintes du nuancier. Afin de vous assurer du rendu précis de ces teintes, le nuancier communal est notamment consultable au sein des locaux du service Urbanisme de la Ville d'Épinal, aux jours et heures d'ouverture au public.
- Ce nuancier ne vise pas à s'appliquer pas aux éléments en bois (ex : bardages, huisseries...) qui peuvent présenter un ton « bois » (aspect naturel, lazuré...).

VILLE D'EPINAL - NUANCIER COMMUNAL

SELECTION DEVANTURES

... Les colorées



Y13 70 30



R23 40 35



B48 60 20



B56 70 15



Y01 60 20



Y13 60 40



R25 30 30



B44 40 20



B61 50 20



B72 60 10



Y13 55 49



R21 30 25



B43 30 30



B60 40 30



B71 50 10

Précisions et points de vigilance :

- Le présent document présente les teintes admises sur le territoire communal dans le cadre d'un projet de construction ou de ravalement. Il est établi à partir du référentiel STO, toutefois toute équivalence à ce référentiel est bien entendu autorisée.
- Le document numérisé, notamment pour les tons les plus clairs, ne restitue pas pleinement la réalité des teintes du nuancier. Afin de vous assurer du rendu précis de ces teintes, le nuancier communal est notamment consultable au sein des locaux du service Urbanisme de la Ville d'Épinal, aux jours et heures d'ouverture au public.
- Ce nuancier ne vise pas à s'appliquer pas aux éléments en bois (ex : bardages, huisseries...) qui peuvent présenter un ton « bois » (aspect naturel, lazuré...).

LE GUIDE COULEURS DE LA VILLE D'ÉPINAL

La campagne de ravalement à Épinal

Soucieuse de valoriser son cadre de vie et plus particulièrement son patrimoine architectural, la Ville d'Épinal a souhaité renforcer son action en se dotant de nouveaux outils pour accompagner les Spinaliens dans leurs projets de ravalement de façade :

- + de nouvelles palettes colorimétriques ;
- + une série de fiches conseils ;
- + un dispositif d'accompagnement conseil et de soutien financier.

Contact:

Service urbanisme - Ville d'Épinal
Hôtel de Ville - 9 rue du Général Leclerc - 88 000 ÉPINAL
03 29 68 51 32 - mairie@epinal.fr
www.epinal.fr

Les fiches conseils

Les préalables

- > Pourquoi et comment envisager un ravalement ?
- > Dispositif communal d'aide à la rénovation des façades

Les fiches typologiques

- 01 > Les immeubles anciens
- 02 > Les immeubles bourgeois du milieu du XIX^e au début du XX^e siècle
- 03 > Les villas du milieu du XIX^e au début du XX^e siècle
- 04 > Les anciennes cités ouvrières
- 05 > Les bâtiments et ensembles bâtis de la 2nde Reconstruction et des années 1950
- 06 > Les architectures d'après 1970
- > Les devantures et vitrines commerciales