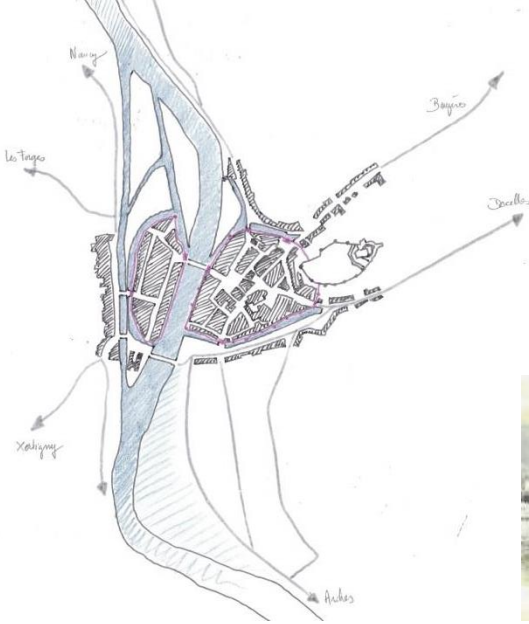




• **REUNION PUBLIQUE**
• **06 février 2023**

Histoire



La proue de l'île de Rualménil, a toujours été une séquence « à part » du tissu urbain environnant :

- En limite des fortifications autonomes de la petite ville, extra-muros
- Les anciens remparts détruits et les fossés comblés au XVIIIème : la bibliothèque et le musée remplacent sur la proue l'institution religieuse puis civile de l'hospice
- L'extension et le dynamisme de la ville du XIXème siècle ne mettent pas fin à cette singularité même si la ville s'approprie les berges de la Moselle par l'aménagement des quais en promenades plantées
- la période de la reconstruction est marquée par la démolition de la bibliothèque et par la création de la place jardin. La densité urbaine de la reconstruction s'arrête au nord de la rue Georges de la Tour
- La requalification du musée en 1992 tente de faire lien mais n'apporte pas assez d'attractivité pour happer vers la proue les spinaliens qui ne s'approprient pas cette séquence dans leur quotidien.

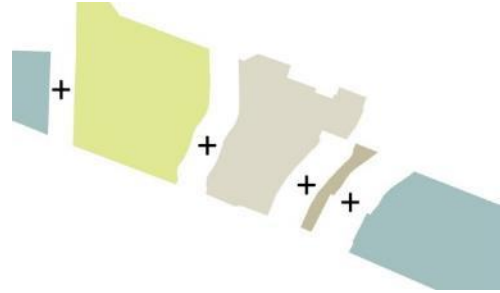
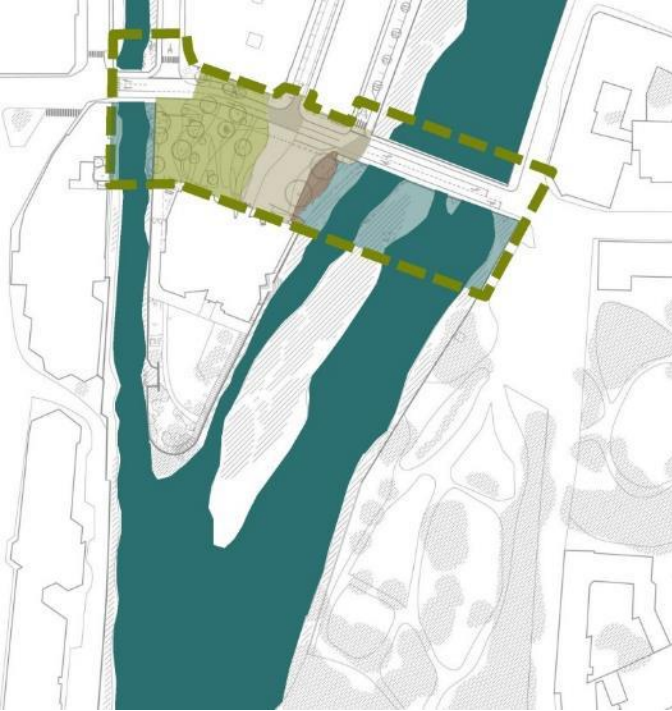
Etat des lieux



- ➔ Une proue « confins » de la ville dont la limite Nord fait le lien entre les deux berges (Rue Georges de la Tour) mais n'offre que peu d'espaces aux terrasses, aux piétons.
- ➔ Un espace froid et minéral, à l'identité routière avec peu d'usages en dehors du stationnement non autorisé et des évènements ponctuels
- ➔ Une place en marge de l'itinéraire gare-centre-ancien, peu attractive aujourd'hui
- ➔ Mais une proue « grand large », sans équivalent dans la ville, marquée par une identité paysagère forte (vues sur les coteaux boisés, surlargeur Moselle, bancs de graviers, parc Cours) mais avec laquelle elle ne communique pas suffisamment (visuellement et physiquement)

Un projet pour une nouvelle image du parvis du Musée, une nouvelle place jardinée à l'échelle de la ville et du quartier, reliée au grand paysage de l'eau.

Projet



Trois séquences , mais aussi trois ambiances, trois possibilités et temporalités d'usages se succèdent d'ouest en est.

La place jardin / le parvis / les gradins vers la Moselle et les jardins naturels

Elles se glissent naturellement entre le Canal des Grands Moulins et la Moselle, les faisant participer à sa nouvelle nature.

La Moselle et ses bancs de galets



Le canal

Projet

**Rue Georges De La Tour : zone de rencontre
Des trottoirs élargis
le stationnement minute réglementé**

**Le jardin arboré,
square ombragé et fleuri**

**Le parvis et ses gradins
en bois vers la Moselle**

La Place jardin et son parvis



La place du végétal et notamment de la strate arborée change radicalement l'image de la place et participe à la lutte contre les îlots de chaleur urbains.

- 5 arbres conservés, 23 arbres et cépées plantés
- Esprit nature des massifs fleuris : 980 m² (dont 480 m² de vivaces)
- Clairière pour de petits événements
- Square de quartier, bancs
- Fraicheur, jeux d'ombres et de lumière
- Sécurisation des cheminements piétons et perméabilité des sols
- Déconnexion des eaux pluviales pour retrouver un cycle de l'eau naturel
- Jardin de sculptures

La Place jardin



La Place jardin



Rue Georges De La Tour



La Rue Georges de la Tour : Stationnement autorisé

- A l'heure actuelle, le stationnement est totalement interdit devant le musée (sauf cars et motos). La bande de stationnement « arrêt minute » devant les commerces est d'une capacité de 2 véhicules.
- Projet : 3 places de stationnement minute seront implantées et clairement définies. La dépose des cars se fera devant le parvis du musée avec un quai réglementaire. Des arceaux vélos sont prévus devant le musée.
- La Ville d'Epinal envisage en complément de convertir du stationnement en arrêt minute sur l'extrémité du Quai du Musée.

Rue Georges De La Tour



La Rue Georges de la Tour : Zone de rencontre (Plan de circulation Ville d'Epinal)

- Chaussée en enrobé noir,
- Deux massifs plantés avec couvres sols autour des places de stationnement minute devant les commerces
- Une traversée en pavés granit dans la continuité de la rue des Petites Boucheries, Place Pinau, rue du Boudiou avec un abaissement des bordures, bandes podotactiles
- Trottoir de 1,4m au minimum sans obstacle, jusqu'à 5 mètres de large Quai du Musée pour déployer des terrasses en extérieur

Revêtements



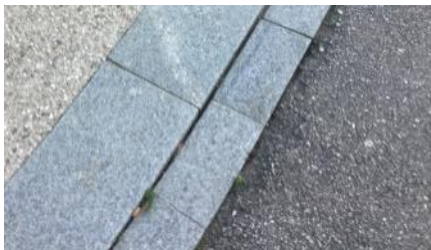
Trottoirs et traversée de voirie
sur voirie : pavés granit 10 x 10 x 8 cm
granit gris clair du Tarn
6 faces éclatés
Sur trottoirs : Pavés granit 10 x 10 x 8
cm, granit gris clair du Tarn
1 face flammée, dessous scié, chants
éclatés



**Allées du jardin, parvis et accès
technique du canal des Moulins**
Béton drainant



Allée principale
Granit gris clair du Tarn, continuité existant



Bordures et fil d'eau
Bordures granit gris clair du Tarn 30x22 ,
fil d'eau en dalles 20x15x10 granit gris clair
du Tarn face grenailée, dessous scié,
chants clivés (continuité Petites
Boucheries, Boudiou, Quai Lapicque, pont
Carnot...)

Revêtements



Traversées de la zone de rencontre

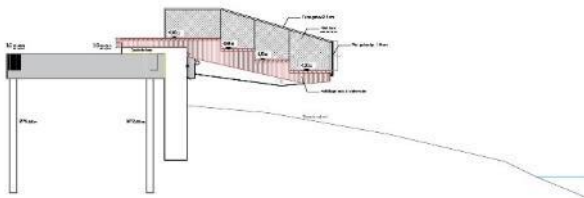
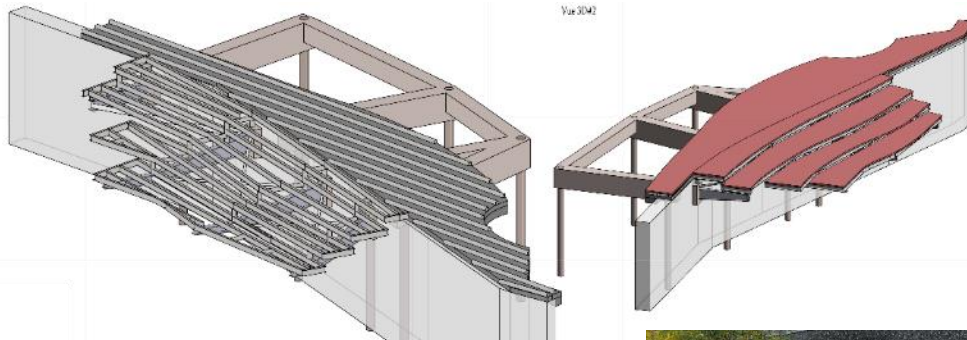
Pavés granit gris clair du Tarn sur chaussée dans la continuité du carrefour Boudiou, place Pinau, rue Aubert.

Les gradins vers la Moselle



En complémentarité avec d'autres espaces publics le long du cours d'eau, nous avons imaginé un gradin recouvert de bois de 120 m².

- Évènement attractif emblématique
- Appropriation, pique nique, solarium, spectacle...
- Ouverture vers le grand paysage
- Accès aux jardins naturels
- Nouvelle image du MUDAAC
- Valorisation de la filière bois
- Vitrine des savoirs faire et ressources du territoire.



Les gradins vers la Moselle



Un jardin naturaliste



Un jardin naturaliste est un jardin fleuri qui accueille des plantes vivaces d'aspect naturel, accommodantes, rustiques, adaptées aux conditions locales et assemblées en tableaux d'aspect naturel (même si des certaines vivaces sont exotiques) qui changent avec les saisons.

Nous avons choisi une large palette végétale, de plantes robustes, dont l'intérêt se prolonge de longs mois, par leur feuillage, leur floraison, leur fructification et même leur silhouette hivernale (graminées, épis de fleurs et de graines...). Ce type de massif adapté à la sécheresse demande très peu d'entretien. Les plantes sélectionnées sont faciles à cultiver. Nous y avons associé des plantes nectarifères et mellifères. Mais également des bulbes printaniers.

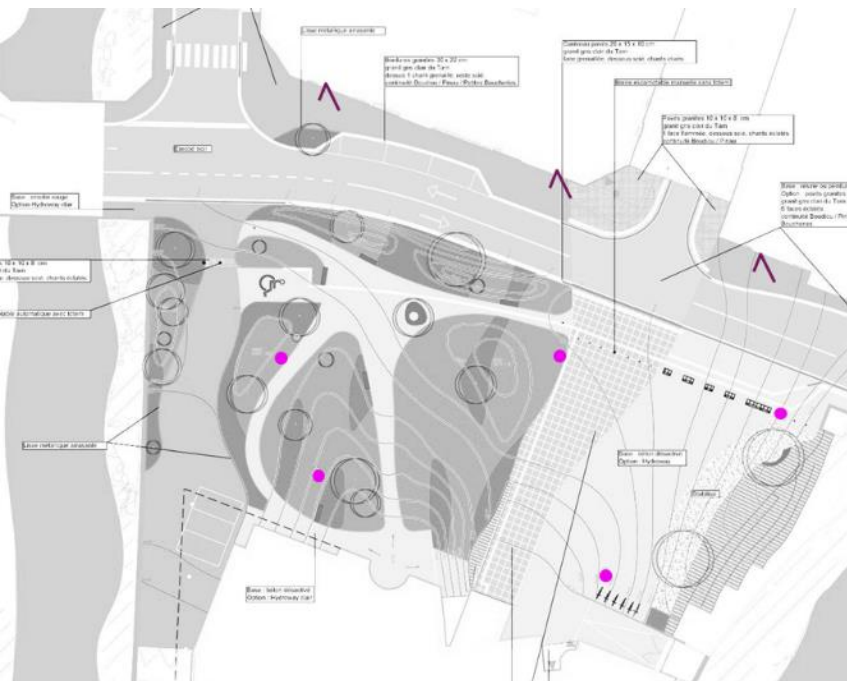
L'entretien se limite à un fauchage de l'ensemble du massif avec un taille-haie en février. Les déchets de taille sont hachés et laissés sur place pour nourrir le sol et le pailler.

Un paillage de BRF est prévu à la plantation et est à compléter selon son cycle de dégradation.

Eclairage

- Mat aiguille avec projecteurs : **Département**

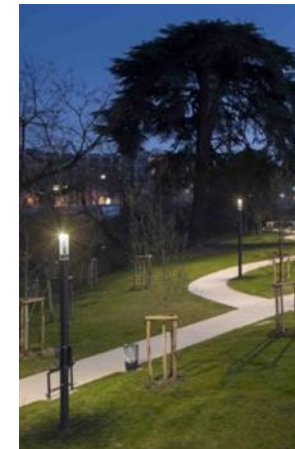
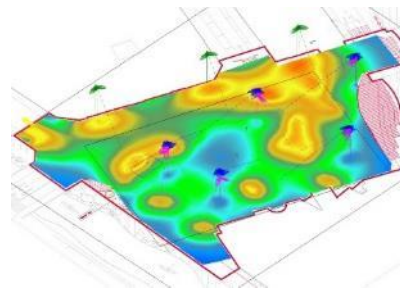
- ▲ Appliques en façade : **Ville d'Epinal**



Sont prévus par le Département :

- 5 candélabres neufs (mâts Colonne « SHUFFLE » 8 m)

20 lux moyen sur cheminement piéton entre trottoir et entrée MUDAAC + cheminement piéton vers place PMR



Travaux sur les réseaux humides

*Place Foch – Pont Sadi Carnot
Rue Georges de La Tour*

Rénovation des réseaux humides (Eau et Assainissement)

*Création d'un branchement de chauffage urbain
pour le Musée départemental*

Remplacement d'un câble Haute Tension

Travaux du 13 février 2023 au 5 mai 2023

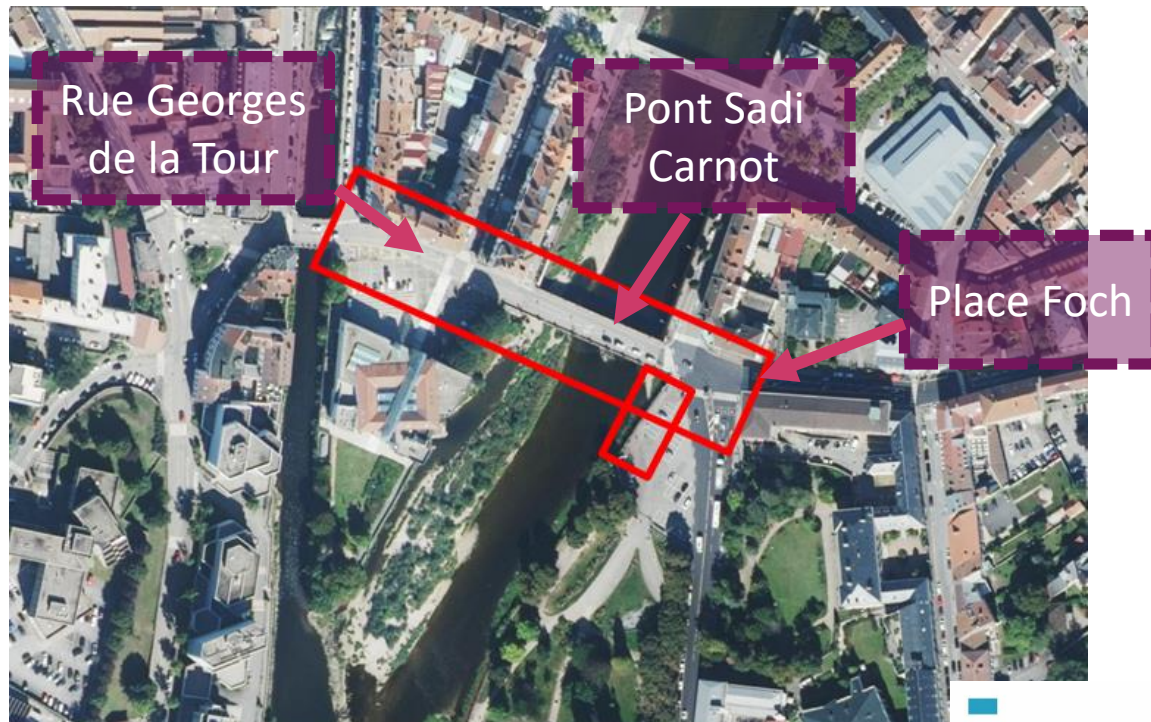
Travaux sur les réseaux humides

Place Foch – Pont Sadi Carnot

Rue Georges de La Tour

Emprise des travaux

Travaux du 13 février 2023 au 5 mai 2023



Travaux sur les réseaux humides

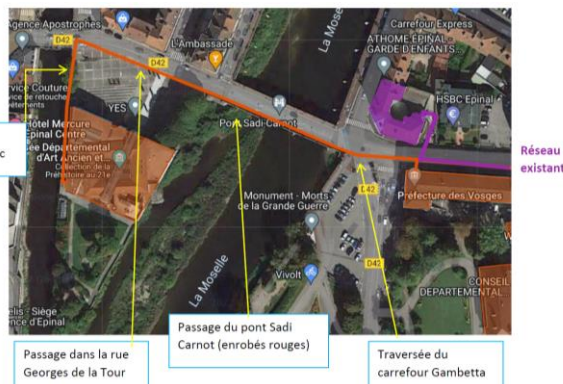
Place Foch – Pont Sadi Carnot

Rue Georges de La Tour

Travaux du 13 février 2023 au 5 mai 2023

Consistance des principaux travaux

- *Création d'un branchement de chauffage urbain pour le MUDAAC depuis la Place Foch*
- *Renouvellement d'un câble Haute tension entre le 5 quai Lapicque et le Poste Enedis de la Place Foch*
- *Renouvellement des réseaux humides (eau potable et assainissement) : Pont Sadi Carnot – Rue Georges de la Tour*
- *Changement des luminaires d'éclairage publics sur le Pont Sadi Carnot par de la « Led »*



Travaux sur les réseaux humides

Place Foch – Pont Sadi Carnot

Rue Georges de La Tour

Travaux du 13 février 2023 au 5 mai 2023

Les principaux intervenants

Maitre d'ouvrage pour l'eau et l'assainissement :

✓ Communauté d'Agglomération d'Epinal : 1 avenue Dutac – 88 000 Epinal

Cout prévisionnel des travaux eau et assainissement : 182 940 € TTC



Maitrise d'œuvre : pour les travaux d'eau et d'assainissement :

✓ B.E.T. VERDI : 3 place du Général de Gaulle – 88 000 Epinal

Déléataire :

✓ Suez : 12 rue Léo Valentin – 88000 Epinal

Maitre d'ouvrage pour les travaux du chauffage urbain :

✓ E.2.E. : 14, rue Gabriel Voisin - 51689 Reims Cedex 2

Maitre d'oeuvre pour les travaux du chauffage urbain :

✓ ENGIE : 15, rue Rose Poirier – 88000 Epinal

Maitre d'ouvrage et maitre d'oeuvre pour les travaux du réseau électricité Haute tension :

➤ ENEDIS : 46 Quai de Dogneville – 88 000 Epinal

Entreprises pour les travaux d'eau et d'assainissement – Chauffage urbain – Haute tension

✓ RAY SAS: 14 rue Alphonse Lamartine – 88000 Epinal (Eau-assainissement-Génie Civil Chauffage urbain – Génie Civil Haute tension)

✓ WANNITUBE : Z.A.C. du Moulin - Allée Hélène Boucher – 59 118 Wamberchies (Pose du réseau de chaleur)

✓ H.R.T.P. : 689 Le Moulin- 88 380 Archettes (Pose du câble Haute Tension)

Travaux sur les réseaux humides

Place Foch – Pont Sadi Carnot

Rue Georges de La Tour

Travaux du 13 février 2023 au 5 mai 2023

Phasage :

- **Phase 1 : Place Foch : 2 semaines : du 13 février au 24 février 2023**
 - Cette opération débutera par le chauffage urbain Place Foch pour une durée de deux semaines (vacances scolaires) et le raccordement du réseau d'eau potable projeté jusqu'au pont Sadi Carnot.
- **Phase 2 : Pont Sadi Carnot : 1 semaine : du 27 février au 3 mars 2023 :**
 - Cette opération consistera au terrassement, à la démolition de la partie du trottoir amont de l'ouvrage
- **Phase 3 : Pont Sadi Carnot – Quai Lopicque - Parking place Foch : 3,5 semaines du 1 mars au 24 mars 2023**
 - Cette opération consistera au renouvellement d'un câble entre le poste « Musée » et le poste « Entrée Cours ».
- **Phase 4 Pont Sadi Carnot : 1,5 semaine : du 23 mars au 3 avril 2023**
 - Cette opération consistera à la pose des réseaux de chauffage urbain et d'eau potable sur l'ouvrage
- **Phase 5 Pont Sadi Carnot : 1 semaine : du 3 avril au 7 avril 2023 :**
 - Cette opération consistera à la réfection du trottoir sur l'ouvrage, à la pose des nouveaux mats d'éclairage publics
- **Phase 6: Rue Georges de la Tour : 6 semaines : du 3 avril au 5 mai 2023 :**
 - Cette phase de travaux consistera au renouvellement des réseaux humides eau et assainissement et à la pose du chauffage urbain.

Travaux sur les réseaux humides

Place Foch – Pont Sadi Carnot

Rue Georges de La Tour

Travaux du 13 février 2023 au 5 mai 2023

Phasage : **Incidence sur la circulation**

➤ **Phase 1 : Place Foch : 2 semaines : du 13 février au 24 février 2023**

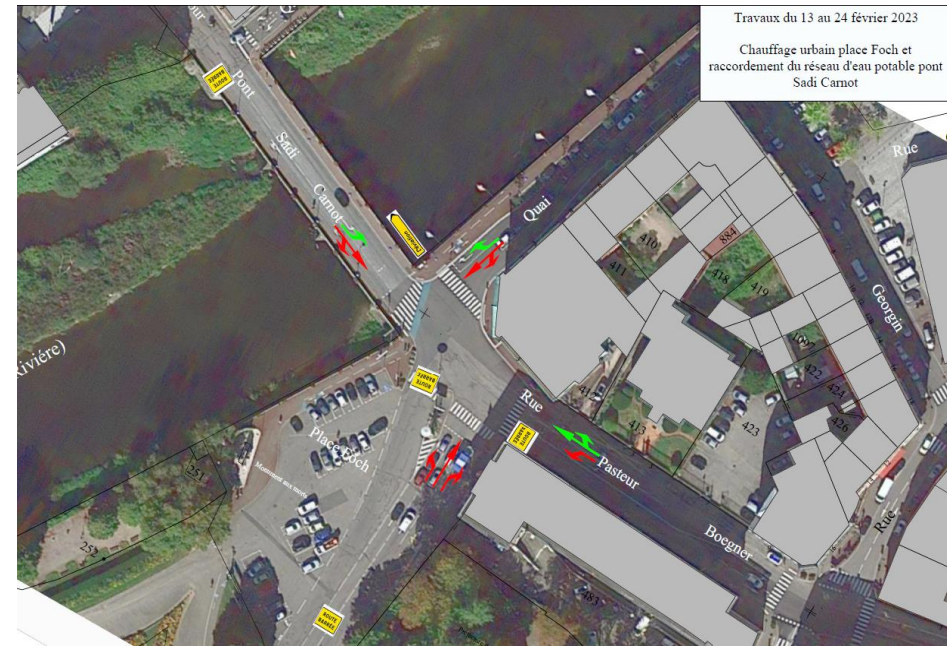
- La rue du Pasteur Boegner sera fermée à la circulation dans le sens sortant entre la place Foch et la rue de la préfecture.
- Le tourne à gauche de la Rue Boegner sera interdit
- En venant du Quai Ferry, seul le tourne à droite vers la rue Georges de la Tour sera autorisé.
- La voie de droite du Pont Sadi Carnot sera fermée. Le tourne à droite et le tout droit du pont Sadi Carnot seront interdits.
- L'avenue Gambetta sera fermée à la circulation sauf riverains, accès préfecture, Conseil départemental parking du champ de mars et parking place Foch.

La navette centre ville sera déviée par la rue d'Alsace au départ du chalet du Cours

Les lignes de bus urbains 3-5-6 seront déviées:

Ligne 3 depuis le faubourg d'Ambrail vers la rue St Michel
Ligne 6 : par le pont Patch et la rue d'Alsace
Ligne 5 par la rue d'Alsace

- Pas d'incidence sur le ramassage des Ordures Ménagères et le Tri



Travaux sur les réseaux humides

Place Foch – Pont Sadi Carnot

Rue Georges de La Tour

Travaux du 13 février 2023 au 5 mai 2023

Phasage : **Incidence sur la circulation**

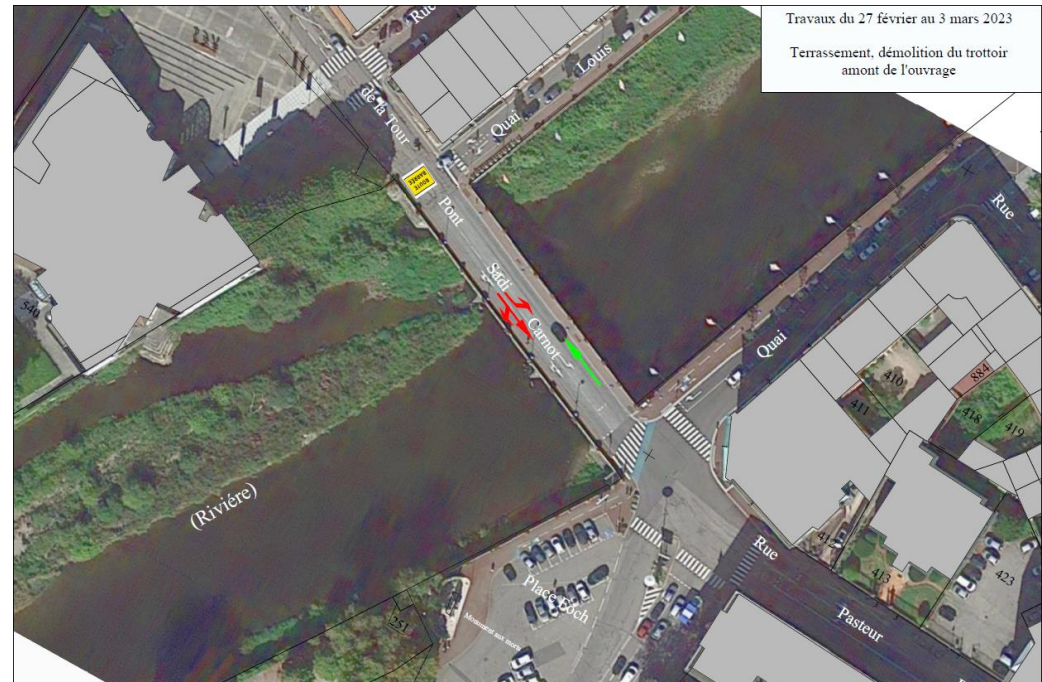
- **Phase 2 : Pont Sadi Carnot : 1 semaine : du 27 février au 3 mars 2023 :**
 - Cette opération consistera au terrassement, à la démolition de la partie du trottoir amont de l'ouvrage

➤ Pendant cette phase de travaux, la circulation sur le pont Sadi Carnot sera interdite dans le sens Quais des Bons Enfants - Place Foch

Pas d'incidence sur la navette centre-ville

Pas d'incidence sur les lignes de transports urbains

Pas d'incidence sur le ramassage des Ordures Ménagères et Tri



Travaux sur les réseaux humides

Place Foch – Pont Sadi Carnot

Rue Georges de La Tour

Travaux du 13 février 2023 au 5 mai 2023

Phasage : Incidence sur la circulation

➤ **Phase 3 : Pont Sadi Carnot – Quai Lapicque - Parking place Foch : 3,5 semaines du 1 mars au 24 mars 2023**

Pendant cette phase de travaux, la circulation sur le pont Sadi Carnot sera interdite dans le sens Quais des Bons Enfants - Place Foch

Le Quai Lapicque sera fermé à la circulation à hauteur du N° 5 et mis en double sens temporairement

Le stationnement Quai Lapicque sera interdit

Pas d'incidence sur la navette centre ville

Pas d'incidence sur le ramassage des Ordures Ménagères et Tri



Travaux sur les réseaux humides

Place Foch – Pont Sadi Carnot

Rue Georges de La Tour

Travaux du 13 février 2023 au 5 mai 2023

Phasage : **Incidence sur la circulation**

- **Phase 4 Pont Sadi Carnot : 1,5 semaine : du 23 mars au 3 avril 2023**
 - Cette opération consistera à la pose des réseaux de chauffage urbain et d'eau potable sur l'ouvrage

Pendant cette phase de travaux, la circulation sur le pont Sadi Carnot sera interdite dans le sens Quais des Bons Enfants - Place Foch

Le Quai Lapicque sera fermé à la circulation à hauteur du N° 5 et sera mis en double sens temporairement

Le Stationnement Quai Lapicque sera interdit

Pas d'incidence sur la navette centre ville

Pas d'incidence sur le ramassage des Ordures Ménagères et Tri



Travaux sur les réseaux humides

Place Foch – Pont Sadi Carnot

Rue Georges de La Tour

Travaux du 13 février 2023 au 5 mai 2023

Phasage : **Incidence sur la circulation**

➤ **Phase 5 Pont Sadi Carnot : 1 semaine : du 3 avril au 7 avril 2023 :**

- Cette opération consistera à la réfection du trottoir sur l'ouvrage, à la pose des nouveaux mats d'éclairage publics

Situation identique aux phases 3 et 4 des travaux



Travaux sur les réseaux humides

Place Foch – Pont Sadi Carnot

Rue Georges de La Tour

Travaux du 13 février 2023 au 5 mai 2023

Phasage : Incidence sur la circulation

➤ **Phase 6: Rue Georges de la Tour : 6 semaines : du 3 avril au 5 mai 2023 :**

la rue Georges de la Tour sera interdite à la circulation sauf riverains et accès agents du MUDAAC, les stationnements seront également interdits.

Le sens de circulation du Quai Lapicque sera inversé .

La rue Aubert sera fermée à son extrémité avec mise en double sens provisoire. Le Stationnement sera interdit coté droit.

Le quai du Musée sera fermé en son extrémité avec mise en double sens provisoire. Le stationnement sera interdit coté Canal.

La navette centre ville sera déviée par la rue d'Alsace au départ du chalet du Cours.

Incidence sur le ramassage des Ordures Ménagères et du Tri avec mise en place de Points d'Apport Volontaire :

- ✓ Rue Aubert
- ✓ Rue du Boudiou
- ✓ Quai des Bons enfants



Collecte Sicovad – Phase travaux

IMPLANTATION PAV AERIEN – Réfection Parvis du MUDAAC et rue Georges de la Tour



De la phase 3 à la phase 7 (à compter du 1^{er} Mars), angle Rue Aubert/Place Pinau

Collecte Sicovad – Phase travaux

IMPLANTATION PAV AERIEN – Réfection Parvis du MUDAAC et rue Georges de la Tour



De la phase 6 à la phase 7 (à compter du 3 Avril), angle Rue du Boudiou et Quai du Musée.

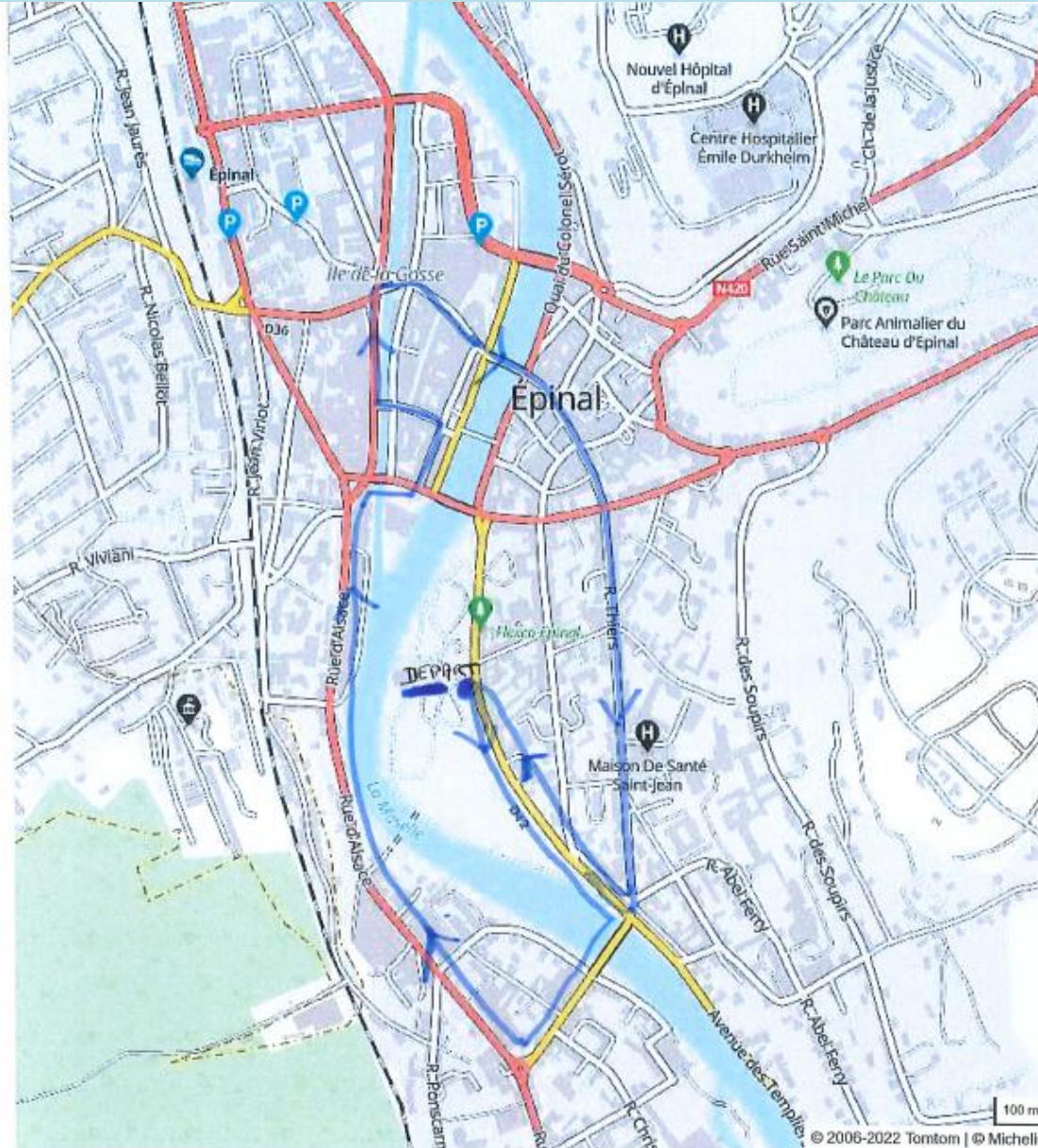
Collecte Sicovad – Phase travaux

IMPLANTATION PAV AERIEN – Réfection Parvis du MUDAAC et rue Georges de la Tour

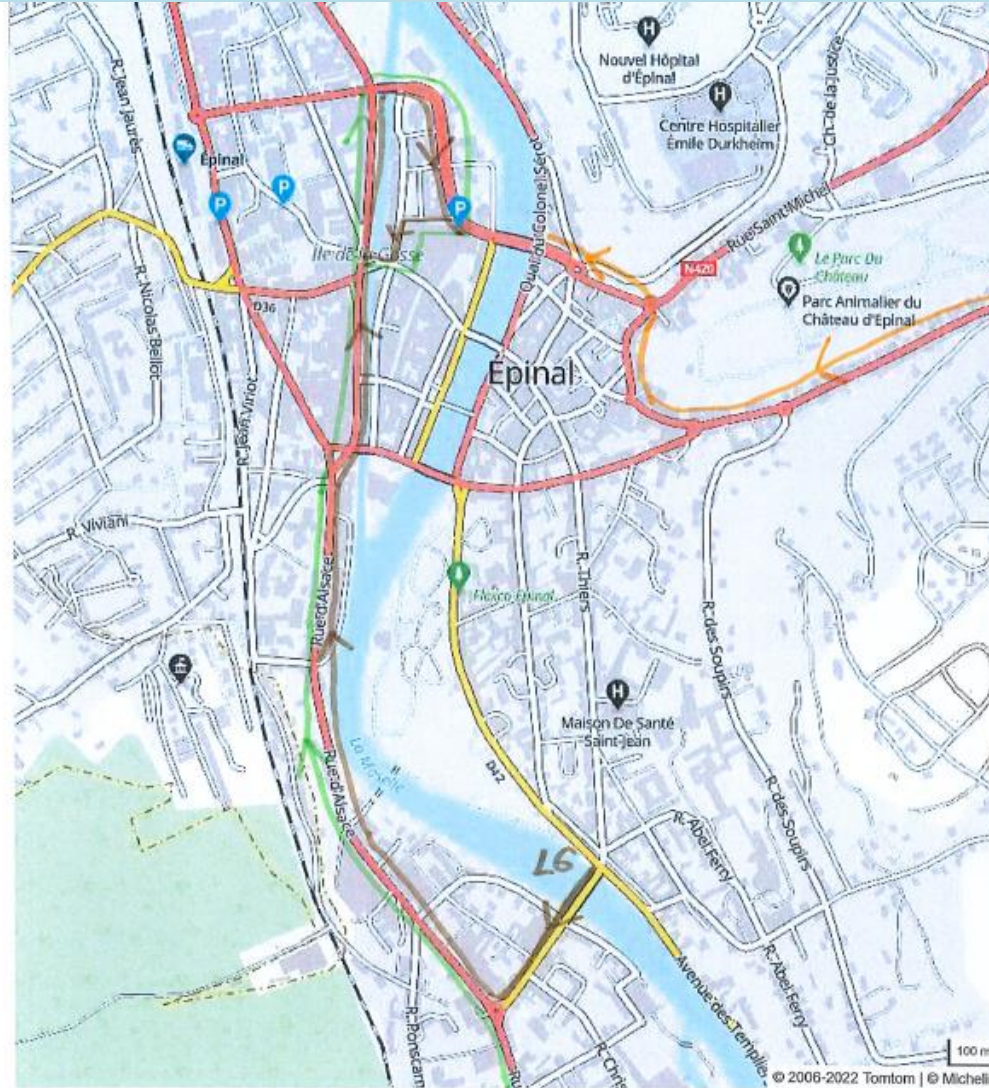


De la phase 6 à la phase 7 (à compter du 1^{er} Mars), Quai des Bons Enfants

Déviation navette centre-ville



Déviation bus urbains phase 1 (travaux Place Foch)



L3
L5
L6

L5

Parking Place Foch

Mise à disposition du parking de la Place Foch

- Le parking de la Place Foch sera mis à disposition des riverains et clients des commerces des rues impactées par les travaux pendant les phases de fermeture de la rue Georges de la Tour



Travaux sur les réseaux humides

Contact

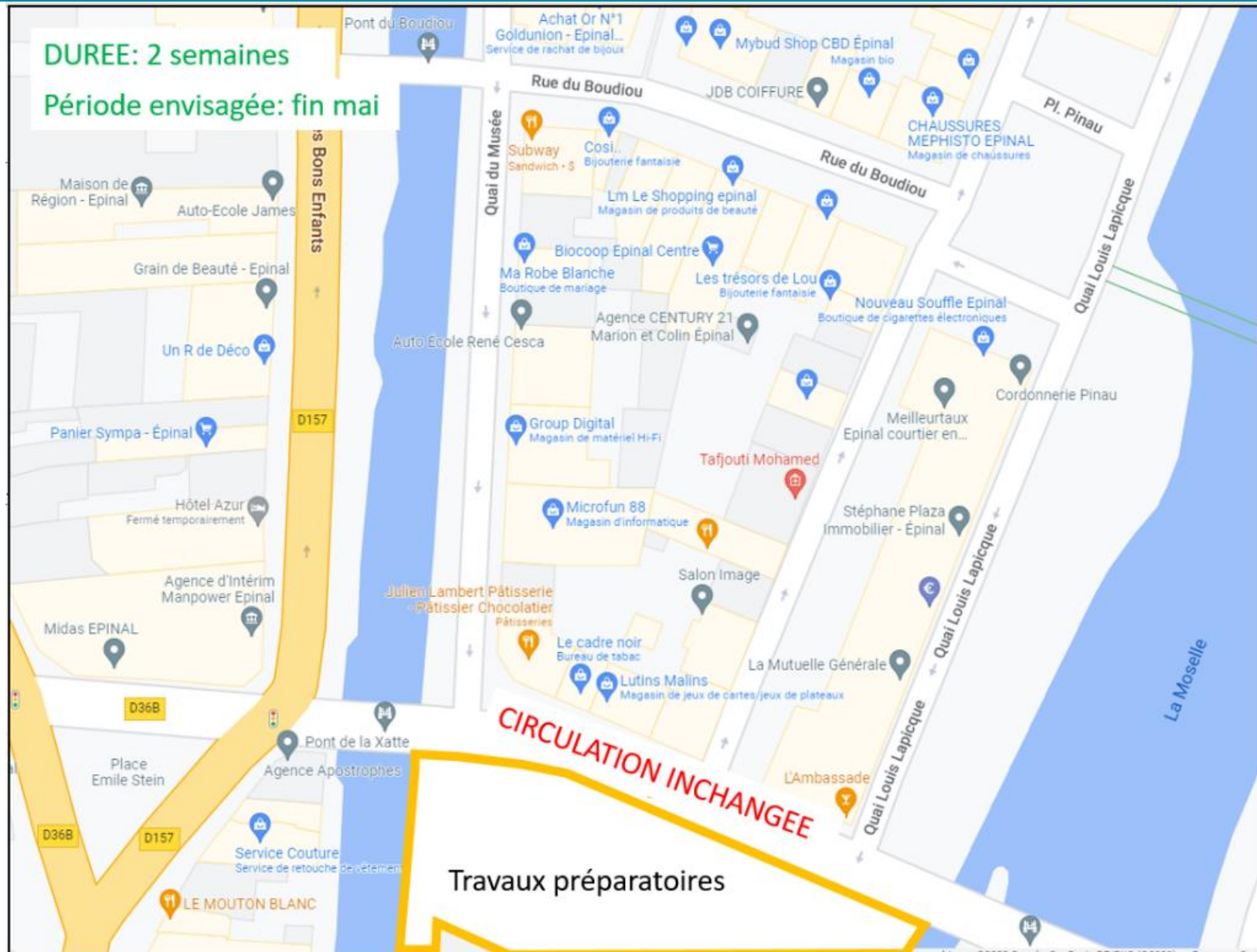
Service VRD Ville d'Epinal
Direction du Pôle Technique
Ville d'EPINAL
03-29-68-50-21

MERCI DE VOTRE ATTENTION

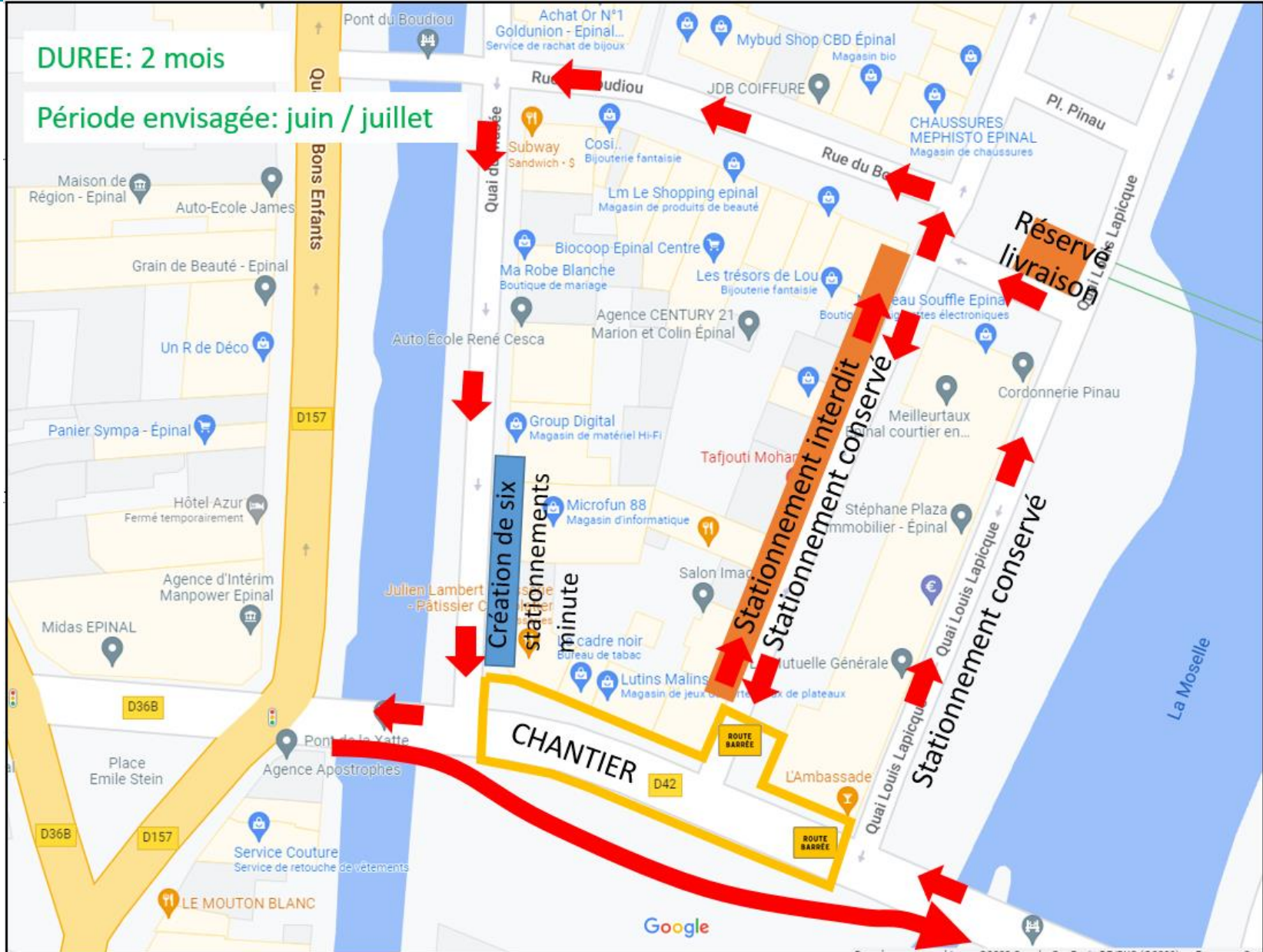
Phasage travaux CD88



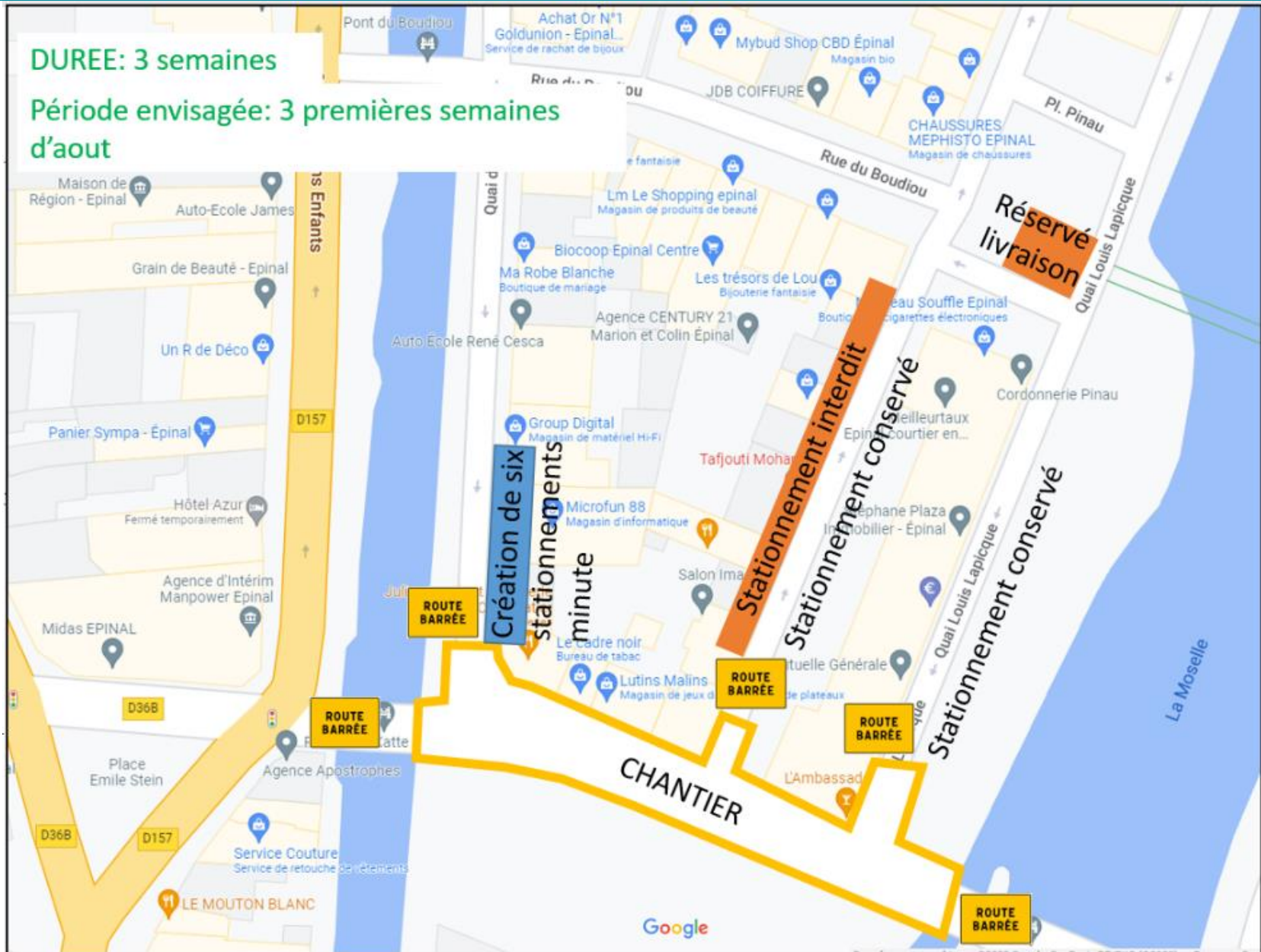
Phasage travaux CD88



Phasage travaux CD88



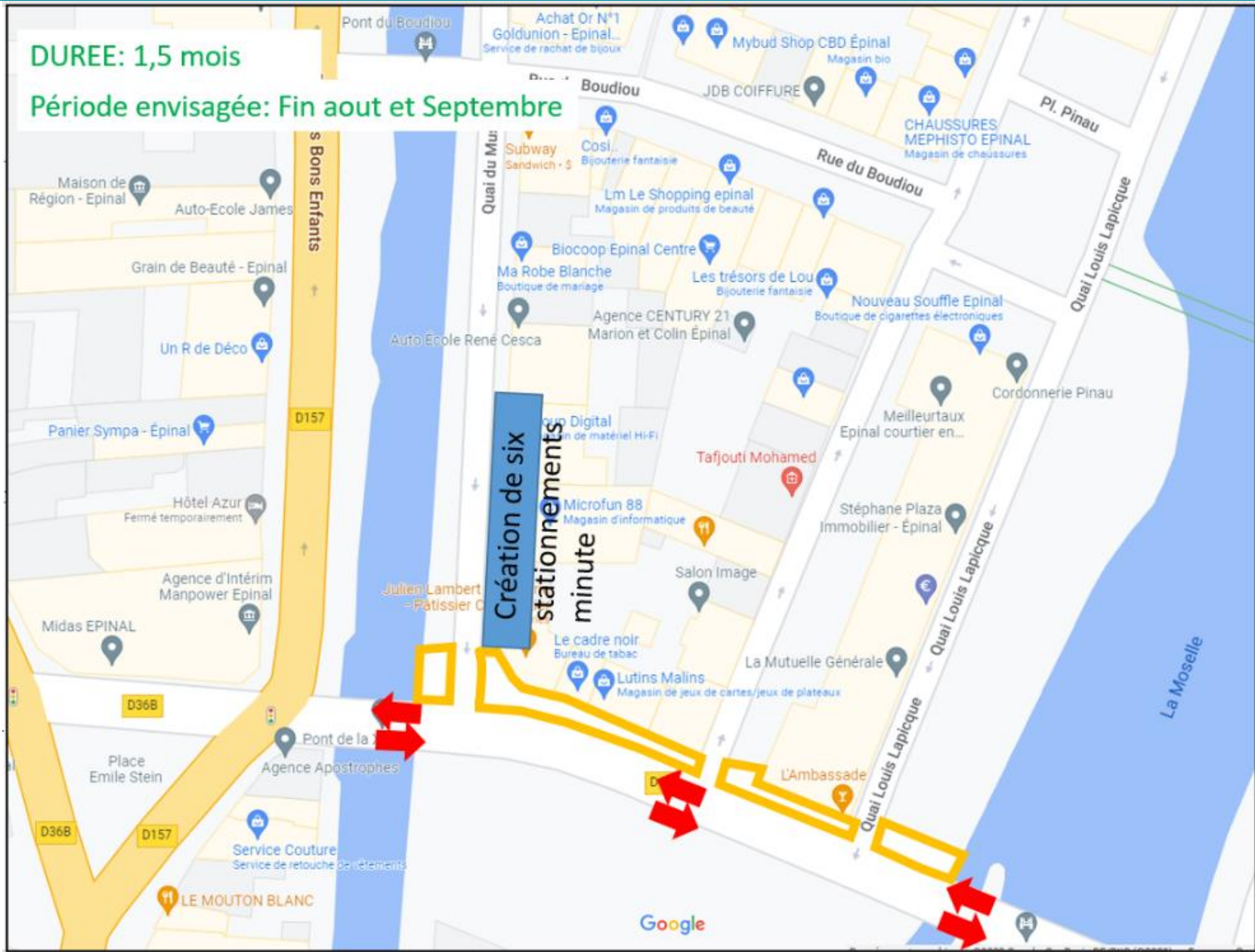
Phasage travaux CD88



Phasage travaux CD88

DUREE: 1,5 mois

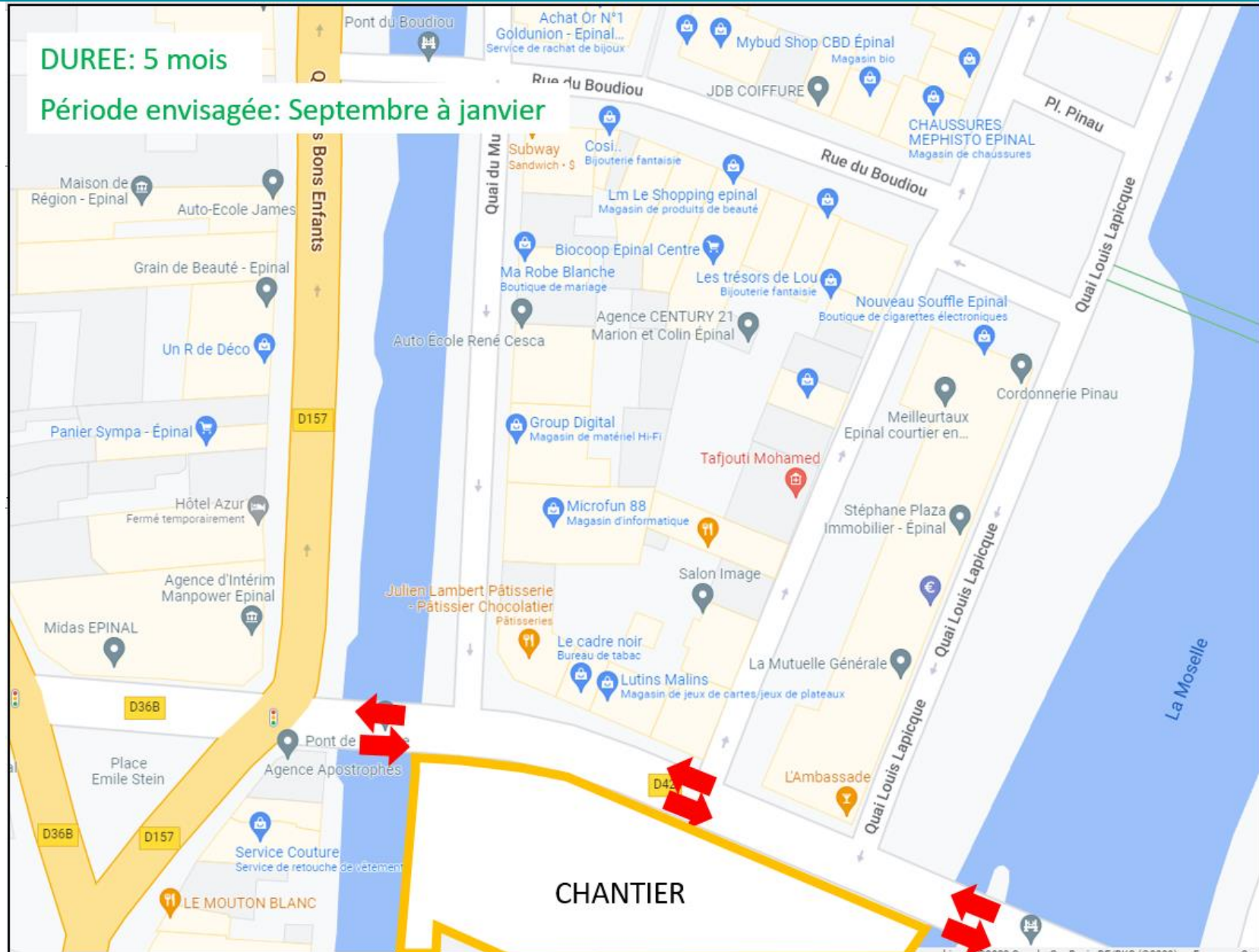
Période envisagée: Fin aout et Septembre



Phasage travaux CD88

DUREE: 5 mois

Période envisagée: Septembre à janvier



Questions / réponses

