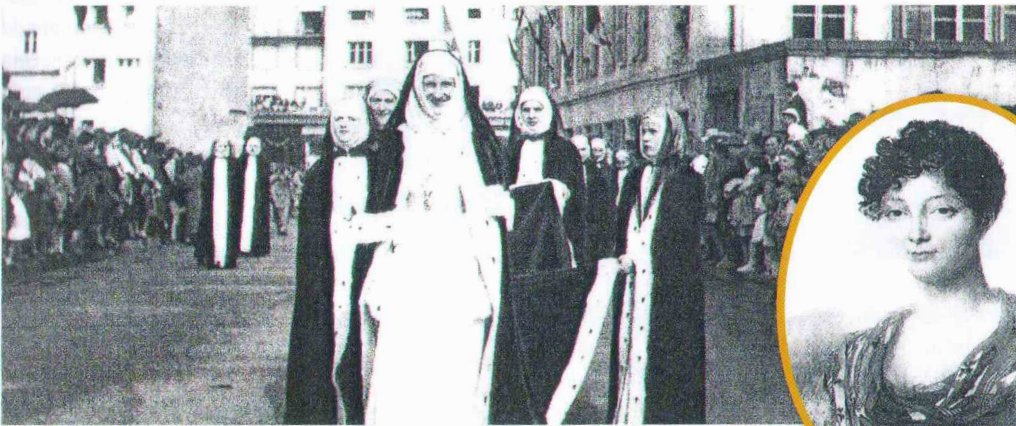




# QUI ÉTAIENT LES CHANOINESSES D'ÉPINAL ?

De nombreuses maisons de la rue du Chapitre, à côté de la basilique, étaient habitées jadis par les chanoinesses : des dames nobles formant le chapitre Saint-Goëry, dissous à la Révolution. Elles ont marqué la vie spinalienne pendant plusieurs siècles.



Le 28 juin 1953, des Spinaliennes costumées en chanoinesses défilent lors des fêtes du Millénaire de la Ville d'Épinal



La dernière chanoinesse, Madame Marie-Victoire de Chastenay, s'est éteinte le 9 mars 1855.

Du 13<sup>e</sup> siècle jusqu'à la Révolution, les dames du Chapitre ont marqué la vie de la cité. Le Chapitre comprenait 20 chanoinesses. Ces femmes devaient avoir au moins 25 ans et justifier d'ancêtres nobles chevaliers depuis deux siècles. Elles jouissaient de revenus sans avoir de souci matériel. Elles pouvaient se marier et s'absenter de longs mois.

Le Chapitre comprenait plusieurs grades hiérarchiques dont l'Abbesse, nommée Madame d'Épinal, la Doyenne (secrétaire et intermédiaire avec les habitants), la Secrète (chargée de l'entretien de l'église), la Cellérier ou économe, l'Aumônier (chargé de la charité et des distributions aux pauvres) et les 4 dames chantes.

Les dames du Chapitre habitaient chacune un appartement dans un groupe de maisons dites "maisons canonales" entourant le cloître. Ce dernier communiquait avec l'église Saint-Maurice par une porte privée.

Le Chapitre se chargeait de missions charitables : il administrait l'hôpital Saint-Goëry et s'occupait dès 1689, du "bouillon des pauvres", premier Bureau de Bienfaisance. La vie des chanoinesses était réglée d'une part par la lecture, les prières et offices pendant lesquels elles chantaient et d'autre part par la vie mondaine. En effet, les chanoinesses restaient des membres de l'aristocratie et donc recevaient chez elles, sortaient dîner en ville ou voyageaient.

Pendant la Terreur, après la dissolution du Chapitre par l'Assemblée nationale le 15 octobre 1790, presque toutes les dames se dispersaient dans leurs familles.