



L'HISTOIRE DE LA BASILIQUE DE TRAVAUX EN TRAVAUX

Au cœur du quartier le plus ancien d'Épinal, la basilique Saint-Maurice est aujourd'hui mise en valeur par les nouveaux aménagements des places Edmond Henry et de l'Âtre. Son architecture, mêlant les styles rhénan, champenois, et bourguignon est le fruit d'une histoire complexe.

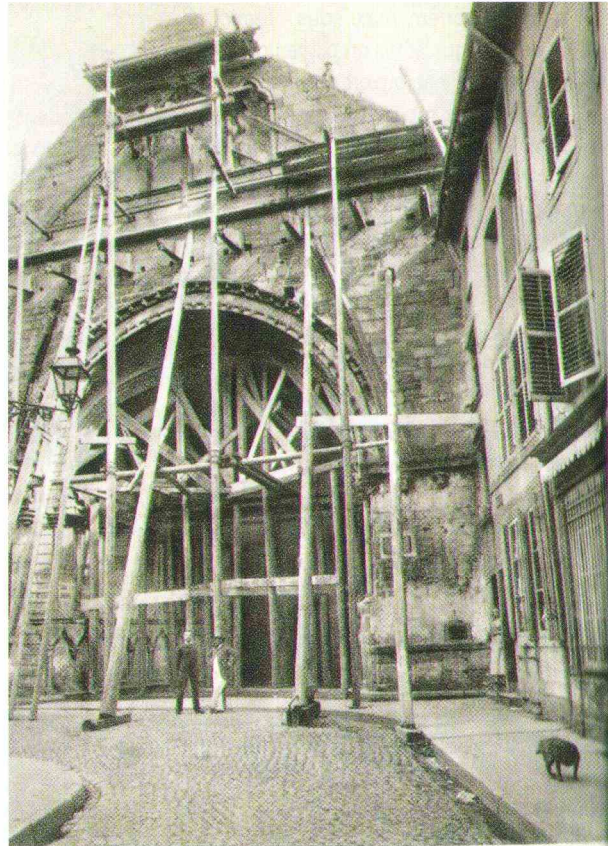
A la fin du 10^e siècle, l'église paroissiale, construite en bois, est devenue trop petite pour accueillir les nombreux pèlerins venant se recueillir sur les reliques de Saint-Goëry. Elle est donc démolie et laisse la place à un édifice plus grand, bâti au même emplacement. Mais, en 1242 et 1265, il faut réparer la tour de façade, la nef, le transept, et la tour carrée qui fait office de beffroi. L'Abbesse et le Chapitre font alors appel à la générosité des fidèles moyennant des prières et des indulgences.

L'église s'ouvre alors sur la ville par la construction du portail des Bourgeois. Le chœur est également reconstruit dans la seconde moitié du 13^e siècle. L'imposant l'édifice est considéré comme terminé à partir de cette époque.

Pourtant, dans les siècles suivants, il connaît encore moult vicissitudes : les sculptures du portail des Bourgeois sont détruites pendant la Révolution française puis le bâtiment est sauvé de la ruine à la fin du 19^e siècle.

Aujourd'hui, un nouveau plan de rénovation est à l'étude, dans la continuité des deux importants programmes de travaux

réalisés de 1990 à 1995 puis de 2001 à 2003. Ceux-ci ont porté notamment sur les bas-côtés, le portail des Bourgeois, la face sud, la charpente et les vitraux. Le clocher a aussi été restauré tel qu'il apparaît sur le plan d'Épinal dessiné par Nicolas Bellot en 1626 avec un clocheton qui rehausse l'édifice de plusieurs mètres.



► Pour en savoir plus : Service des Archives Municipales - 20 rue d'Ambrail
Tél : 03.29.64.16.25 - archives.municipales@epinal.fr