

VIVRE À ÉPINAL

MAGAZINE MUNICIPAL D'INFORMATION - N°376 | FÉVRIER 2019

**Tout pour mon shopping
facile en centre-ville**





Lieux et Trumpet Time



Decapitated



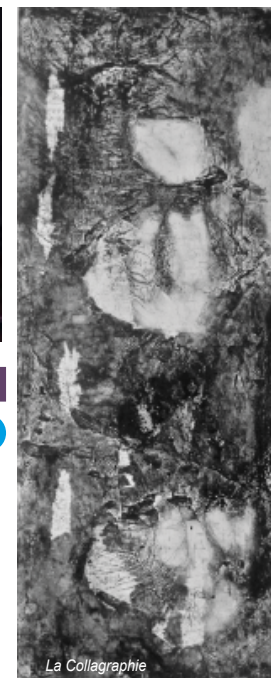
Dayna Kurtz



Ateliers créatifs



Philippe Decouffé, nouvelles pièces courtes



La Collagraphie

Du 15 au 20 février
Lieux et Trumpet Time
Maison du Bailli
11h - 19h
vendredi et samedi : 22h
Photographies de Éric
Lepointe et de Sylvain Miller.
06 85 24 81 49

MUSIQUE

Vendredi 1^{er} février
L'Heure partagée
Conservatoire Gautier-d'Épinal
18h
Audition d'élèves.
03 29 35 55 37

Decapitated + Heart Attack
+ Acod
La Souris Verte - 20h
Soirée Death Metal
12 à 18 € / 8 € (- de 15 ans)
03 29 65 59 92



Matthieu Chazarenc

Matthieu Chazarenc Quartet
Café Jazz
Lavoir-théâtre
20h30
Avec Matthieu Chazarenc
(batterie, compositions),
Sylvain Gontard (bugle),
Laurent Derache (accordéon)
et Christophe Wallemme
(contrebasse).
15 € / 10 € / 03 29 31 04 85
► Lavoir Entendu

Lundi 4 février
Audition de saxophone
Conservatoire Gautier-d'Épinal
18h
Par les élèves de
Sébastien Maimbourg et
de Quentin Thomas.
03 29 35 55 37

Mardi 5 février
Musique brésilienne
Conservatoire Gautier-d'Épinal
18h
Par les élèves de Martine
Odasso (flûte traversière) et de
Pierre Descles (guitare).
03 29 35 55 37

Mercredi 6 février
"Rat...conte !"
Théâtre municipal - 18h30
Conte musical, avec des élèves
de chant choral de Pauline
Cerminati, le chœur d'enfants de
Stéphanie Vernay et l'ensemble
à vent d'Aurore Kuntz.
03 29 35 55 37
► Conservatoire
Gautier-d'Épinal

Vendredi 8 février
2^e rencontre départementale
de cordes
Auditorium de La Louvière
20h
Avec les élèves des écoles
de musique de Mirecourt,
Neufchâteau, Saint-Dié-
des-Vosges, Vittel, et du
conservatoire d'Épinal.
03 29 35 55 37
► Conservatoire
Gautier-d'Épinal



Rencontre de cordes

Vendredi 8 février
Berline - "Mes Références"
Café Chanson
Lavoir-théâtre - 20h30
Berline propose une anthologie
de la chanson française.
Un répertoire incontournable
revisité de manière originale.
Avec Berline (chant), Louis
Winsberg (guitares, arrangements)
et Christophe Lampiecchia
(accordéon, bandonéon).
15 € / 10 € / 03 29 31 04 85
► Lavoir Entendu

Le Villejuif Underground
+ Bryan's Magic Tears
La Souris Verte - 21h
Rock alternatif.
De 11 à 5 € / 03 29 65 59 92

Samedi 9 février
Dayna Kurtz
Studio Micro Climat
20 quai de Dogneville - 20h
Dayna Kurtz distille un jazz
mêlé de blues et de folk. Elle est
accompagnée de Robert Maché,
à la guitare.
9 € / 06 72 01 23 07

Dimanche 10 février
Stan Brass Quintet
Concert Apéritif
Auditorium de La Louvière - 11h
Avec Patrice Lerech, Sébastien
Schlérét (trompettes),
Franck Leroy (cor), Geoffroy Maire
(trombone) et Arnaud Olivier (tuba).
de 18 à 22 € / 03 29 82 53 32
► Concerts Classiques d'Épinal



Berline

SPECTACLES



Je suis le contrepoids du monde

Lundi 4 / mardi 5 février
Je suis le contrepoids
du monde
Auditorium de La Louvière
Lun. : 14h
Mar. : 14h et 20h30
C'est l'histoire de Samir et
Jessica, de leur rencontre
amoureuse et de leur
engagement poético-politique
pour apaiser la violence du
monde, lui faire contrepoids. Le
récit est aussi celui des parents
de Jessica, militants convaincus,
et des brèches que Samir et les
jeunes « veilleurs » ouvrent dans
leur univers.
de 8 à 16 € / 03 29 65 98 58
► Scènes Vosges

Jeudi 7 février
Je ne marcherai plus
dans les traces de tes pas
Auditorium de La Louvière
20h30
Trois sociologues partent pour
l'Afrique afin d'étudier les impacts
des programmes humanitaires.
Au cours du séjour, leur véritable
personnalité va se révéler. Le
sentiment de honte si humain,
et que chacun d'entre nous peut
avoir caché au fond de soi, va les
envahir, leurs amener à rompre
avec leur façon d'être et d'agir,
jusqu'à transformer les rapports.
C^e l'Arcade.
De 5,50 à 22 € / 03 29 82 00 25
► Amis du Théâtre Populaire



Je ne marcherai plus dans les traces de tes pas

Samedi 9 février
Des Polichinelles
dans le terroir
Théâtre municipal - 20h
Comédie contemporaine sur
le thème de la télé-réalité
de Franck Didier (bénéfices
versés en faveur des enfants
hospitalisés à l'hôpital
Émile Durkheim).



DE TOUTES PIÈCES
PARCOURUES
DES POLICHINELLES DANS LE TERROIR

Mardi 26 février
Trois petites sœurs
bmi - 20h30
Suzanne Lebeau aborde le
sujet difficile de la maladie d'un
enfant. Par une mise en espace,
les élèves-comédiens du
conservatoire Gautier-d'Épinal
traversent l'épreuve vécue par
chacun des membres de
la famille.
03 29 39 98 20
► Conservatoire
Gautier-d'Épinal



Trois petites sœurs

Mercredi 27 / jeudi 28 février
Philippe Decouffé,
nouvelles pièces courtes
Théâtre de La Rotonde
20h30
Ce spectacle se compose de
pièces courtes, dotées chacune
d'une thématique spécifique.
Créées à des moments
différents, elles sont réunies
dans un même décor. Philippe
Decouffé recherche la simplicité
et l'intimité en associant les solos
aux duos et à un pas de cinq.
de 15 à 30 € / 03 29 65 98 58
► Scènes Vosges

ATELIERS

Jusqu'au 3 mars
Balade au fil du temps
bmi
Découvrez Épinal au début
du XX^e siècle au travers de
cartes postales anciennes,
dénichées sur Limédia Galeries
et exposées dans neuf points
du centre-ville.
03 29 39 98 20



Balade au fil du temps

Tous les samedis
L'Heure du conte
bmi - 10h30
Des histoires pour les petites
oreilles. À partir de 3 ans.
03 29 39 98 20

Samedi 2 février
Goûter musical
bmi - 16h
Jazz, rap, rock, chansons,
classique, électro, musique
du monde ...
03 29 39 98 20

Dimanche 3 février
Dimanche "mon patrimoine"
Musée départemental
14h
Découvrir quelques pans de
l'histoire d'Épinal en partant
d'objets d'exception sortis
des réserves.
03 29 82 20 33

Mercredi 6 février
Initiation aux tablettes
Android
bmi - 10h
Prise en main et réglages
de la tablette.
03 29 39 98 20 / sur inscription



Mercredi 6 février

Ven. 8 / sam. 9 février
La Collagraphie
bmi - 14h
Avec Isabelle Garnier-
Luraschi.
03 29 39 98 20 /
sur réservation

Samedi 9 février
P'tit déjeuner littéraire
bmi - 10h15
Thème : Femmes.
03 29 39 98 20

Ateliers créatifs
Musée départemental
10h30 ou 14h
Archi blanc.
Par Séverine Paraire,
diplômée de l'École
supérieure de Lyon.
Dès 16 ans.
5 € / 03 29 82 20 33
sur réservation



**Lun. 11 et 18 /
jeu. 14 et 21 /
ven. 15 et 22 février**
Des vacances au musée
Musée départemental
10h30 - 12h ou 14h - 16h
S'initier, manipuler, créer et
inventer autour des œuvres
des collections permanentes.
1 € / séance, matériel fourni
03 29 82 20 33 / sur réservation

Jeudi 14 février
Dessine ta machine
Archives départementales
14h
Création à partir d'objets
recyclés : pétrole à roulettes
ou tagazou siffleur...
03 29 81 80 70 /
sur réservation

Afterwork "Saint Valentin"
Musée départemental - 18h
Rendez-vous autour du thème
de l'amour à l'occasion de la
Saint-Valentin.
03 29 82 20 33 / sur réservation

Du 19 au 22 février
Spinacraft
bmi - 10h
Viens bâtir ta bibliothèque
préférée tout en pixels.
À partir de 10 ans.
03 29 39 98 20 / sur inscription

Jeudi 21 février
Contes en rencontre
bmi - 15h
Lectures animées
par Roseline Voix, conteuse.
03 29 39 98 20

**Vend. 22 / sam. 23 /
dim. 24 février**
Salon des antiquaires
Centre des Congrès
ven. : 14h-19h
sam. : 9h-19h
dim. : 9h-18h
Meubles, objets, verrerie...
3,50 € / 06 08 07 22 30
► **Syndicat des antiquaires
et Brocanteurs des Vosges**

CINÉMA



Samedi 2 / dimanche 3 février
R'embobinages
Centre Léo-Lagrange
samedi
14h20 : Le Mariage de Maria
Braun
17h15 : Le Journal d'une femme
de chambre
20h50 : L'inconnu

dimanche
10h15 : Seconds
14h : Le Crime de Monsieur Lange
16h15 : La Scandaleuse de Berlin
15 € / 20 € / 30 € / 40 € /
(gratuit - 25 ans)
03 29 29 31 38 97

Jeudi 14 février
**La Nuit des Rois de
la Comédie-Française**
Cinés Palace - 20h15
Le théâtre au cinéma.
15 € / 8 € (- 26 ans) /
30 € (abonnement 3 pièces)

Jeudi 21 février
Le Lac des cygnes
Cinés Palace - 19h30
En direct de l'Opéra national
de Paris.
15 € / 12 € (- de 16 ans)

CONFÉRENCES

Samedi 2 février
Salle des boiseries
bmi - 10h30
Visite guidée.
03 29 39 98 20 / sur inscription

Qu'est-ce que la vérité ?
Faculté de droit - 17h30
La notion de vérité tourmente
et concerne tous les domaines
de notre vie.
Elle semble absolue, immuable
et universelle alors pourquoi
trouvons-nous plus confortable
le compromis et la relativité ?
06 18 76 19 51
► **Église Baptiste d'Épinal**

Dimanche 3 février
Un autre regard
Musée départemental - 16h
Visite guidée.
03 29 82 20 33

Mardi 5 février
Machins et machines
Archives départementales - 18h
L'image de la femme moderne
dans la réclame de la presse
(1860-1945).
Par Philippe Alexandre.
03 29 81 80 70



Dimanche 10 février
Les 5 sens
Musée départemental - 15h30
À travers la représentation des
mondes sensoriels est appréhendée
l'histoire croisée de la perception
et de l'esthétique dans la peinture
et les Beaux-arts,
de la Renaissance à nos jours.
Cycle L'École des arts.
03 29 82 20 33

Jeudi 28 février
L'Industrie féculière vosgienne
Archives départementales - 18h
L'exemple du moulin Robert.
Par Jean-Yves Henry.
03 29 81 80 70

Pour vos communications dans Vivre à Épinal



Contactez **Vincent Denis**
au **06 08 73 66 15**
ou par mail vincent.denis@ouestexpansion.fr

OUEST EXPANSION
action Page publicité
SOCIÉTÉ D'ÉDITION ET DE RÉGIE PUBLICITAIRE

Restaurant LES BALKANS

À votre service depuis 1984

Spécialités serbes et balkaniques



Menu à partir de 10,90€

Terrasse d'été couverte / Parking privé gratuit
Ouvert tous les jours (midi et soir) sauf le lundi

Plat du
jour à **7,90€**
avec dessert ou café
(sauf week-ends et jours fériés)



18 rue Émile Zola - ÉPINAL - 03 29 31 25 62

Le réseau imagine en centre-ville



Espace imagine

1 et 3 rue des Noires Halles - Epinal
ouverte du lundi au vendredi
de 9h à 12h et de 14h à 18h

Téléphone 03 29 30 16 33



Renseignements
et informations



Créations et rechargements
de titres de transport



Agence accessible

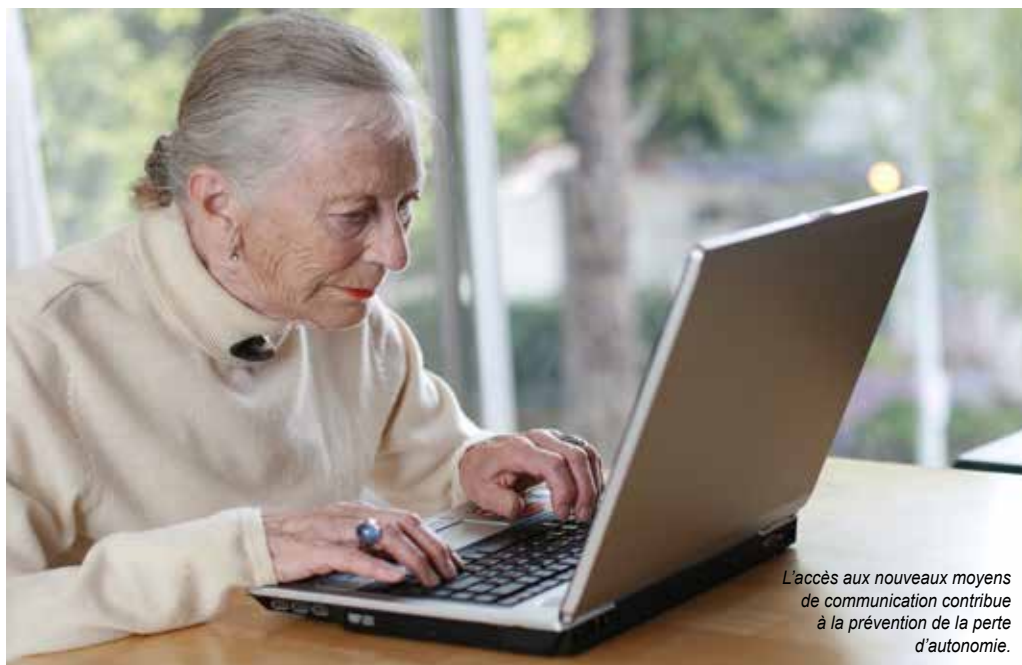


imaginelebus

www.imaginelebus.com

Tous types de paiement acceptés





L'accès aux nouveaux moyens de communication contribue à la prévention de la perte d'autonomie.

LE PROJET « JARDINS NUMÉRIQUES » CONNECTE LES SÉNIORS

Initiées en décembre 2018, des séances d'initiation à la maîtrise de l'outil informatique ont été mises en place dans les trois « résidences autonomie » pour personnes âgées qui sont gérées par le Centre communal d'action sociale de la Ville d'Épinal. A partir de février, cette initiative sera élargie à la maison de retraite « Les Magnolias » et ouverte aussi aux personnes extérieures.

Ce nouveau service apporté aux résidents des structures Bon Repos, Sans Souci et Chapitre, et plus largement à tous les séniors spinaliens, est encadré par un animateur multimédia des points cyb de la Ville d'Épinal (cf encadré ci-contre). Au cours de ces séances d'une heure trente, les participants apprennent de manière ludique à appréhender l'ordinateur et à se familiariser avec internet. C'est un moyen de s'ouvrir vers l'extérieur,

de communiquer avec leurs proches en maîtrisant par exemple le logiciel Skype. L'animateur est à leur disposition pour expliquer et aborder toutes les fonctionnalités : du maniement de la souris et du clavier à la visualisation de photos, faire une recherche sur internet, effectuer des démarches et achats en ligne... Cet espace informatique, joliment appelé « les jardins numériques », propose ainsi de cultiver ses connaissances intellectuelles !

Résidence « Les Magnolias »

34, rue Français
Créneau déterminé courant février

Résidence « Bon Repos »

20 Quai Michelet
Lundi de 9h30 à 11h

Résidence « Sans Souci »

4, petite rue des forts
Jeudi de 9h30 à 11h

Résidence du « Chapitre »

15 Place de l'Âtre
Jeudi de 14h30 à 16h

► Renseignements : CCAS

9, rue Aristide Briand - 03 29 82 54 17

INITIATIONS MULTIMÉDIA POUR TOUS

La Ville d'Épinal propose des initiations multimédia tous les mardis et jeudis de 17h à 19h au point Cyb du 149° RI 1, rue Charles Renel. Une inscription est obligatoire auprès du Centre Multimédia. Ces initiations sont gratuites pour tous les habitants de la Communauté d'agglomération d'Épinal : il suffit de demander une carte Cyberpass en présentant son pass communautaire auprès du Bureau Information Jeunesse, situé au rez-de-chaussée de la Maison des Sports et de la Jeunesse, en face de l'Hôtel de Ville d'Épinal. Apprendre à protéger son ordinateur, maîtriser les sites de vente en ligne, mieux appréhender les fonctions des tablettes et smartphone, le programme détaillé des initiations est consultable sur epinal.fr.

► Renseignements :

Au BIJ, Maison des Sports et de la

Jeunesse, 12 rue Général Leclerc -

03 29 68 51 29. Ouvert du lundi au

vendredi de 9h à 12h15 et de

13h30 à 18h et le samedi de 9h à 12h.



Les repas à thème proposés alternent entre la découverte de la cuisine d'un pays ou d'une région française.

VOYAGES CULINAIRES

Le Centre communal d'action sociale de la Ville d'Épinal organise le premier mardi de chaque mois un repas à thème à la maison de retraite « Les Magnolias ». Destinés à créer du lien social, ces repas sont non seulement ouverts aux résidents des trois autres structures d'hébergement de la Ville (résidences autonomie Le Chapitre, Bon repos et Sans souci) mais aussi aux personnes extérieures. Une animation musicale en lien avec le thème du repas est souvent proposée pour prolonger ce moment convivial. Le 5 février, les séniors pourront découvrir l'Argentine à travers quelques spécialités sud américaines comme les « papas a la huancaína ». En mars, la région Languedoc-Roussillon sera à l'honneur avec les « Tielles Sétoises ». Pour participer, il suffit de réserver une semaine à l'avance car les places sont limitées. Le prix du repas est fixé à 12€ par personne.

► Résidence « Les Magnolias »

34, rue Français

Renseignements et réservations :

CCAS – 9, rue Aristide Briand – 03 29 82 54 17



Petits et grands pourront goûter aux joies de la glisse à la patinoire

VIVE LES VACANCES

Pendant les vacances d'hiver, du 11 au 22 février inclus, la Ville d'Épinal propose aux enfants âgés de 5 à 17 ans tout un programme d'activités sportives et multimédia. Ces stages, encadrés par des éducateurs diplômés, se déroulent à la semaine et sont tous accessibles avec la carte d'animation municipale délivrée à la Maison des sports et de la jeunesse.

Le programme complet est en ligne sur www.epinal.fr et les inscriptions sont à prendre à partir du 28 janvier à la Maison des sports et de la jeunesse - rue du Général Leclerc - 03 29 68 51 30

RENCONTRES ÉTUDIANTS-ENTREPRISES

Une centaine d'entreprises seront mobilisées pour rencontrer près de 1200 étudiants attendus au Centre des congrès, le 5 février, de 13h30 à 18h. Elles animeront des conférences et des ateliers pratiques pour apprendre, par exemple, à rédiger son CV, ou comment bien aborder un entretien d'embauche, ainsi que des espaces d'information sur les métiers correspondant aux formations présentes sur le territoire d'Épinal. Cette manifestation est organisée par la Maison de l'Étudiant.

► Renseignements : www.etudiant-epinal.com

FESTIVAL SENYU, LE HÉROS C'EST VOUS !

Sortez les héros de l'écran et prenez-en possession grandeur nature ! Le festival Senyu revient en terre vosgienne les 16 et 17 février au Centre des congrès d'Épinal.

Ce festival propose de vivre des moments de découverte, de détente, d'amusement et de partage autour d'une passion commune : la culture japonaise contemporaine avec concours de déguisements (Cosplay), de jeux vidéos, des concerts, et des jeux traditionnels !

Tarifs et programme complet : www.senyu.fr



Le cosplay est un loisir qui consiste à jouer le rôle de ses personnages préférés en revêtant leurs costumes. Les cosplayers se déguisent le plus souvent en personnages de mangas, BD, animations japonaises, films, jeux vidéo et comics.



Vendredi 1^{er} mars de 17h à 21h30, plus de 100 professionnels seront à la disposition des visiteurs pour expliquer leur métier et leur parcours sous forme de rencontres individuelles.

UN FESTIVAL D'IDÉES ET DE CONSEILS POUR L'ORIENTATION ET LA RECONVERSION PROFESSIONNELLES

Le Festival des Métiers et de l'Orientation, qui se tiendra du 28 février au 2 mars au Centre des Congrès d'Épinal, s'adresse à toutes les personnes en recherche d'informations sur l'orientation et l'évolution professionnelle tout au long de la vie. Il concerne aussi bien les jeunes et les étudiants que les demandeurs d'emploi et les adultes qui veulent changer de voie.

Trente-cinq établissements de formation initiale et formation continue seront présents sur dix pôles thématiques pour renseigner le public sur les métiers et les enseignements qu'ils dispensent. Un espace « information-conseil » sera aussi présent sur le salon pour renseigner les participants sur les parcours, les dispositifs de financement des formations pour adultes, quel que soit l'âge ou le statut de la personne (scolaires, étudiants, demandeurs d'emploi, salariés...).

Le Festival des Métiers et de l'Orientation est organisé par les trois chambres consulaires vosgiennes : la Chambre de commerce et d'industrie, la Chambre des métiers et de l'artisanat et la Chambre d'agriculture.

Infos pratiques

Jeudi 28 février de 13h30 à 17h ;
vendredi 1^{er} mars de 8h30 à 12 h et de 13h30 à 21h30 ;
samedi 2 mars de 10 à 16h.
Entrée gratuite.

► Informations sur www.cma-vosges.fr

Ma p'tite

GARDERIE

de centre ville

proposée par la Ville d'Épinal

À L'ENTRÉE DE LA GALERIE SAINT-NICOLAS, CÔTÉ CHIPOTTE

TOUS LES MERCREDIS, VENDREDIS & SAMEDIS
& les dimanches de fête commerciale
DE 13H30 À 19H30**3€ / heure par enfant de 3 à 10 ans**

" Pendant que Maman
et Papa font les courses
en ville, Paul et moi,
on joue à la Garderie ! "

Renseignement :

Ville d'Épinal
Direction des affaires sociales
03 29 82 54 17 - mairie@epinal.fr

LE MUSÉE DE L'IMAGE : TOUTE UNE HISTOIRE

Il y a 20 ans, le 11 février 1999, le Conseil municipal d'Épinal ouvrait officiellement le concours d'architecture qui allait aboutir à la création du Musée de l'Image d'Épinal. Retour sur l'histoire du lieu.

C'est en 1983 que naît le projet de musée de l'image d'Épinal quand la Ville et le Département font l'acquisition des machines et de 80 bois gravés de l'imagerie Pellerin installée dans le quartier industriel du port d'Épinal depuis 1895. Il s'agit de réaliser un musée adapté à la notoriété mondiale de ce patrimoine industriel qui représente un atout touristique et culturel pour la région Lorraine.

Le bâtiment de l'imagerie Pellerin, situé quai de Dogneville est inscrit aux titres des monuments historiques en 1986. La collection de bois gravés le sera en 1991. Dès 1989, les travaux préparatoires commencent avec la démolition des différents immeubles situés le long du quai de Dogneville. En 1996, une convention de mise en dépôt du fonds des images du Musée départemental est signée : fort de près de 30.000 images et bois gravés, le futur musée de l'Image obtient l'agrément du Ministère de la Culture en novembre de la même année et devient reconnu comme « Musée de France ». L'année suivante, une convention de prêt privilégié entre les



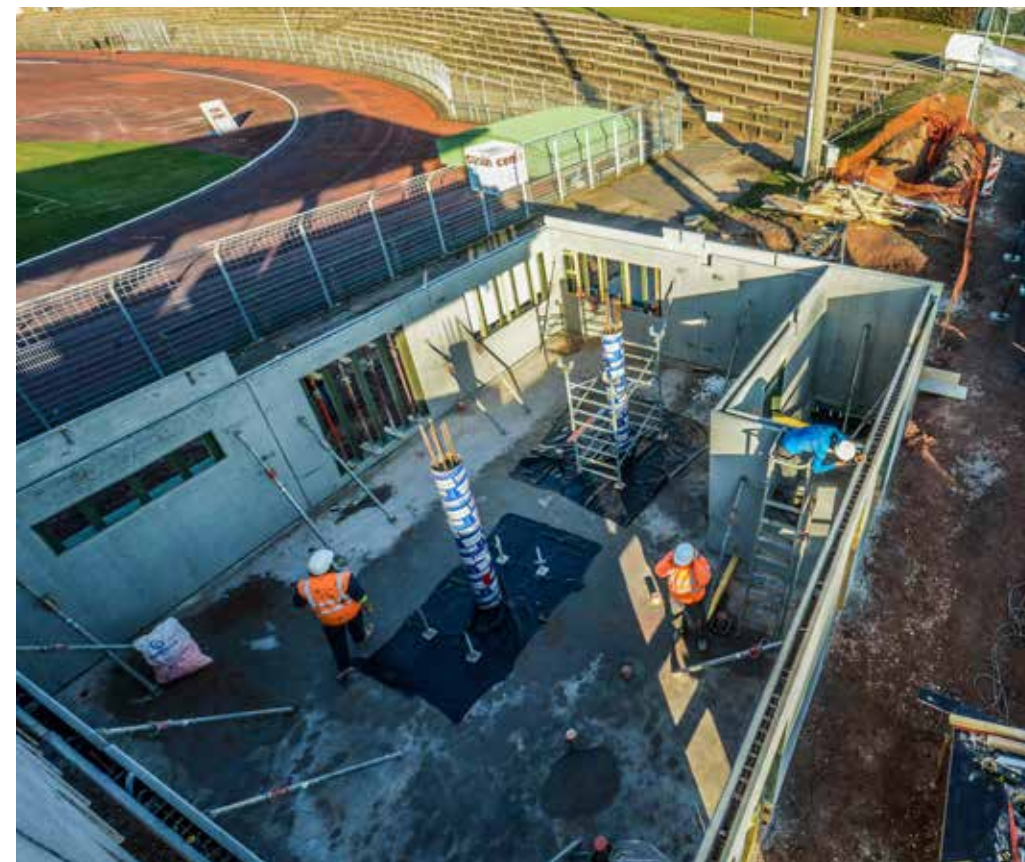
archives départementales, la Ville et l'Imagerie est signée. Le 8 janvier 2000, le projet architectural définitif est validé. La première pierre du musée sera posée le 22 septembre : le même jour est inauguré le port d'Épinal, marquant officiellement la réhabilitation de tout un quartier. L'inauguration du Musée a lieu le 3 mai 2003 en présence de Michel Aillagon, ministre de la Culture, et de Christian Poncelet, président du Sénat. Le 28 juin 2010, le musée triple son fonds d'images et conserve désormais la plus grosse collection d'images en Europe en acquérant les 85.000 images de la collection d'Henri George.

L'atelier de Jean-Paul Marchal

Fin 2019, grâce au don des héritiers du célèbre imagier spinaïen Jean-Paul Marchal, l'atelier de l'artiste composé de presses, d'encreurs, de pochoirs et de ses outils, rejoindra l'ancienne billetterie du Musée de l'Image et sera notamment utilisé par les étudiants de l'École supérieure d'art de Lorraine d'Épinal. Avec plus de 100.000 images françaises et étrangères, bois gravés et pierres lithographiques, il retrace aujourd'hui l'histoire de l'imagerie populaire du 18^e siècle à nos jours et tisse les liens entre ses collections et les images contemporaines.

LES TRAVAUX AVANCENT AU STADE DE LA COLOMBIÈRE

Le stade de la Colombière, situé derrière le Parc du Château, entre le faubourg d'Ambrail et la rue St-Michel, est en travaux depuis 2017. La Communauté d'agglomération d'Épinal y a engagé un projet de mise aux normes qui s'étale sur trois années, pour un montant global qui avoisine les 3 millions d'euros subventionnés à hauteur de 66%. Le chantier permettra d'accueillir des compétitions d'athlétisme de niveau national.



Le nouveau bâtiment de 225 m² sera livré fin mars.

La première phase des travaux, terminée en mai 2018, a consisté à aplanir le terrain central du stade « honneur » afin de disposer d'une piste horizontale, et donc homologuée, pour les épreuves de lancer de poids et javelot. Le système de drainage et d'arrosage du terrain a aussi été refait. Une piste d'entraînement en matériau synthétique sur le stade annexe a été créée. Le coût total de la première phase est de 756 000 euros HT. La deuxième phase de travaux actuellement en cours concerne l'extension de la tribune d'honneur par un bâtiment de 225m² sur deux étages. Le rez-de-chaussée accueillera une salle de stockage du matériel, une buvette et deux WC adaptés aux personnes à mobilité réduite. Au premier étage, le club house de 54 m² sera aménagé avec

une terrasse donnant sur le stade. Le deuxième étage abritera un secrétariat de 24m² et une tour de chronométrage pour les compétitions officielles. L'ensemble sera desservi par un ascenseur qui permettra aux personnes à mobilité réduite d'accéder à la tribune. Cette seconde phase représente un montant de 454 000 euros HT.

La dernière phase débutera au printemps avec la rénovation des vestiaires, la création d'une aire de saut en hauteur et l'élargissement de la piste d'athlétisme qui passera de six à huit couloirs conformément aux normes fédérales pour l'organisation de compétitions d'athlétisme.

La date de fin des travaux de l'ensemble du chantier est prévue en septembre 2019.

LE SAS FOOTBALL : UN CLUB CITOYEN ENGAGÉ SUR TOUS LES TERRAINS

Le club de football spinalien, plus connu sous son appellation SAS football que Stade athlétique spinalien, fait bien plus que de proposer à ses membres de taper dans un ballon rond : convaincu que le sport est un moyen de socialisation et d'éducation pour les jeunes, le club s'est engagé dans un programme éducatif de la Fédération française de football depuis dix ans. Il développe dans ce cadre des actions d'insertion et de citoyenneté à travers l'apprentissage et la pratique du football pour tous les jeunes licenciés.

Faire plus que du foot, faire plus que du sport

En marge des séances d'entraînements, dans un cadre structuré, le club propose des ateliers dispensant des réflexions, des animations, et des exposés interactifs reposant sur des thématiques spécifiques et complémentaires pour encourager l'esprit de responsabilité et offrir aux jeunes les clés pour appréhender au mieux leur vie de sportifs et d'adultes en devenir.



En 2016, la Fédération Française de Football a décerné le Label Jeunes Elite pour le projet sportif et l'engagement citoyen du club spinalien.

La prévention en matière de santé

Tout au long de la saison, des professionnels de la santé interviennent pour sensibiliser sur l'hygiène du sportif, les bienfaits du sommeil et de l'alimentation adaptée, les risques du dopage et des addictions, la gestion du stress ou encore de l'importance de la maîtrise des gestes de premiers secours.

Les valeurs de la République

Respecter les règles de vie et l'environnement, lutter contre les discriminations, développer la

notion du bien « vivre ensemble » sont des valeurs qui sont abordées lors d'ateliers d'échange.

L'insertion économique

En vue de leur faciliter l'insertion dans la vie professionnelle, le club mise sur un accompagnement spécifique pour les informer sur les aides possibles. Les collégiens et lycéens en bac pro qui doivent effectuer des stages en entreprises sont épaulés dans leurs recherches et appuyés auprès des partenaires du club.

Le SAS Football participe aussi au dispositif d'insertion par le bénévolat développé par la Communauté d'agglomération d'Épinal en accueillant des personnes en réinsertion professionnelle.

L'éducation : le savoir, le savoir faire et le savoir être

Au-delà du terrain, prendre conscience de l'importance de l'éducation, s'ouvrir à d'autres horizons en découvrant le patrimoine local, les équipements

culturels, parfaire la lecture et l'écriture, bénéficier de soutien scolaire, sont autant d'éléments importants que le club a jugé bon d'intégrer dans son programme d'accompagnement, en particuliers lors des vacances scolaires où des stages citoyens sont proposés.

Stage de février

Le SAS Football organise un stage de foot pour les garçons et les filles de 8 à 13 ans, licenciés ou non du 18 au 22 février. Au programme de cette semaine : initiation au futsal, visite du Racing Club de Strasbourg, actions citoyennes et sorties à la neige. Informations et réservations 06 21 66 29 21 – r.gotte@laposte.net -

Trophée Citoyen de la Ville d'Épinal

Au sein de son pôle citoyenneté, la Ville d'Épinal organise l'opération « Trophée Citoyen » qui est un appel à candidature visant à identifier, soutenir et accompagner les futures initiatives citoyennes mises en œuvre par les associations sportives, culturelles ou sociales, spinaliennes. En 2018, le SAS Football, associé à l'amicale des sapeurs-pompiers d'Épinal et des jeunes sapeurs-pompiers, a obtenu le deuxième prix ex aequo pour un projet intitulé « Votre sécurité est notre priorité ».

Cette action proposera des interventions sur les dangers du quotidien (risques domestiques), ainsi que sur les risques routiers. Les jeunes licenciés de 8 à 19 ans ainsi que différents publics issus de structures des quartiers prioritaires de la ville seront sollicités une à deux fois par trimestre. Cette initiative permettra de sensibiliser plus de 200 jeunes aux gestes de premiers secours, de découvrir le métier de pompier et de proposer à ceux qui le souhaitent de s'engager dans une démarche volontaire.



La section féminine compte 100 licenciées
SAS Football : Stade de la Colombière – BP 199 – 88005 Épinal
– 03 29 82 34 06 – sas.88@wanadoo.fr – www.sasfootball.com

Le SAS football en chiffres

- Une équipe sénior qui évolue en National 2, occupant le premier tiers du classement avec pour objectif de participer à la montée. 520 licenciés de 5 ans et plus répartis dans 30 équipes
- Une section féminine avec 100 licenciées
- Une section sportive dans les 4 lycées publics d'Épinal (60 élèves concernés, garçons, filles et section arbitrage) et au collège Clémenceau (40 élèves).
- 15 intervenants (entraîneurs et animateurs sportifs tous diplômés)



TOURNOI INTERNATIONAL DE HOCKEY FÉMININ

Après avoir accueilli l'équipe de France masculine des moins de 18 ans en février 2018, la patinoire communautaire est à nouveau plébiscitée pour accueillir l'élite du hockey féminin à l'occasion du tournoi des 4 nations qui se déroulera du 7 au 9 février.

L'équipe nationale composée de joueuses évoluant en France et dans des championnats étrangers réputés comme le Canada, les Etats-Unis, la Suède ou la Suisse rencontrera la Slovaquie, la Norvège et la Hongrie. Ce tournoi s'inscrit comme une ultime répétition avant les championnats du monde Elite qui se dérouleront en Finlande en avril 2019.

Tarifs : 4€ pour les matches de l'équipe de France - 10€ Pack 3 jours - Entrée libre pour les autres matches

Judi 7 Février

16h30 : Slovaquie - Norvège
20h : France - Hongrie

Vendredi 8 Février

16h30 : Slovaquie - Hongrie
20h : France - Norvège

Samedi 9 Février

16h30 : Hongrie - Norvège
20h : France - Hongrie
(Séance de dédicaces à l'issue du match)

► **Infos et réservations :** billetterie.edf.epinal@gmail.com

PLUIE DE BULLES À LA PATINOIRE

La patinoire intercommunale Épinal-Golbey organise une soirée à thème le vendredi 1^{er} février de 20h30 à 22h30 : une séance publique originale en musique sous une pluie de bulles.

Tarifs d'entrée :

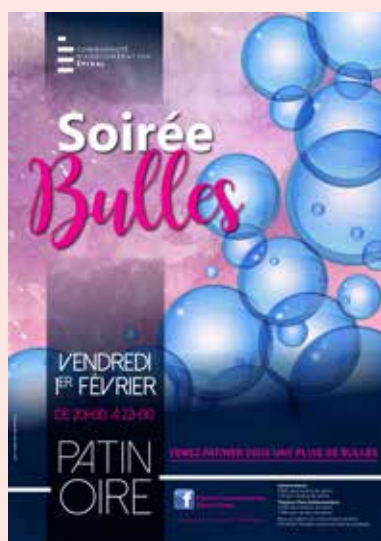
- 8,80€ sans location de patins,
- 11€ avec location de patins

Titulaires Pass Communautaire :

- 5,30€ sans location de patins,
- 7,30€ avec location de patins

Cartes d'abonnements acceptées.

Pré-Vente : Pendant toutes les séances publiques



222 PLACES À 3 MINUTES DU CŒUR DE VILLE

NOUVEAU PARKING ST-MICHEL

GRATUIT 20 MIN

GRATUIT DE 12H À 14H ET DE 19H À 8H

ET AUSSI GRATUIT TOUTE LA JOURNÉE LE DIMANCHE



THORGAL À L'AFFICHE DES **IMAGINALES** 2019

L'affiche de la 18^e édition du festival des Imaginales a été dévoilée début janvier ! Elle est signée par l'un des maîtres de la bande dessinée : le dessinateur polonais Grzegorz Rosinski. L'artiste réside aujourd'hui en Suisse et est principalement connu pour avoir dessiné la bande dessinée Thorgal, entre 1977 et 2018.

Le premier plan de l'affiche est repris d'une des bandes dessinées Thorgal : on peut y voir le personnage principal, Thorgal, et son fils, Jolan. Derrière eux, on aperçoit le château spinalien : un élément récurrent sur chaque affiche du festival.

L'arrière-plan a été dessiné par Piotr, le fils de Grzegorz Rosinski. Les deux artistes seront présents pendant toute la durée du festival, et il sera possible de les rencontrer personnellement lors de la soirée carte blanche du samedi soir.

Trois expositions en hommage au dessinateur polonais seront présentées durant le festival. La première, en partenariat avec les Editions du Lombard, sera exposée au parc du Cours et sera composée de 35 panneaux consacrés à Thorgal, l'épopée en BD. La deuxième, en partenariat avec Historia, sera également visible au parc du Cours et sera constituée d'une dizaine de panneaux qui proposeront une vision plus historique de l'œuvre du dessinateur. Enfin, le Musée départemental d'art ancien et contemporain présentera une exposition « Rosinski fantastique » qui mettra en avant une trentaine d'œuvres originales de l'artiste couvrant l'ensemble de sa carrière.



Imaginales 2019

Les Imaginales, festival des mondes imaginaires, est devenu un événement spinalien incontournable qui accueillera pendant quatre jours près de 40.000 visiteurs et 300 auteurs, illustrateurs et artistes venus du monde entier. La 18^e édition du festival se déroulera du 23 au 26 mai 2019. Le programme complet est sur imaginales.fr

AU MUSÉE DE L'IMAGE PENDANT LES VACANCES !

Le Musée de l'Image de la Ville d'Épinal propose deux animations spéciales pendant les vacances scolaires du 9 au 24 février :

► Une visite entre amis : tous les jours à 14h, les médiateurs du Musée proposent une visite guidée de l'exposition temporaire " Images sur les murs " incluse dans le prix du billet d'entrée et sans réservation.

► Et « goûtez au musée » pour les familles avec enfants de plus de 6 ans : un jeu de l'oie dans l'exposition permanente permet de découvrir le parcours de manière ludique et vitaminée. Une fois les défis relevés, un jus de fruit à la clé...

2^E RENCONTRE DÉPARTEMENTALE DE CORDES

Les élèves des écoles de musique de Mirecourt, Neufchâteau, Saint-Dié-Des-Vosges, Vittel, et du conservatoire d'Épinal se rencontrent pour un concert commun à l'auditorium de La Louvière le vendredi 8 février à 20 h. ENTREE LIBRE.

INSCRIPTIONS EN CHAM : C'EST MAINTENANT !

Les personnes souhaitant inscrire leur enfant en Classes à Horaires Aménagés Musique (CHAM) doivent faire leur demande avant le 18 mars 2019 pour la rentrée scolaire de septembre 2019.

Pour faciliter l'accès à la pratique musicale, un partenariat a été établi entre l'Education nationale et le Conservatoire à rayonnement départemental Gautier-d'Épinal au travers de CHAM. L'emploi du temps scolaire est alors spécialement aménagé pour suivre un enseignement musical, théorique et pratique, important. Le cursus CHAM est proposé dans les écoles de la Loge Blanche et Maurice Ravel, ainsi qu'au collège Jules Ferry. Il implique un engagement sur toute la durée de la scolarité.

「 *limédia
galleries* 」
mémoires culturelles du sillon lorrain

LIMÉDIA GALERIES : LA LORRAINE ET ÉPINAL COMME VOUS NE LES AVEZ JAMAIS VUES !

En 2018 sortait Limédia Mosaïque - premier volet de la bibliothèque numérique de référence du Sillon Lorrain - proposant à tous les abonnés des bibliothèques et médiathèques de la Communauté d'Agglomération d'Épinal, des livres numériques, de la presse, de la musique en ligne et de l'autoformation.

Le 19 janvier 2019, à l'occasion de la troisième Nuit de la Lecture, a été mis en ligne Limédia galleries, le deuxième site web de ce projet innovant, accessible à tous et gratuit !

Le patrimoine numérisé en ligne.

Limédia galleries donne accès à 15 000 documents numérisés, issus des collections des bibliothèques d'Épinal, Metz, Nancy et Thionville. Parmi ces collections numérisées, on trouve plus de 5 300 documents patrimoniaux provenant de la bmi. Il est à noter la présence des trésors de la bibliothèque comme l'Évangélaire pourpre et le Glossaire anglo-saxon mais également soixante manuscrits médiévaux et la riche collection de cartes postales anciennes des Vosges.



LE CONCOURS INTERNATIONAL DE PIANO PEAUFINE SA PARTITION

Temps fort de la vie musicale de la Cité des images tous les 2 ans, le Concours international de piano d'Épinal mettra la ville en musique du 23 au 31 mars. Les inscriptions des jeunes virtuoses affluent déjà de tous les continents. On compte une vingtaine de nationalités différentes pour 60 à 70 pianistes âgés de moins de 30 ans. Épinal est l'un des deux seuls concours de piano en France à être affilié à la Fédération internationale des concours de musique.

Les épreuves, ouvertes gratuitement au public, auront lieu au théâtre du samedi 23 au vendredi 29 mars inclus. Les quatre finalistes se produiront en concert avec l'Orchestre national de Metz le dimanche 31 mars à 15h à l'Auditorium de la Louvière.

Recherche famille d'accueil avec piano

Le Concours est réputé auprès des musiciens pour son haut niveau musical mais aussi pour la chaleur de l'accueil réservé aux jeunes pianistes au sein des familles spinaliennes qui les hébergent. Les organisateurs cherchent d'ailleurs encore quelques familles volontaires pour accueillir un musicien ou pour lui mettre à disposition leur piano pour répéter. Les familles intéressées peuvent se faire connaître au plus vite sur le site internet www.concours-international-piano-epinal.org

RÉCIT

Un Chemin de tables

de Maylis de Kerangal
Éditions Seuil, 2016



Entre roman et documentaire, l'auteure de Réparer les vivants retrace le parcours atypique et authentique d'un jeune chef, passionné de cuisine depuis l'enfance, qui se lance après des études universitaires dans l'aventure que représente l'ouverture d'un « bistrot » à Paris. Les coulisses du métier, les conditions de travail, les gestes quotidiens, sont décrits dans une langue extrêmement précise et très vivante. Ce court récit est complètement en phase avec l'ambition de la collection « Raconter la vie » dans laquelle il est paru, qui est de raconter « le roman vrai de la société française ».

JEUNESSE

Au 10 rue des jardins : recettes du monde à partager

de Felicitia Sala

Éditions Cambourakis, 2018



Au « 10, rue des jardins » chacun s'affaire à préparer avec amour et joie les spécialités de son pays d'origine. A chaque page l'enfant découvre à travers les magnifiques illustrations de Felicitia Sala une nouvelle recette facile à réaliser. Quand tout le monde est prêt, ils se rejoignent dans la cour et « la fête des voisins » peut commencer. Qu'imaginer de mieux pour aller à la découverte de l'autre qu'un bon repas partagé ? Bon appétit.



MUSIQUE

Cuisine au jazz



d'Orphéon Célesta

L'Orphéon Célesta est un ovni musical. Ces trublions déjantés du jazz, expriment ici la recette qui a fait leur succès à travers le monde : passer au chinois les grands standards et genres populaires du patrimoine, saupoudrer de poésie loufoque façon Henri Salvador. Une réalisation et des arrangements aux petits oignons dans lesquels prend une mayonnaise surréaliste et irrésistible. L'orphéon régale !

CINÉMA

The Cakemaker



de Ofir Raul Graizer

Thomas, un jeune pâtissier allemand, a une liaison avec Oren, un homme marié israélien qui voyage régulièrement à Berlin pour affaires. Quand Oren meurt dans un accident, Thomas se rend à Jérusalem à la recherche de réponses concernant sa mort. Sans révéler qui il est, Thomas se plonge dans la vie d'Anat, la veuve de son amant, qui tient un petit café. Il commence alors à travailler pour elle. Un film bien écrit et bien réalisé qui parle du sujet de manière audacieuse et réussie !

► Toutes les semaines, suivez les conseils de la bmi sur ses réseaux sociaux



► Retrouvez ces documents à la bmi et sur le catalogue en ligne : www.bmi.agglo-epinal.fr

UN MOIS, UNE IMAGE



Le lac est gelé, le temps est idéal pour patiner et se promener en famille. Il suffit d'attacher les patins aux chaussures à l'aide de lacets pour s'élaner sur la glace. Adultes et enfants vont et viennent avec aisance ou maladresse, souvent avec plaisir et amusement, mais gare à la chute ! Il n'est pas rare de tomber. Des luges et des traîneaux passent. Certains sont poussés par des patineurs, les plus luxueux tirés par des chevaux. La glace fait le bonheur des amoureux de la glisse ! Cette gravure sur bois imprimée par Gangel au milieu du 19^e siècle reprend le thème des plaisirs de l'hiver, courant dans l'imagerie populaire. Les personnages de cette composition à registres étaient peut-être voués à être découpés et manipulés dans un petit théâtre. L'image s'adressait à une clientèle française mais aussi anglophone pour une plus large diffusion.



LES PLAISIRS DE L'HIVER. LES PATINEURS
entre 1852 et 1858
Gangel, Metz
Gravure sur bois colorée au pochoir
Coll. Musée de l'Image, avec l'aide du FRAM et du Fonds du Patrimoine
© Musée de l'Image - Ville d'Épinal / cliché E. Erfani



► Plus d'info sur www.museedelimage.fr



DIMANCHE 3 FÉVRIER À 16H

Avant-Première de **Ralph 2.0**

Film d'animation de **Rich Moore et Phil Johnston**



Ralph quitte l'univers des jeux d'arcade pour s'aventurer dans le monde sans limite d'Internet. La Toile va-t-elle résister à son légendaire talent de démolisseur ? Ralph et son amie Vanellope von Schweetz vont prendre tous les risques en s'aventurant dans l'étrange univers d'Internet à la recherche d'une pièce de rechange

pour réparer la borne de Sugar Rush, le jeu vidéo dans lequel vit Vanellope. Rapidement dépassés par le monde qui les entoure, ils vont devoir demander de l'aide aux habitants d'Internet, les Netizens, afin de trouver leur chemin, et notamment à Yesss, l'algorithme principal, le cœur et l'âme du site créateur de tendances BuzzTube... (tarifs habituels)

MARDI 5 FÉVRIER À 20H

Conférence **Les clés de l'attention et de la concentration en direct**

Dans le cadre du cycle des conférences **France Inter sur le cerveau.**

Dans un monde hyper connecté, où nous sommes soumis en permanence à un nombre incalculable de sollicitations et d'informations, notre attention et notre concentration sont mises à mal.

Peut-on apprendre à les contrôler ?

Que nous révèlent les sciences du cerveau sur le fonctionnement de ces deux facultés essentielles à l'apprentissage ?



Découvrir les mécanismes de l'attention et de la concentration dans notre cerveau permet de mieux se protéger contre tout ce qui vient parasiter le système. Des clés pour apprendre à se concentrer dans un monde de distractions.

Avec :

- Jean-Philippe Lachaux, neuroscientifique spécialiste des mécanismes de l'attention et de la concentration.
- Elena Pasquinelli, chercheuse en sciences cognitives, membre de La main à la pâte et membre du Conseil scientifique de l'éducation nationale.
- Raphaël Navarro, magicien, scénographe, théoricien et enseignant au CNAC (Centre National des Arts du Cirque de Châlons-en-Champagne)

tarifs 11€ / 8€ pour les moins de 19 ans et les titulaires d'une carte Boîte A Films

LUNDI 11 FÉVRIER À 20H30

Avant-Première de **Alita battle Angel en 3D**

Film de **Roberto Rodriguez**

Avec **Rosa Salazar, Christoph Waltz, Jennifer Connelly**



Lorsqu'Alita se réveille sans aucun souvenir de qui elle est, dans un futur qu'elle ne reconnaît pas, elle est accueillie par Ido, un médecin qui comprend que derrière ce corps de cyborg abandonné, se cache une jeune femme au passé extraordinaire. Ce n'est que lorsque

les forces dangereuses et corrompues qui gèrent la ville d'Iron City se lancent à sa

poursuite qu'Alita découvre la clé de son passé - elle a des capacités de combat uniques, que ceux qui détiennent le pouvoir veulent absolument maîtriser. Si elle réussit à leur échapper, elle pourrait sauver ses amis, sa famille, et le monde qu'elle a appris à aimer.

tarifs habituels – séance en 3D

JEUDI 14 FÉVRIER 20H15

Théâtre **La nuit des rois en direct**

Pièce de théâtre en direct de la **Comédie-Française**

Mise en scène de **Thomas Ostermeier**

Rescapée d'un naufrage, Viola arrive en Illyrie où, pour se protéger, elle se travestit en homme et prend le nom de Césario. Elle entre alors au service du Duc Orsino qui, charmé, en fait son page et le charge de transmettre son amour à la comtesse Olivia. Mais Césario/Viola, secrètement séduit(e) par le Duc, excelle si bien dans sa mission que la comtesse s'éprend de son ardeur...

Tarif unique 15€



JEUDI 21 FÉVRIER 19H30

Opéra **Le lac des cygnes en direct**

Ballet en direct de l'**Opéra Bastille**

Interprété par les **Etoiles, les premiers danseurs et le Corps de Ballet de l'Opéra national de Paris**

En composant Le Lac des cygnes, Tchaïkovski s'empare de la légende de l'oiseau immaculé pour créer l'une des plus belles musiques jamais écrites pour le ballet. Les chorégraphes Marius Petipa et Lev Ivanov donneront leurs lettres de noblesse à l'histoire de cet amour impossible entre un prince terrestre et une princesse-oiseau, et façonneront à leur tour le mythe de la danseuse-cygne, ballerine par excellence. En créant en 1984 sa version pour le Ballet de l'Opéra de Paris, Rudolf Noureev choisit de lui donner une dimension freudienne, éclairant d'une profondeur désespérée le rêve poétique de Tchaïkovski.

Tarif 15€ / 12€ pour les moins de 16 ans

Plus d'infos sur sortirepinal.fr



ÉPINAL PASSIONNÉMENT

2018 s'est achevée dans une ambiance morose. La mobilisation d'ampleur qui s'est cristallisée durant les derniers mois autour de revendications sociales a mis à rude épreuve les institutions de la République et 2019 commence sous les mêmes auspices.

Cette mobilisation soulève les problématiques actuelles du pouvoir d'achat, de l'opposition entre monde urbain et monde rural, celui du manque de dialogue du pouvoir central.

Les manifestations se sont parfois accompagnées d'actes désordonnés et irresponsables qui ont marqué les esprits et qui sont inacceptables et indéfendables.

Tel est le cas pour ce qui nous concerne à Epinal avec la manifestation du 5 janvier dernier qui a dépassé toutes les prévisions en matière de violence. Je tiens d'ailleurs à rendre hommage aux forces de Police et de Gendarmerie dont le grand professionnalisme nous a permis d'éviter le pire ! Des casseurs particulièrement déterminés dans leur souhait de détruire et d'en découdre avec les forces de l'ordre ont infiltré la manifestation des gilets jaunes, encouragés d'ailleurs par certains d'entre eux.

La ville a subi un traumatisme sans précédent qui laissera des traces parmi nos concitoyens. Outre les dégâts matériels dont le coût de réparation sera malheureusement répercuté sur la Collectivité, l'activité commerciale a été également très perturbée et nombres de Spinaliens restent traumatisés par les exactions auxquelles ils ont assistés sans imaginer qu'Epinal puisse un jour devenir le théâtre de telles violences.

Nous en appelons à la responsabilité des organisateurs de ces manifestations et j'espère que le Grand Débat national va permettre à la population de retrouver confiance en ses dirigeants grâce à des échanges constructifs et apaisés.

La Majorité municipale

ÉPINAL AVEC VOUS

Pour nous qui avons toujours plaidé pour une démocratie vivante, la participation au grand débat national ne se discute pas. A l'heure où beaucoup de questions légitimes sont posées, le dialogue et la recherche collective de solutions utiles valent bien mieux que l'anathème ou la violence.

Pour réussir à réduire les inégalités sociales et territoriales, la démocratie locale, au plus près du vécu de nos concitoyens, est adaptée à la situation. Les progrès de la mutualisation du risque social à la Libération nous montrent la voie : les difficultés actuelles peuvent être résolues par une mobilisation constructive pour répondre aux enjeux d'aujourd'hui.

A Epinal, nous sommes de ces élus qui pratiquent le dialogue et l'écoute. Aux côtés des acteurs locaux, nous sommes partisans d'un débat ouvert et fructueux, dans un esprit de responsabilité, de respect et de médiation.

Jean-Pierre Moinaux, Marie-Claude Abel, Bernard Binamé

ÉPINAL AUTREMENT

Cette tribune ne nous a pas été donnée dans les temps.

Pierre-Jean Robinot, Cécilia Leroy

ÉPINAL, L'HUMAIN D'ABORD

la belle image...

Certes si nous reconnaissons les efforts réalisés (et à venir) pour rendre notre ville plus attractive, plus agréable, une ville dans laquelle chacun d'entre nous aime vivre ; il faut bien constater que ce n'est pas le cas de tout le monde.

Comment s'expliquer que des commerces ferment leurs portes sans faire d'efforts pour entretenir leur bâtiment, laissant ainsi derrière eux une bien triste image : fleuriste, imprimerie, prochainement un commerce de surgelés ...

Oui ces commerces ferment sans prendre en compte les habitants du centre ville qui n'ont pas toujours la possibilité (matérielle ou financière) de se rendre dans les zones commerciales.

Si tous ces responsables avaient comme priorité l'accueil de la clientèle plutôt que leur profit de plus en plus important !! Alors oui Epinal serait encore un peu plus une belle image.

Jean-Claude Lacour

RECENSEMENT DE LA POPULATION

Du 17 janvier au 23 février, huit agents recenseurs recrutés par la Ville d'Epinal rencontrent les habitants de près de 1500 logements spinaliens qu'ils interrogent dans le cadre du recensement national de l'Institut national de la statistique et des études économiques (Insee).

A la porte de chaque logement, les agents, identifiables grâce à leur carte officielle tricolore, demandent aux personnes recensées de répondre à l'enquête du recensement via internet à l'aide de codes personnels de connexion. Si la personne interrogée ne peut pas répondre par internet, elle peut remplir un questionnaire imprimé que l'agent recenseur vient récupérer ultérieurement.

La participation est rendue obligatoire par la loi mais c'est avant tout un devoir civique utile à tous.

Le recensement permet de déterminer la population officielle de chaque commune et ainsi adapter les services aux évolutions démographiques. En effet, ouvrir une crèche, installer un commerce ou encore construire des logements sont des décisions qui nécessitent de connaître de manière précise la population locale. C'est pour cette raison qu'il est essentiel que chacun y participe.

Les données récoltées sont confidentielles et protégées : seul l'INSEE est habilité à s'en servir. Ces données ne donnent lieu à aucun contrôle administratif ou fiscal

► Pour plus d'informations : Service Elections - Recensement de l'Hôtel de Ville au 03 29 68 50 43 ou sur www.le-recensement-et-moi.fr

DU CÔTÉ DES CIQ

Le C.I.Q. Colombière, Epinal-Est invite tous les habitants de son périmètre à une rencontre informelle et conviviale le samedi 2 février entre 9h30 et 11h00 à la salle Louis Aragon, 51 faubourg d'Ambrail.

► Renseignements : 06 71 53 72 21 ou mail : apkciquest@gmail.com.

ÉCLAIRAGE PUBLIC

Pour signaler un problème sur l'éclairage public, un numéro vert est à votre disposition 24h/24 en composant le 0 800 001 947. La société Inéo, en charge de l'éclairage public à Epinal, enregistrera votre signalement afin d'y remédier dans les meilleurs délais.

0 800 001 947

ALLÔ TRAVAUX

Lorsque vous constatez des trous dans la chaussée, des feux tricolores en dérangement ou encore une signalisation tombée sur le trottoir, ayez le réflexe « Allô travaux ». En appelant le 0 800 800 601, vous pouvez indiquer précisément le lieu du problème constaté aux services techniques de la Ville d'Epinal qui pourront ainsi le prendre en charge.

0 800 800 601

CONSEIL MUNICIPAL

Le prochain conseil municipal aura lieu le jeudi 7 février à 18h30 au Grand Salon de l'Hôtel de Ville. Les débats sont ouverts au public.



LES MYSTÈRES DE L'EST

ESCAPE GAME



Echappez-vous en équipe en résolvant des énigmes en moins d'une heure



31 RUE D'EPINAL À GOLBEY



lesmysteresdelest

www.lesmysteresdelest.fr



lesmysteresdelest@gmail.com

06 06 88 91 91

© Ouest Expansion

Menus St Valentin
à 32€ et 44€

Package St Valentin
l'élégance et le repas
Vendredi 15 Février

Bon cadeau
Soins détente de accès au Spa

LA FAYETTE

HÔTEL ET SPA À ÉPINAL

★★★★

Restaurant
Nouvelle carte
Menu à partir de
21,50 €



Le best western la fayette hôtel et spa offre un confort optimal : toutes les chambres sont équipées avec douche ou bain, wc séparés, mini-bar, climatisation, tv écran plat et wifi gratuit. Certaines chambres disposent de douche hydromassante, terrasse ou balcon, et vous pouvez aussi choisir entre chambre fumeur ou chambre non-fumeur.

Notre établissement a obtenu la reconnaissance Ecolabel® pour son respect de l'environnement. Les compétences professionnelles et l'engagement à travailler des produits bruts, essentiellement frais sont les critères d'obtention de la labellisation maître restaurant. Cette distinction a été attribuée au restaurant "le cochonnet" pour leur maîtrise de la restauration traditionnelle et leur engagement en faveur de la qualité.

Contactez-nous :

BEST WESTERN Hotel La Fayette hotel et spa à Epinal
3 rue Bazaine BP 44
88002 Epinal, France

Tél : (33 3) 29 81 15 15
Fax : (33 3) 29 31 07 08
epinalhotellafayette.com - bestwestern.fr