



Projet  
épinal  
au cœur  
habitat

Dossier presse

# Nouveau Projet de Renouvellement Urbain

## Réunion publique

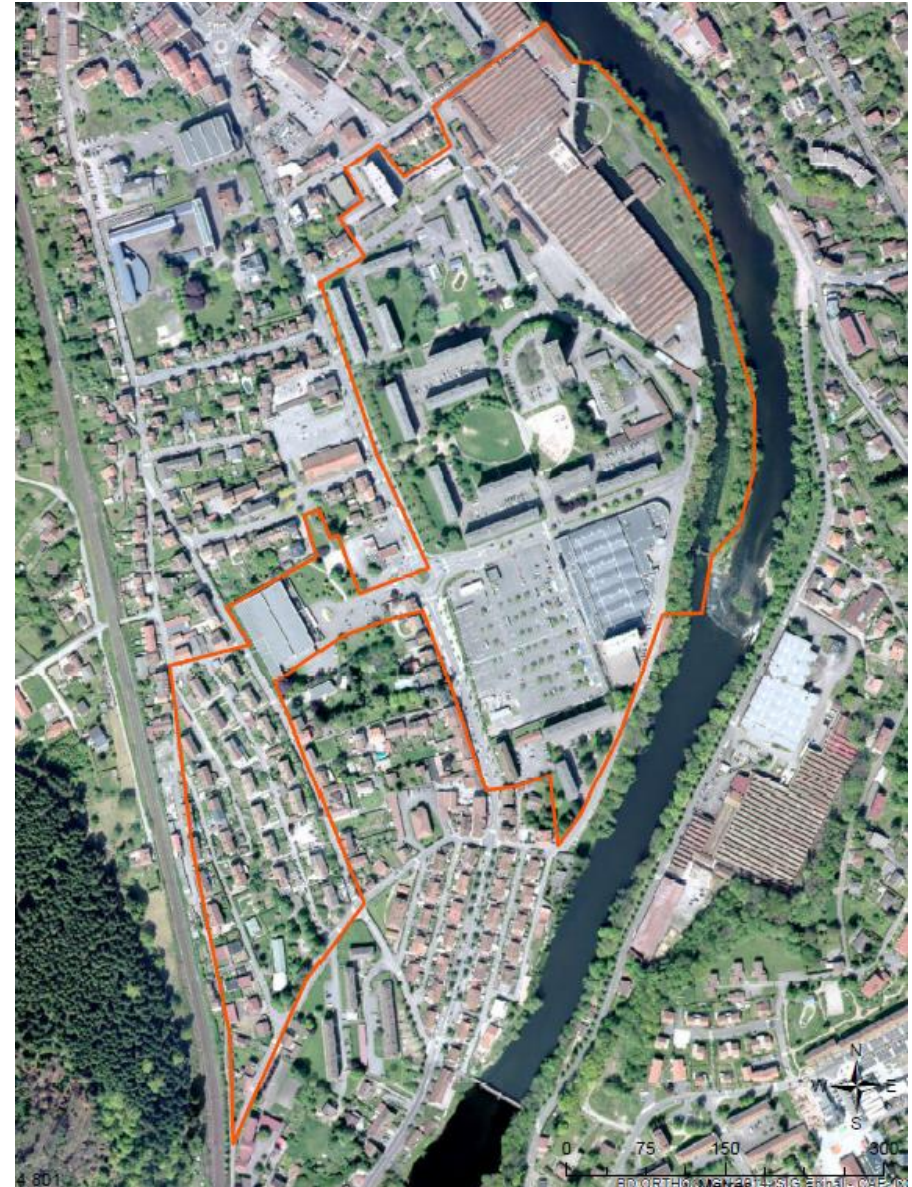
13 décembre 2018



# Un projet ambitieux pour la transformation du quartier

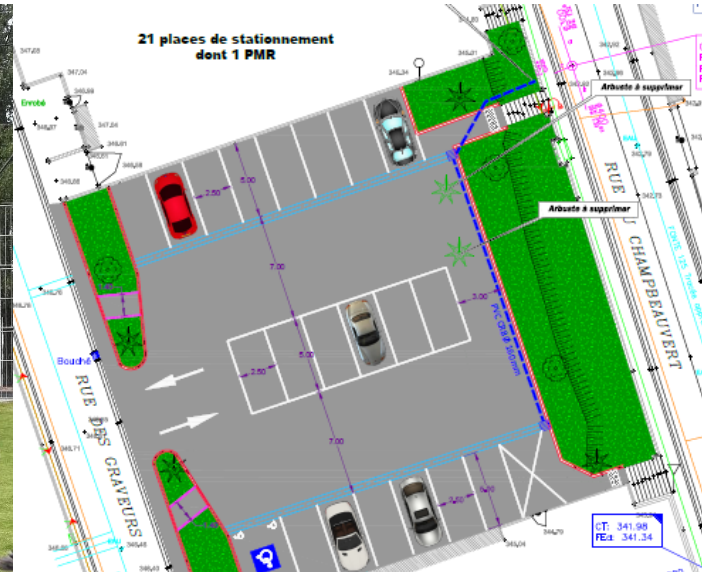
Une transformation à l'échelle du quartier Champ du Pin

Durée de 15-20 ans



# Depuis la dernière réunion publique en mai dernier

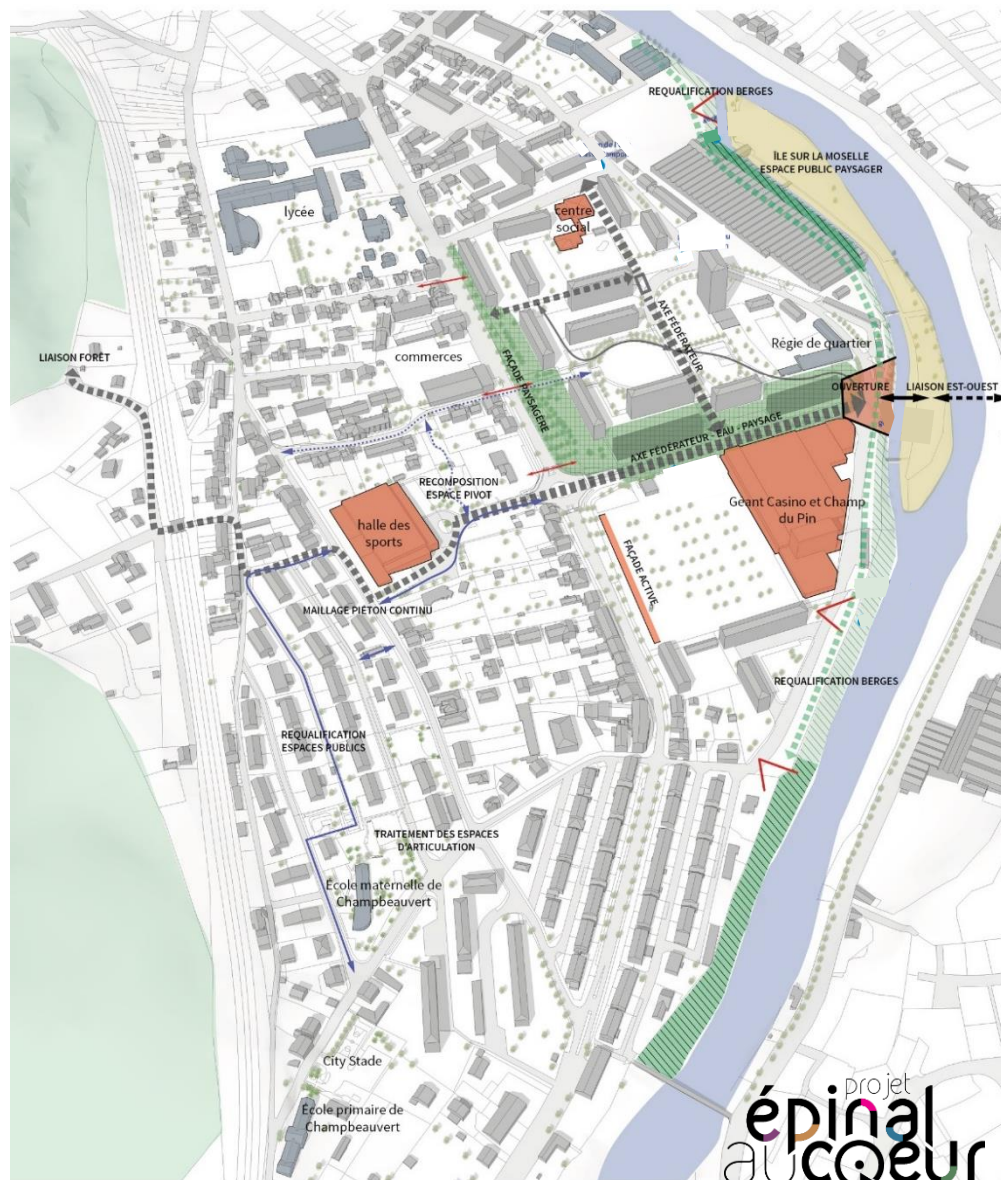
- Les ateliers de concertation – 120 personnes mobilisées
- L'élaboration du projet urbain
- L'écriture de la convention de renouvellement urbain
- La mise en œuvre des premières transformations sur le secteur de Champbeauvert (terrain multisports, parking rue des Graveurs)





# Les objectifs urbains du projet

- Renouveler la qualité de l'habitat social
- Améliorer le lien entre les différents éléments du quartier
- Renforcer les mobilités piétonnes et vélos
- Consolider la place des commerces
- Permettre aux structures éducatives, sociales, associatives et habitantes de mener leurs actions
- Accompagner les propriétaires privés souhaitant s'inscrire dans le projet
- Valoriser le paysage (Moselle, Forêt, végétation)



# Le projet secteur Champbeauvert



## Les grands principes d'aménagement :

- L'aménagement de l'ensemble des rues
- Le désenclavement de la rue des Fileurs
- La poursuite du travail sur l'habitat privé
- La poursuite de la réflexion sur la réhabilitation des écoles
- L'amélioration de la sécurité des accès aux écoles



# Le projet secteur Halle des sports

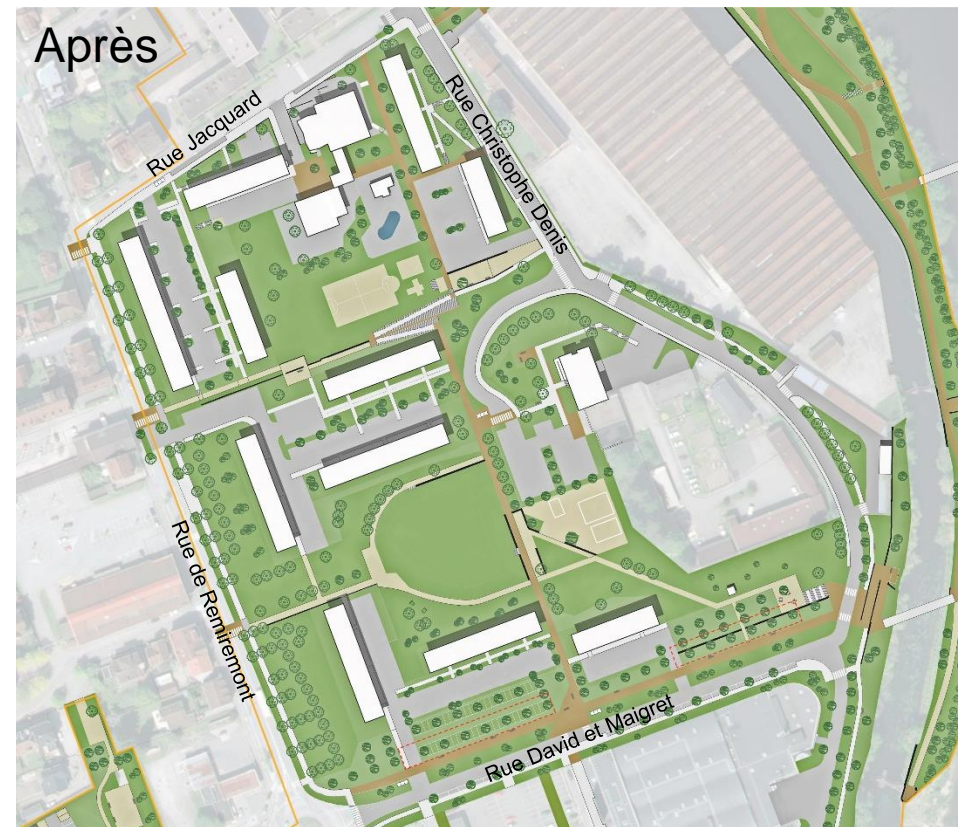


## Les grands principes d'aménagement :

- Le réaménagement de la liaison piétonne longeant la Halle des Sports
- La réorganisation du stationnement
- Le réaménagement du square situé en contrebas, en lien avec la rue Amand Colle

# Le projet secteur Bitola

## Les grands principes d'aménagement



- La démolition de deux immeubles (1-3-5-7 et 6-8-10 rue de Bitola)
- La réhabilitation des autres immeubles – 522 logements
- L'aménagement des pieds d'immeubles
- Le réaménagement de l'axe piéton nord-sud traversant le quartier en accessibilité PMR
- La transformation de l'axe David-et-Maigret et l'aménagement d'un accès à l'île



# Le projet secteur Bitola

## Le processus de relogement

### Calendrier :

Fin 2018 : démarrage des enquêtes de relogement

Mi 2020 : finalisation du processus de relogement

Fin 2021 : fin des démolitions

### Méthodologie :

- Une personne spécialement affectée au processus de relogement.
- Des entretiens individuels permettant un état des lieux de la situation de chaque ménage et de ses attentes.
- Un plan de relogement actualisé et mis à jour tout au long du processus.
- Des engagements pris par Epinal Habitat dans une charte co-signée entre locataire et Office.



Contact:

Julie COISY – 03 29 29 25 06

[npru.relogement@epinal-habitat.com](mailto:npru.relogement@epinal-habitat.com)

Antenne de proximité Bitola



# La création d'un parc public sur la Moselle



## Les grands principes d'aménagement :

- L'aménagement de l'île comme un parc naturel public
- La création de passerelles d'accès reliant la rue David et Maigre, le site Bragard et l'île (à terme l'avenue des templier à l'île)
- La renaturation et valorisation des berges de Moselle
- Une opération de construction de logements sur la partie démolie du site Bragard
- La création d'espaces publics sur l'emprise Bragard pour relier le quartier à la Moselle

# Les travaux et signes de changement en 2019

- Réalisation des études techniques permettant d'exécuter les travaux
- Projet d'installation de la brasserie « La Fouillotte » dans les locaux de la friche Bragard
- Démarrage des travaux sur le site Bragard par un promoteur privé
- Poursuite du travail de concertation sur les transformations à venir
- Démarrage d'un projet mémoire avec les écoles et les habitants permettant de valoriser l'histoire du quartier





projet  
épinal  
au cœur  
habitat

